



EGE BÖLGESİ SANAYİ ODASI

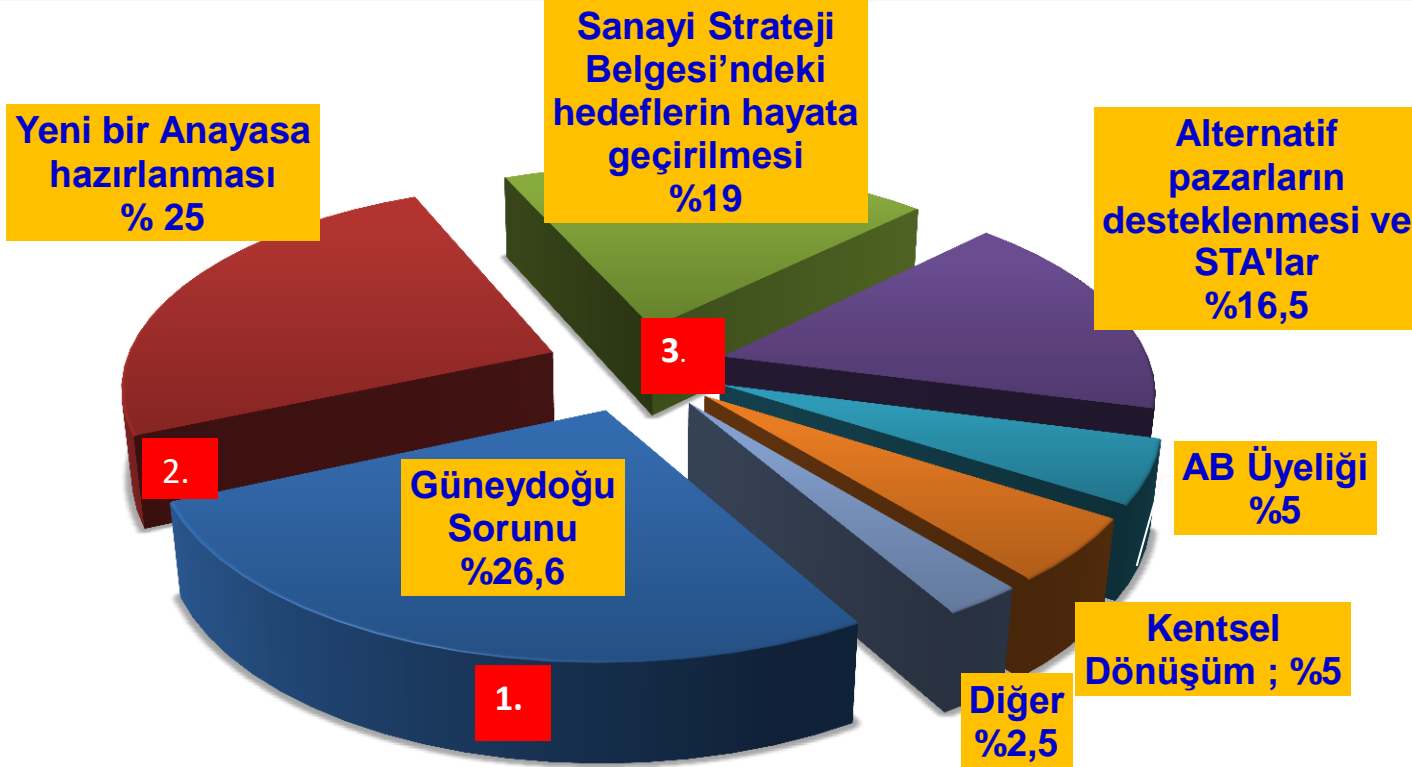


EKONOMİK DEĞERLENDİRME ANKET SONUÇLARI

OCAK 2012

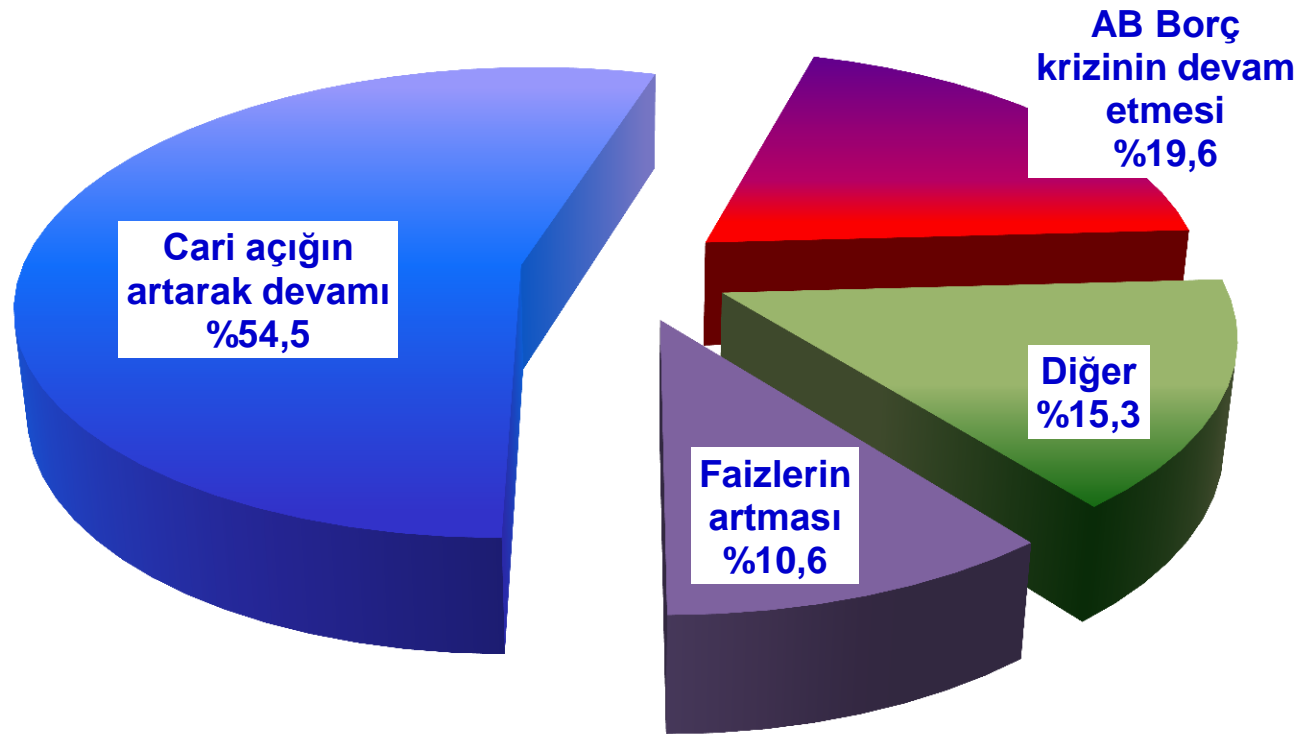
**ODAMIZ TARAFINDAN HAZIRLANAN
EKONOMİK DEĞERLENDİRME ANKET SONUÇLARI**

2012 YILINDA HÜKÜMET TARAFINDAN ELE ALINMASI İSTENİLEN KONULAR



Önce ülke güvenliği diyen üyelerimiz, Güneydoğu sorununu ilk sıraya taşırken, hemen ardından da yeni bir Anayasa ihtiyacını dile getirmişlerdir. 3. sırada da orta ve yüksek teknoloji ürünlerde Avrasya'nın üretim üssü olmayı hedefleyen Sanayi Strateji Belgesi'ndeki hedeflerin hayata geçirilmesi yer almaktadır.

TÜRKİYE EKONOMİSİNİN ÖNÜNDEKİ EN ÖNEMLİ RİSK



Yapılan farklı araştırmalarda Türkiye ekonomisinin önündeki en önemli risk sorusuna;

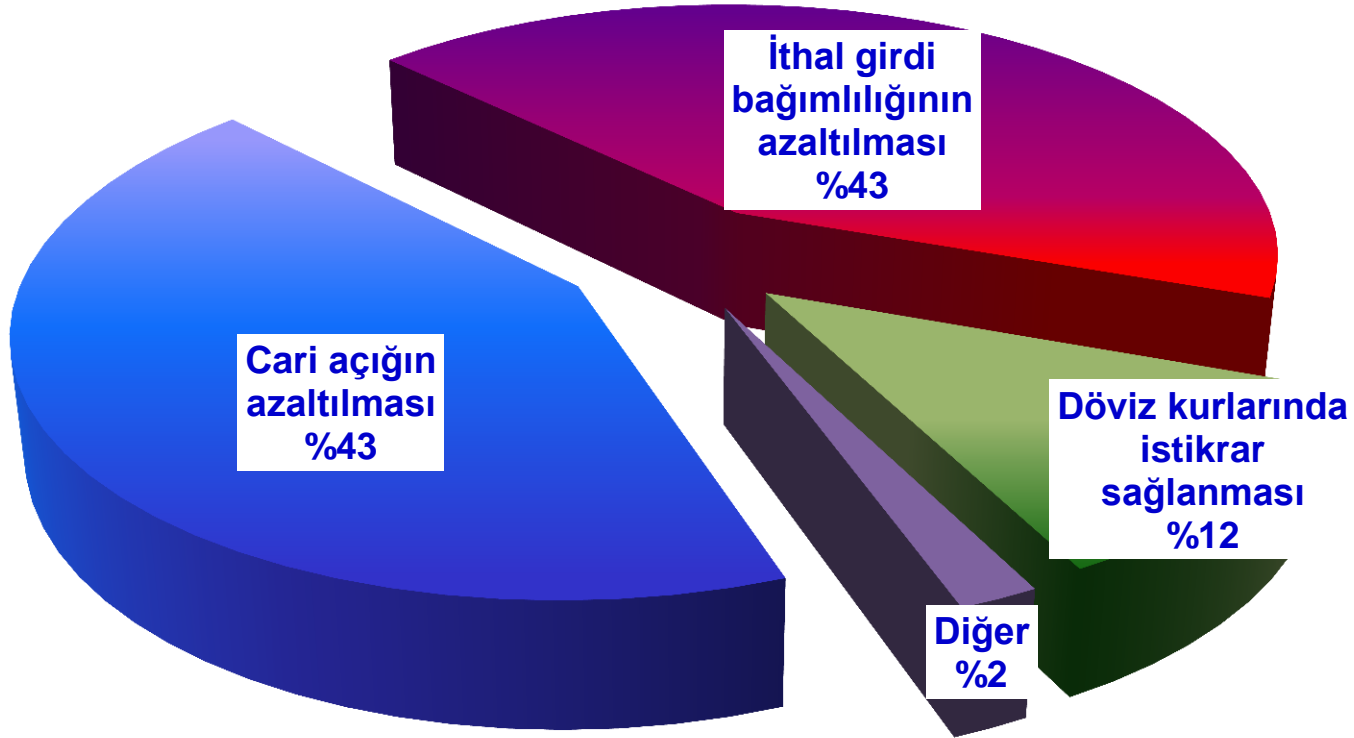
Akademisyenler %50,9 ile

CEO'lar %30,7 ile

EBSO Üyeleri % 54,5 ile

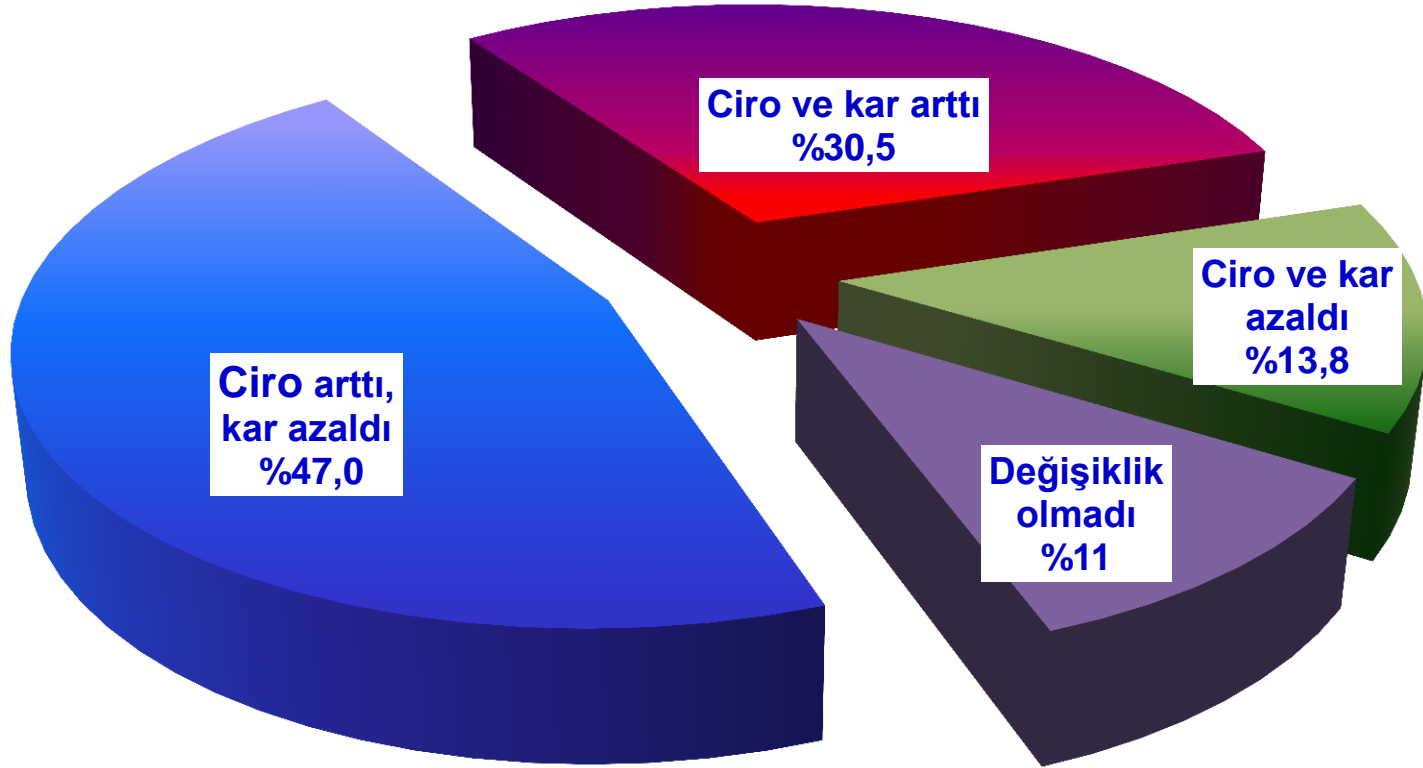
cari açık cevabını ilk sırada vermiştir.

EKONOMİDE ACIL ÇÖZÜM BEKLEYEN ÖNCELİKLİ KONULAR



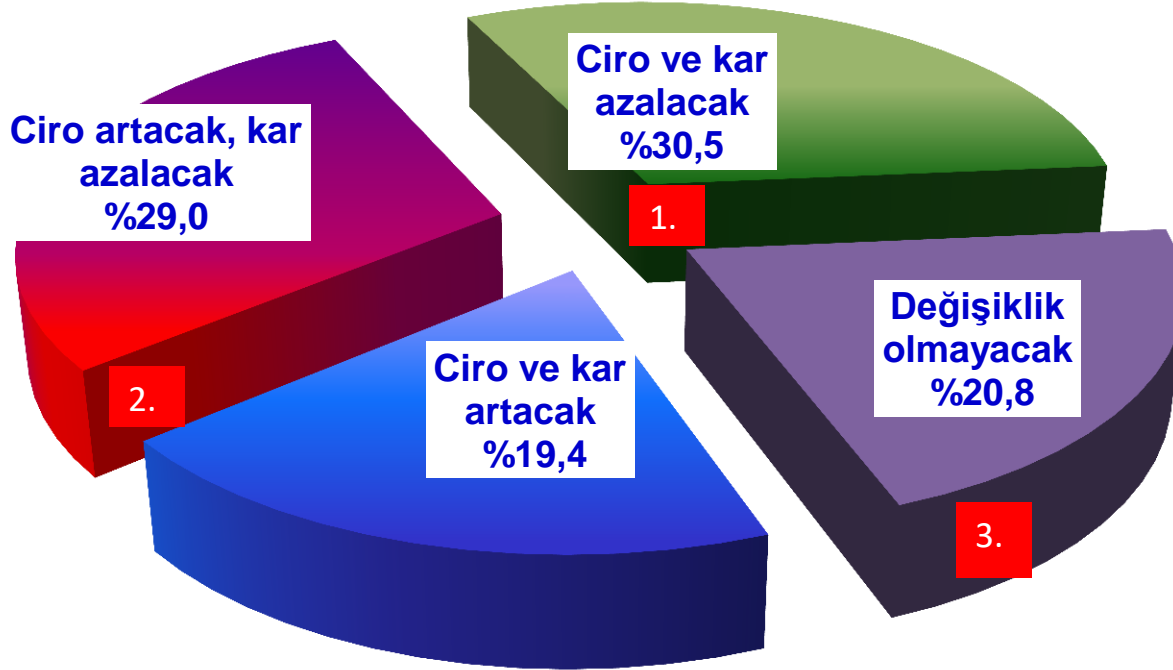
Üyelerimizin acil çözüm bekledikleri 2 konu da birbiri ile direkt bağlantılı olup, aynı oranı almış olması da bunun bir göstergesidir.

ÜYELERİMİZİN İŞLERİ AÇISINDAN 2011 YILI DEĞERLENDİRMESİ



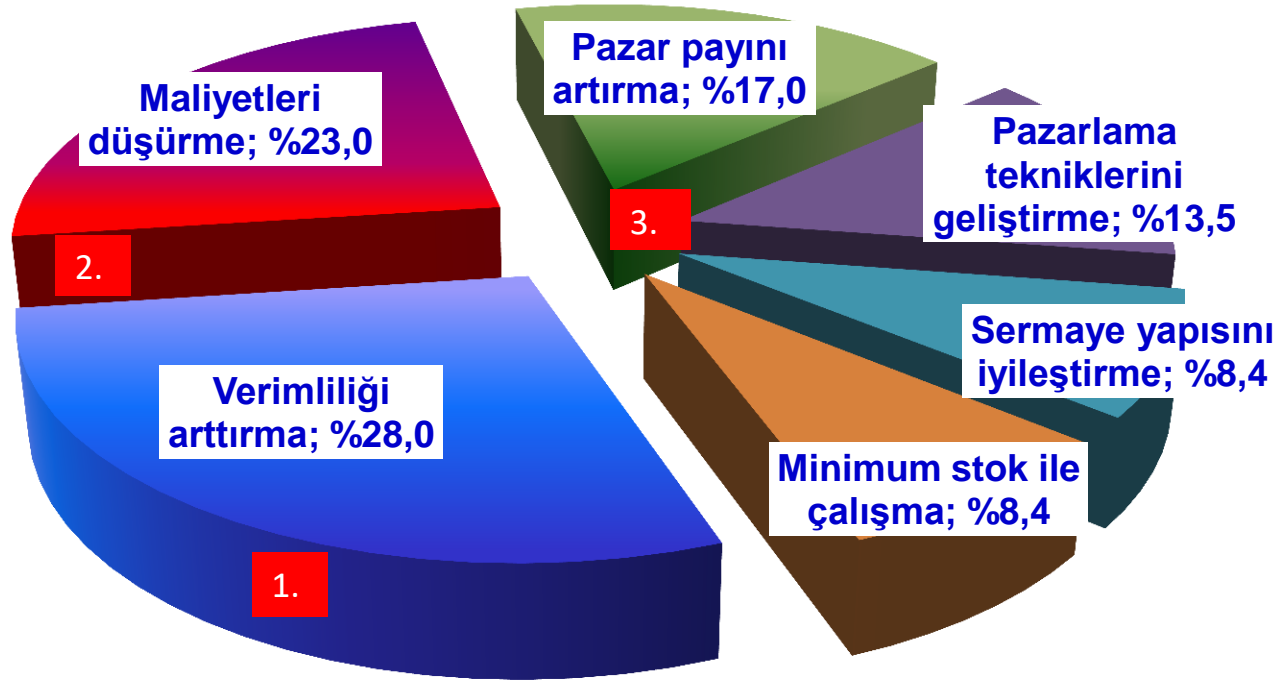
2011 yılında ciroları artmasına rağmen, kardaki azalma; artan kur ile birlikte girdi maliyetlerinin artması ve ticari kredi faiz oranlarındaki yükselişten kaynaklanmaktadır. Özellikle, gıda, kimya ve taş, toprak sektörlerimizdeki üyelerimiz karlarının azaldığını ifade etmişlerdir.

ÜYELERİMİZİN 2012 YILI BEKLENTİLERİ



2011 yılında cirodaki artışa rağmen, karı azalan üyelerimiz 2012 yılında karla birlikte cirolarının da azalacağını beyan etmişlerdir. Küresel piyasalardaki olumsuz beklenti üyelerimizi de etkisi altına almıştır.

ÜYELERİMİZİN 2012 YILI STRATEJİLERİ



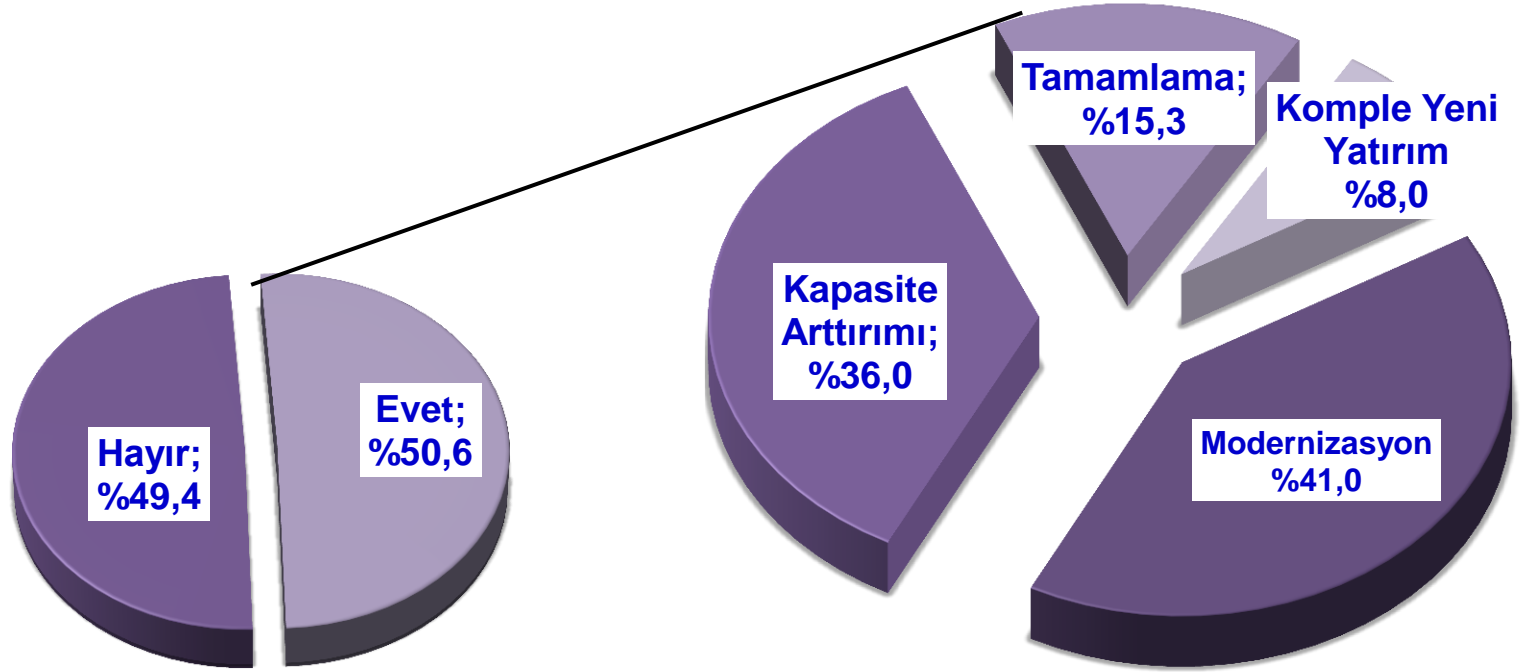
Yaşanılan krizlerin, üreticileri zorunlu olarak verimlilik artışına yönelttiğini burada bir kez daha görmekteyiz. Ulusal ve küresel pazarlarda fiyat bazlı rekabette başarı verimlilik artışından geçtiği için bu çok doğru bir stratejidir.

Diğer bir strateji de, karı düşen sanayicinin mecburen maliyet azaltma yolunu seçmiş olmasıdır.

İzlenilecek son strateji olarak da; Pazar payının artırılması ifade edilmiştir.

Bu sonuç, üyelerimizin 2012 stratejileri konusunda bilinçli olduğunu göstermesi açısından önemlidir.

ÜYELERİMİZİN 2012 YILI YATIRIM PLANLARI



Üyelerimiz yatırım yapma ve yapmama konusunda birbirine çok yakın oranlı cevap vermişlerdir. Yapılacak yatırımlarda yeni yatırımlardan ziyade, mevcut yatırımlara ilişkin modernizasyon ve kapasite arttırımı ağırlık kazanmıştır. Özellikle; gıda, taş, toprak, makine ve otomotiv sektörleri yatırım yapacaklarını belirten sektörlerdendir.

ÜYELERİMİZİN 2012 YILINA DAİR ÖNGÖRÜLERİ

	OVP	TÜSİAD			IMF	DÜNYA BANKASI	EBSO ÜYELERİ
		En İyi	Orta	En Kötü			
Büyüme (%)	4,0	1,7	3,2	5,1	2,2	2,9	4,0
Cari Açık / GSYİH (%)	-8,0	-9,0	-9,1	-8,9	-7,4	-7,5	-8,3
Dolar kuru	1,73				-	-	2,05
Enflasyon	5,2	9,5	8,5	7,2	-	-	11
Euro	-	-	-	-	-	-	2,55

Kaynak: Orta Vadeli Plan 2012-2014, TÜSİAD, IMF, World Bank, EBSO Ekonomik Değerlendirme Anketi

Akademisyenlerle yapılmış bir çalışmadaki öngörüler:
Euro'da eğilimin 2.000-2.500 arasında olduğu, ama 2.500 üstü de uzak ihtimal değil...
Dolarda eğilimin 1.500-2.000 arası, ama 2.000 üstünün de mümkün olduğu belirtilmiştir.

Teşekkürler