

GÜNCEL EKONOMİK DEĞERLENDİRME

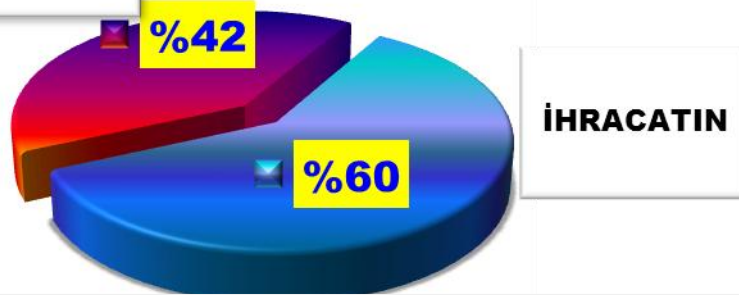
Ender YORGANCILAR
EBSO Yönetim Kurulu Başkanı
TOBB Yönetim Kurulu Üyesi

SUNUM İÇERİĞİ

1. Rakamlarla Türkiye
2. Toplu İş İlişkileri Yasa Tasarısı
3. Yeni Teşvik Sistemi
4. İzmir'de Son Durum

DIŞ TİCARETTE KOBİLERİMİZ

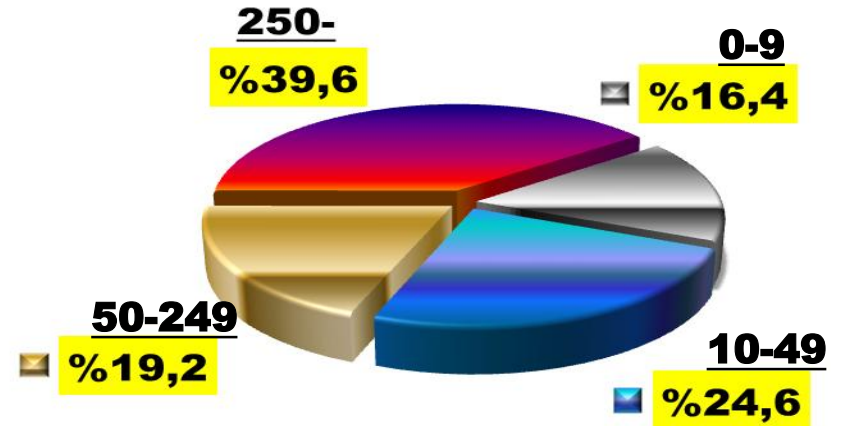
İTHALATIN



İHRACATIN

KOBİ'lerimiz tarafından sağlanmaktadır.

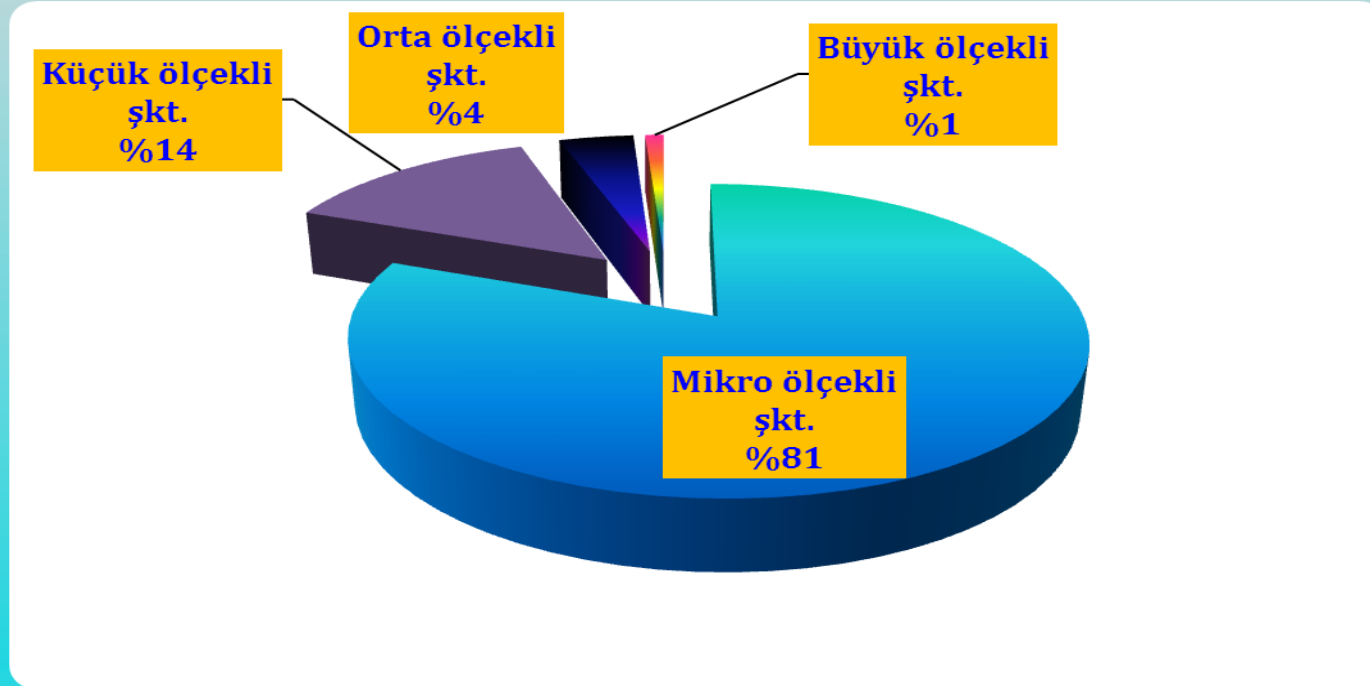
ÇALIŞAN SAYISINA GÖRE İHRACAT(%)



Kaynak:DTM

TÜRKİYE'NİN ŞİRKET YAPISI

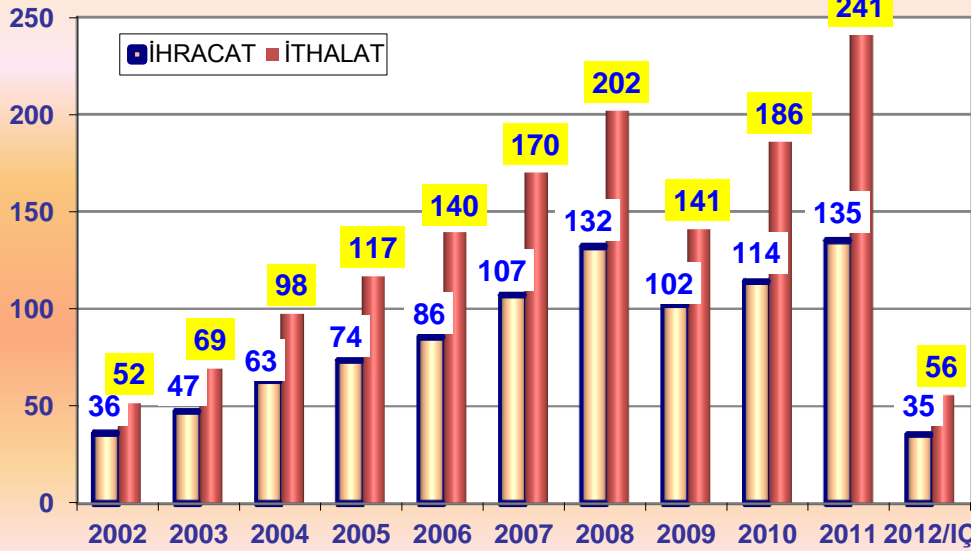
Bilim, Sanayi ve Teknoloji Bakanlığı'nın Girişimci Bilgi Sistemi'nde yer alan verilere göre; Türkiye'de yer alan 887.664 şirketin;



Mikro Ölçekli İşlt.: istihdam<10 ve ciro<1 milyon TL
Küçük Ölçekli İşlt.: istihdam<50 ve ciro<5 milyon TL
Orta Ölçekli İşlt. : istihdam<250 ve ciro<25 milyon TL
Büyük Ölçekli İşlt.: istihdam>250 ve ciro>25 milyon TL

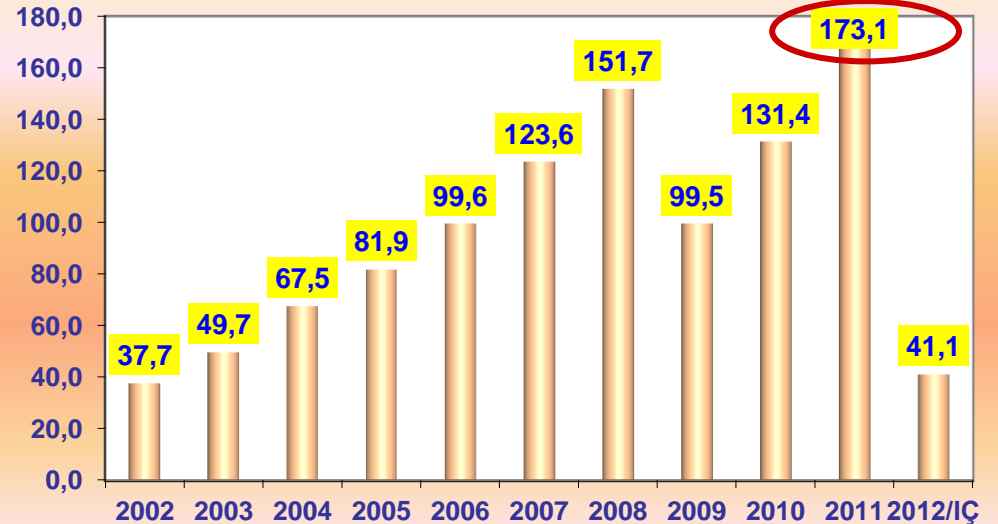
Kaynak: Sanayi Bakanlığı

DIŞ TİCARET (Milyar \$)



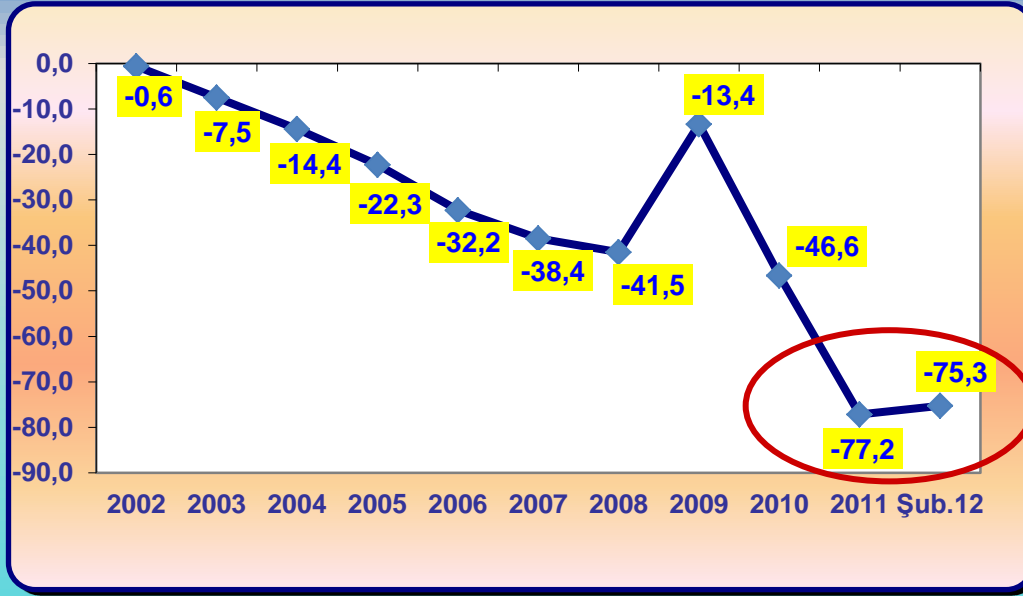
Dönem (Milyon \$)	Değişim		Değişim		Değişim	
	İhracat	%	İthalat	%	Dış Ticaret Dengeşi	%
2012	35.367	12,6	55.691	-0,7	-20.324	-17,5
1. Çeyrek						
Mart 2012	13.251	12,2	20.597	4,8	-7.346	-25,3

ARA MALI İTHALATI (Milyar \$)



2011 yılı ihracatı 135 milyar dolar iken, ara malı ithalatı 173 milyar dolardır. Toplam ihracatın ara malını dahi karşılayamıyor hale gelmiş olması, yapısal sorunların çözümünü zorunlu kılmaktadır. Bunun için de, dış girdi ve kaynak bağımlılığını azaltıcı önlemler üzerinde yoğunlaşmaktadır.

CARİ İŞLEMLER AÇIĞI (Milyar \$)



Kaynak:TÜİK

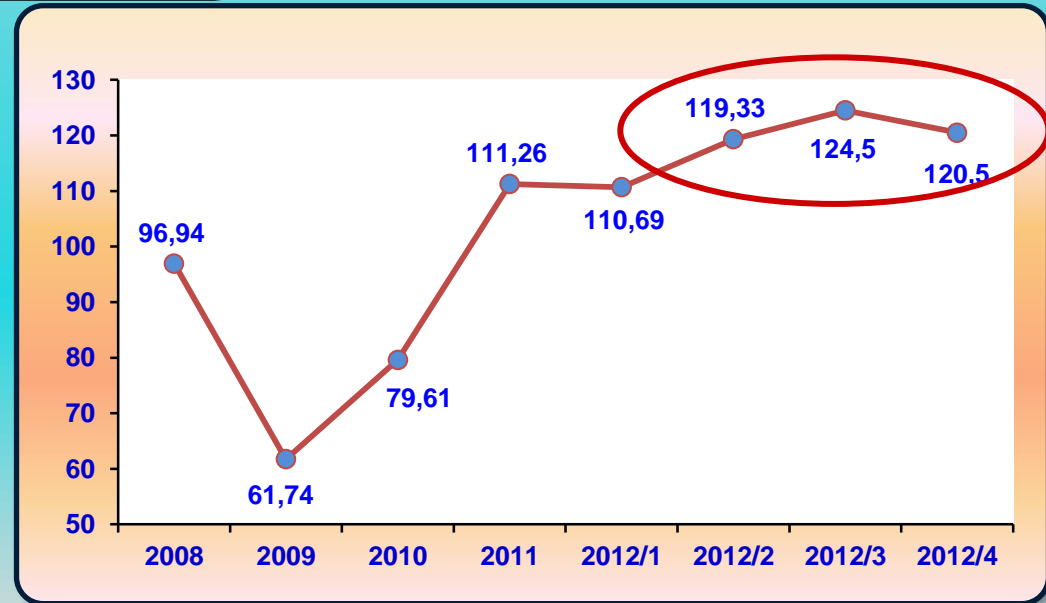
Petrolde her 10 dolarlık artış, enerji maliyetini, dolayısıyla dış ticaret açığını 5 milyar dolar civarında artırmaktadır. 77 milyar dolarlık cari açığın 54 milyar doları enerji ithalatından kaynaklanmaktadır.

Kaynak:EIA

77 milyar dolarlık cari açığın, 61 milyar doları sermaye girişlerinden karşılanmıştır.

- Enerji İthalatı
- Aramalı İthalatı
- Düşük tasarruf oranımız cari açığı beslemektedir.

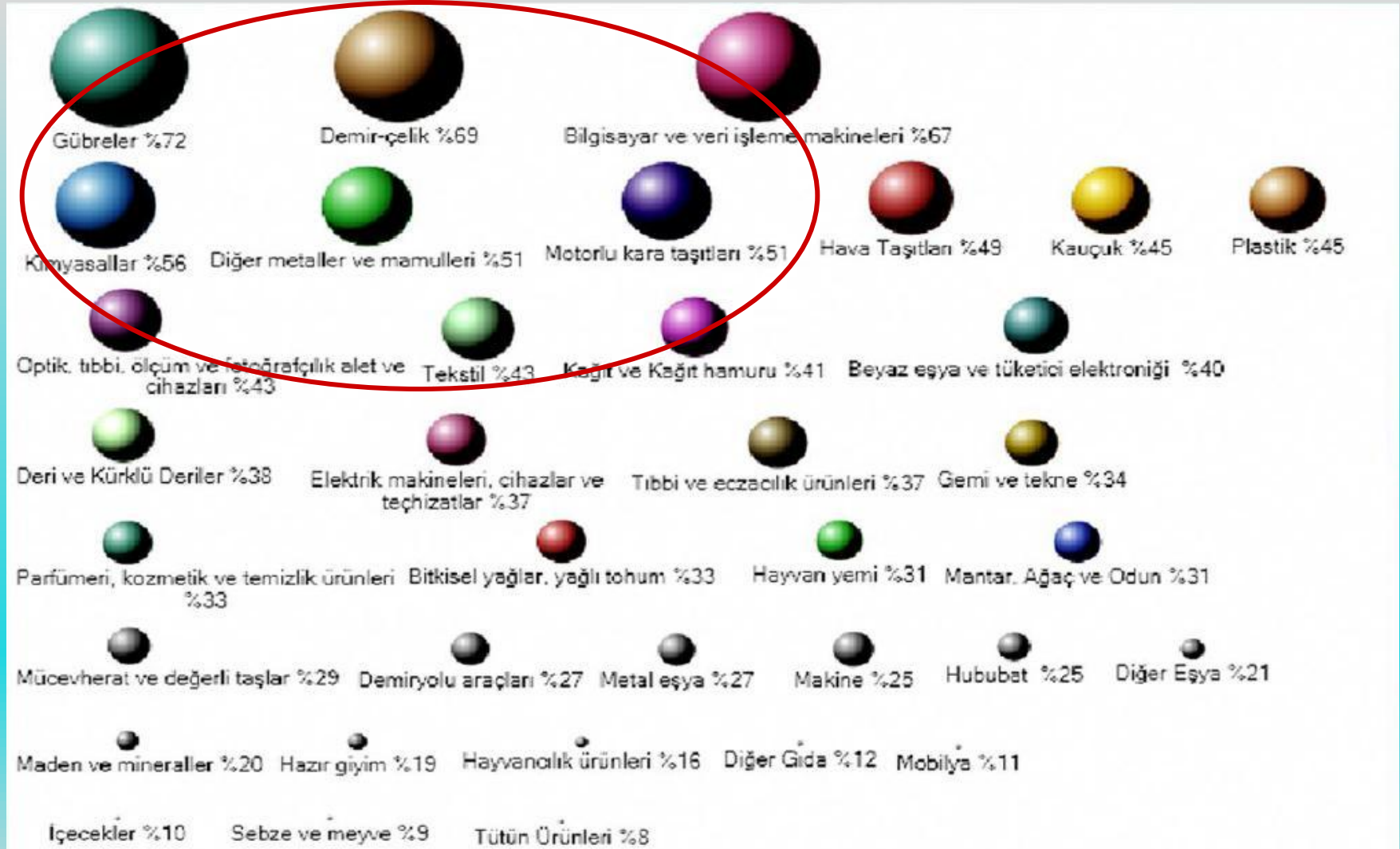
BRENT PETROL FİYATI (varil/\$)



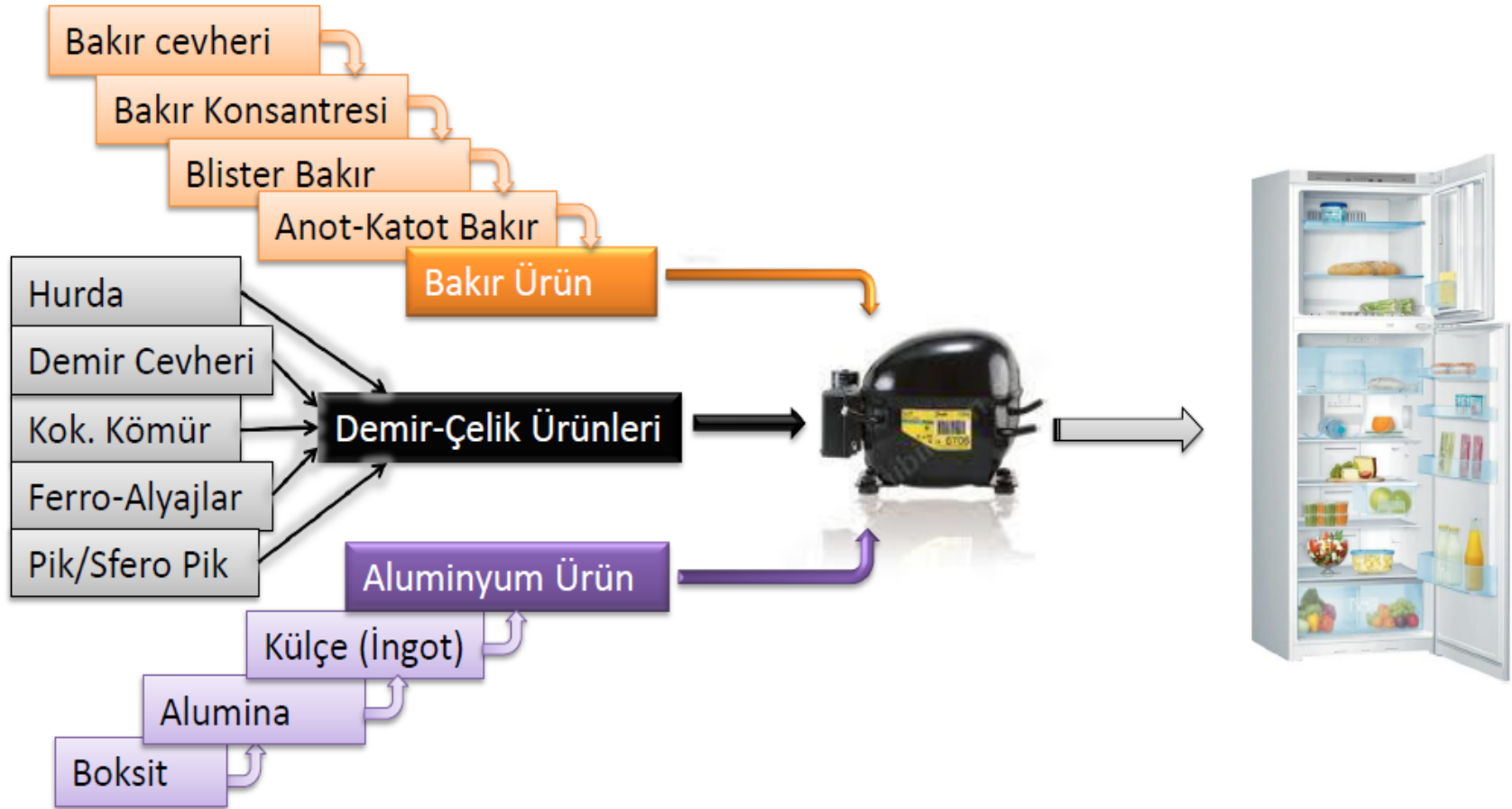
DÜNYA NÜKLEER SANTRAL HARİTASI



SEKTÖRLERİN ÜRETİMİNDE İTHAL ARA MALI VE YATIRIM MALININ PAYI (%)



Soğutma Cihazlarında Kullanılan Kompresörler GİRDİ TEDARİK ZİNCİRİ

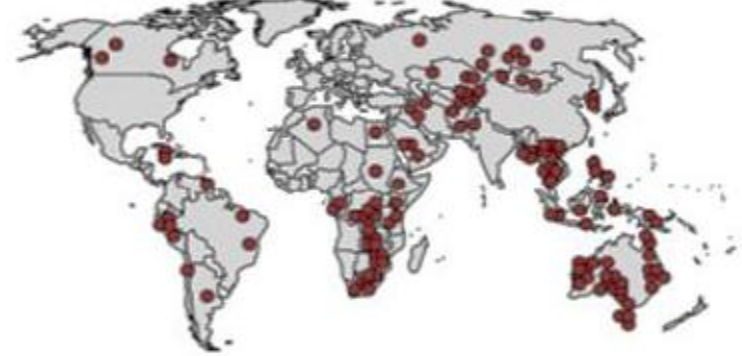


ÇİN'İN MADENCİLİK YATIRIMLARI

2005



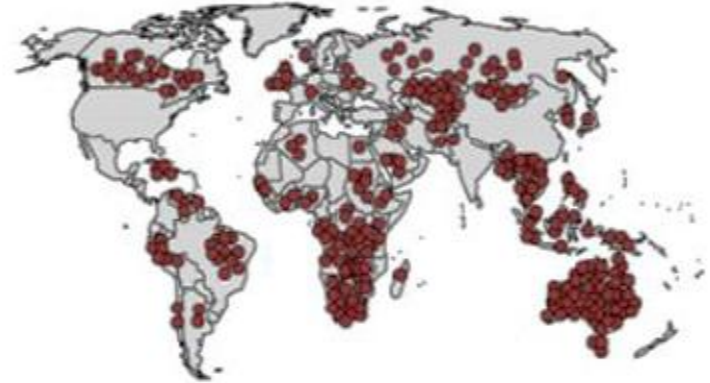
2006



2011

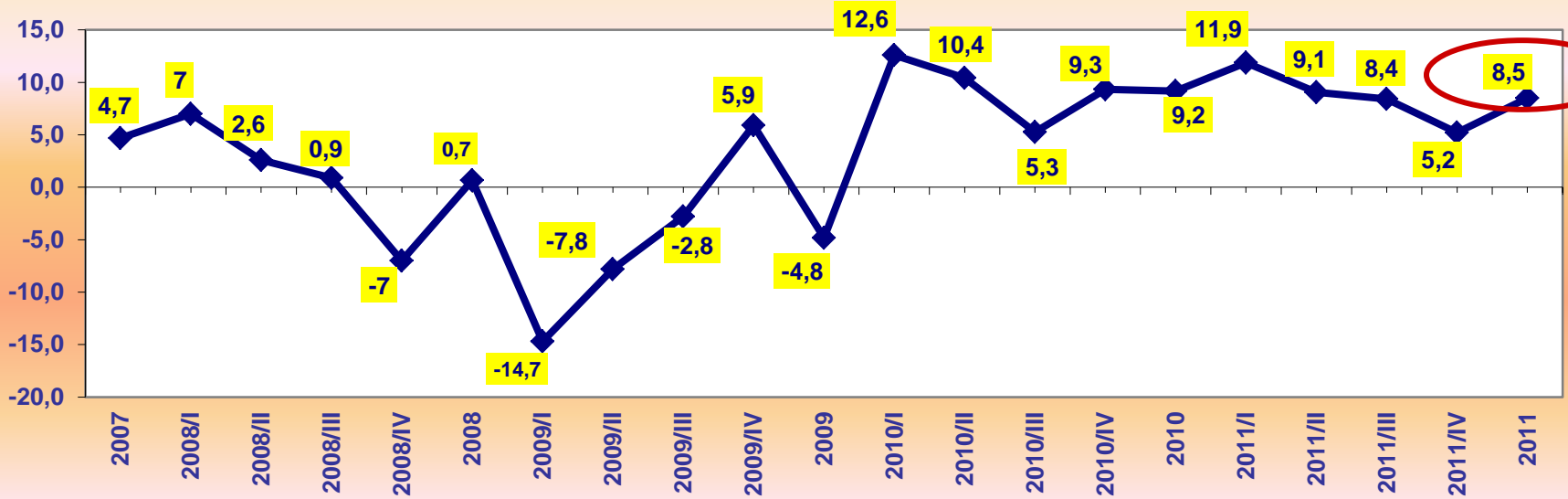


GELECEK 10 YIL



Kaynak: Beijing Axis Analysis

BÜYÜME ORANI (%)



9 çeyrektir büyümesini sürdüren Türkiye 2011 yılında dünyada:

- ✓ %9,3 oranında büyüyen Çin,
- ✓ %8,9 oranında büyüyen Arjantin'den sonra
- ✓ %8,5'lik büyüme oranı ile üçüncü sırada yer almıştır.

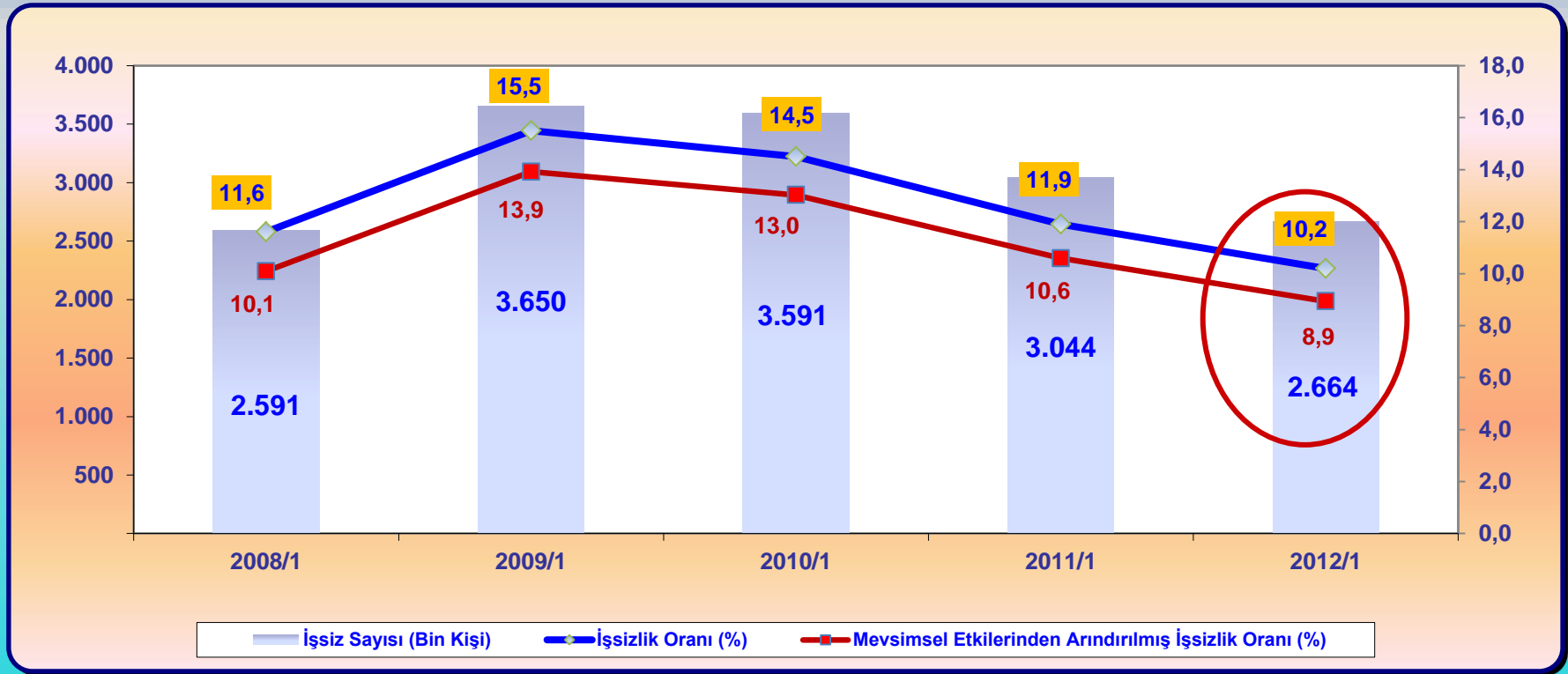
Özel sektörün büyümeye katkısı son 2 çeyreğe göre artarak 4,5 puan olmuştur.

Son 2 çeyrektir, ihracatın büyümeye katkısının pozitif düzeyde ve artan eğilimde gerçekleşmesi ve ithalattaki daralma oldukça önemlidir. Bu da yılın tamamında net dış ticaretin büyümeye olan olumsuz etkisini azaltmasına vesile olmuştur.

BÜYÜMEYE KATKI

	Katkı (Puan)
Özel Tüketimi	5,3
Özel Yatırımlar	4,3
Dış Ticaret	-1,4
GSYİH	8,5

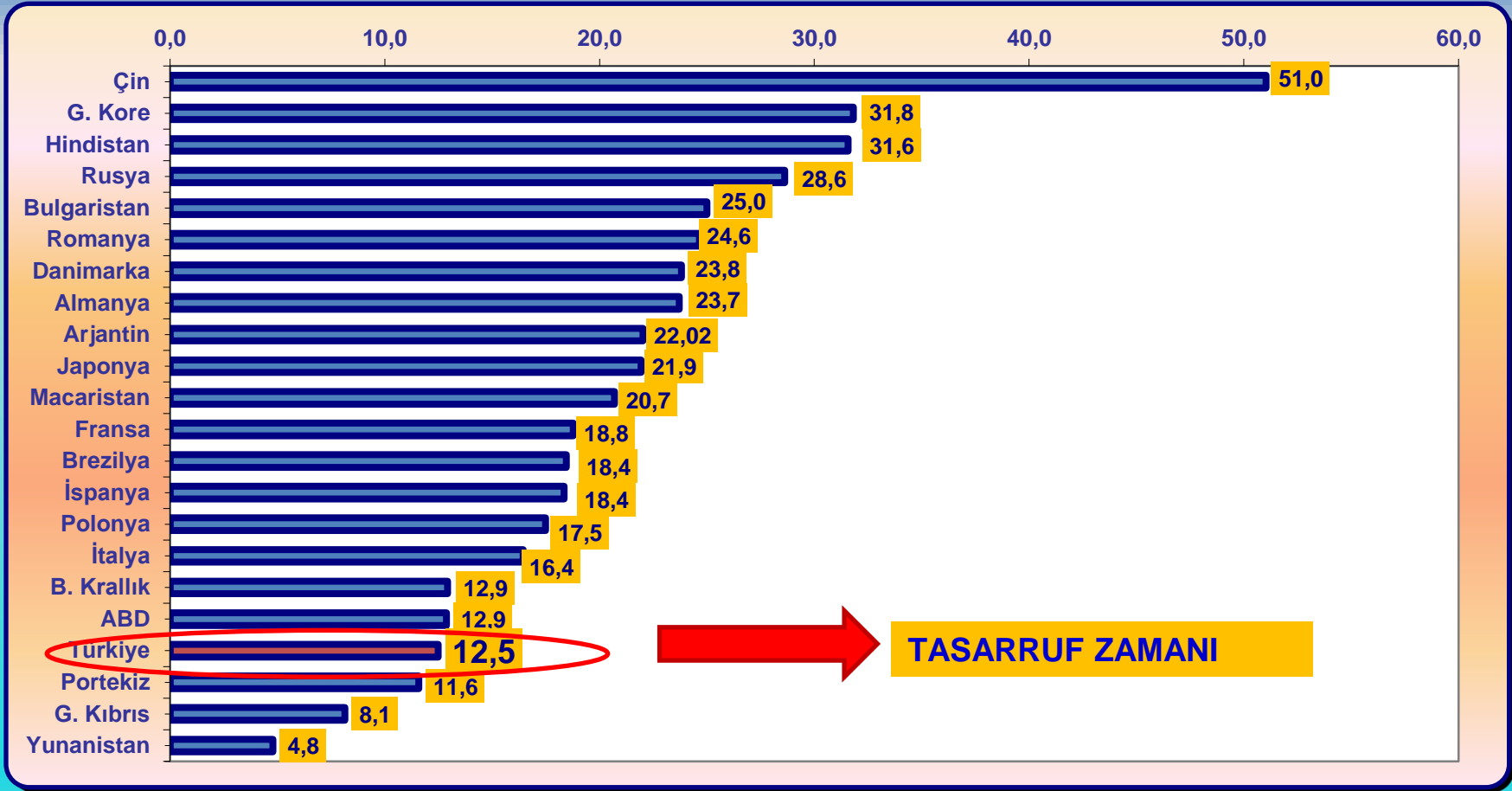
İŞSİZLİK ORANI VE İŞSİZ SAYISI (Bin Kişi)



Kaynak: TÜİK

İşsizlik oranı son 5 yılda farklı oranlarda artarak, %10,2'ye gerilese de %10 bandından uzaklaşmamıştır.

Hala yaklaşık her 5 gencimizden biri işsiz konumda olup, tarım dışı işsizlik oranı genel ortalamamanın üstünde seyrederek %12,4 oranında gerçekleşmiştir.

TASARRUFLARIN GSYİH'YA ORANI (%)

%20'lerden %12,5'lara kadar gerileyen tasarrufların temel kaynağının; gelir, gelirin ana kaynağının istihdam, istihdamın ana kaynağının yatırım ve üretim ikliminin iyileştirilmesinden geçtiği dikkatle değerlendirilmelidir.

Bu kapsamda, makro ekonomik iklimi yerli reel kesim lehine değiştirecek etkin düzenlemeler hayata geçirilmeli, açıklanan yasa tasarıları reel kesimin önünde engel teşkil etmemelidir.

TOPLU İŐ İLİŐKİLERİ YASA TASARISI

TOPLU İŞ İLİŞKİLERİ YASA TASARISI

Tasarı'da öngörülen maddelere ilişkin önerilerimiz;

1. Sendika kayıtlarının e-devlet üzerinden yapılması yerine, noter şartının eski şekliyle sürmesi,
2. İşyeri barajının aynı, yani %50+1 ve işletme barajının da %40 olarak korunması, işkolu barajının %1 yerine %5 olarak belirlenmesi,
3. Sendika kurucusu olabilmesi için aranan Türk vatandaşı olma ve Türkçe okur-yazar olma koşulundan Türkçe ibaresinin kaldırılmaması,
4. Sendika temsilcilerine işe iade garantisi ile ilgili yapılan düzenlemede; 30 işçi koşulu aranmaksızın işe iade davası açılması ve sendikal tazminat alma hakkı tanınmasının uygun olmaması,
5. Kanun dışı grevlere caydırıcı ceza verilmemesi,
6. Grevin yasaklanması yetkisinin Bakanlar Kurulu'ndan alınmaması hususlarıdır.

YENİ TEŞVİK SİSTEMİ

TEŞVİK SİSTEMİNDE ÖNE ÇIKANLAR

Oldukça kapsamlı ve dinamik bir nitelik taşıyan teşvik sisteminde;

- ✓ Yüksek teknolojik yatırımları artırıcı bir sistemin benimsenmesi,
- ✓ İl bazlı bölgesel teşvik sistemine geçilmesi,
- ✓ Yatırımların 1 Ocak 2012 tarihinden itibaren geçerli olması,
- ✓ Cari açığın azaltılmasını ön plana çıkaran bir sistem kurularak, stratejik sektörlerin öne çıkarılması,
- ✓ OSB'ler için önerdiğimiz sistemin, stratejik yatırımlar ve öncelikli alanlarda yapılacak yatırımlara uygulanarak, 5. bölge desteklerinden faydalanmasının sağlanması,
- ✓ Stratejik yatırımlara bölge ayrımı olmaksızın %50 yatırım indirimi sağlanması,
- ✓ Kurumlar vergisi ve gelir vergisi oranları ile yatırıma katkı paylarının artırılmış olması,
- ✓ Kümelenmenin teşvik edilmesi,
- ✓ Hizmet sektörünün ilk kez destekleniyor olması,
- ✓ Yatırım sonrasında yani işletme döneminde de firmaların desteklenmesi,
- ✓ Açıklanan teşvik sisteminde olası yanlışların düzeltilmesi imkanını veren bir yaklaşımın benimsenmesi oldukça önemlidir.

EKSİK OLARAK GÖRDÜKLERİMİZ

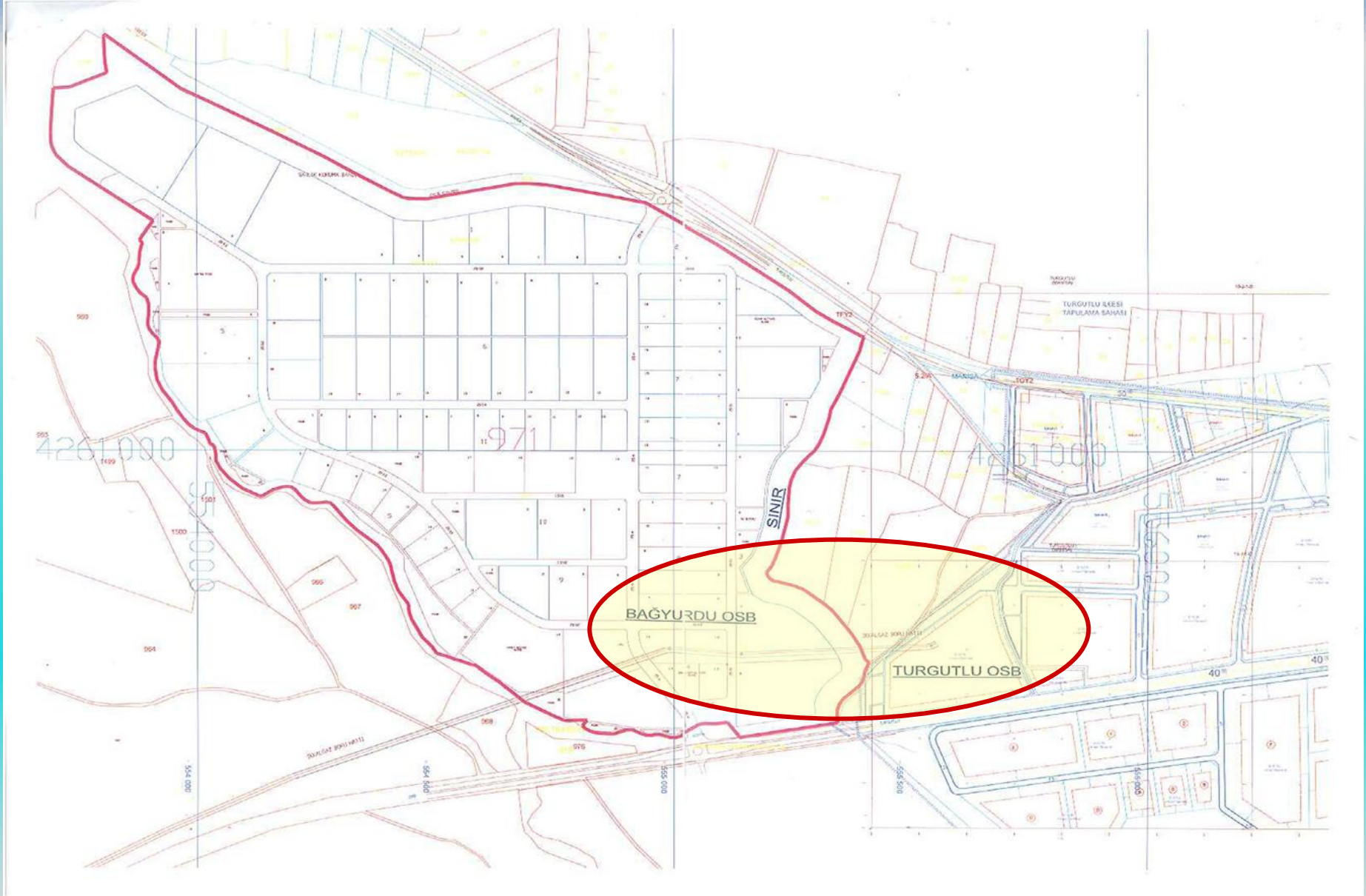
Özellikle taleplerimiz arasında yer alan

- ✓ Komşu iller arasındaki haksız rekabetin giderilememesi,
- ✓ OSB yatırımları bir alt bölge şeklinde teşvik edilse de, OSB'lere yapılacak yatırımların azami teşviklerden faydalandırılmaması,
- ✓ Cari açığın %70'ini oluşturan enerji ithalatına rağmen, enerji desteğinin sınırlı kalması,
- ✓ Stratejik yatırım başlığının eklenmesiyle, büyük ölçekli yatırımların miktarı düşürülse de, KOBİ'lerin teşviklere ulaşımının kısıtlı kalacak olması,
- ✓ EXPO 2020 sürecinde önem taşıyan sağlık turizminin stratejik yatırımlarda olmaması,
- ✓ %10 bandındaki işsizlik oranı dikkate alınarak, istihdamın artırılmasına ilişkin özel teşviklerin 6. Bölge ile sınırlı kalması,
- ✓ Tarım teşviklerinin yetersiz olması

KURUCUSU OLDUĞUMUZ İZMİR'DEKİ ORGANİZE SANAYİ BÖLGELERİ

OSB	Top. Sanayi Parseli m ²	Boş Sanayi Parseli m ²
1 Aliağa OSB	4.648.513	1.977.800
2 Bergama OSB	1.094.838	710.022
3 Atatürk OSB	4.000.000	10.000
4 İzmir Kemalpaşa Islah OSB	8.678.570	3.126.092
5 Menemen Plastik OSB	503.777	71.277
6 Pancar OSB	533.291	0
7 Kınık OSB	472.344	-
8 Ödemiş OSB	532.886	435.386
9 Tire OSB	2.780.459	1.292.524
10 Torbalı OSB	350.000	48.813
TOPLAM	23.594.678	7.671.914

10 adet OSB arazisinin %33'lük kısmı atıl beklemektedir.

SINIR KOMŞUSU OSB MAĞDURİYETİNE BİR ÖRNEK

İZMİR'DE SON DURUM

İZMİR'DE BÜTÇE GELİR-GİDER DENGESİ

- Bütçeye yaptığı yüzde 9.59'luk katkıya karşılık, İzmir'in bütçe harcamalarından aldığı pay yüzde 2,2'de kalmıştır.
- Bütçe vergi gelirlerinde tahsilat oranı %87 olan İzmir'in, kamu yatırımları içindeki payı %1,7'ler civarındadır.
- İzmir, Türkiye geneli vergi tahsilatı sıralamasında 2010 yılında 4'ncü sırada iken bu yıl Ankara'yı geçerek İstanbul ve Kocaeli'nin ardından 3'ncü sıraya yükselmiştir.
- Vergi gelirleri tahsilatı içerisindeki paylarına bakıldığında; İzmir; 2010 Aralık ayında, yüzde 10,77'lik pay ile 4. sırada yer alırken, 2011 Aralık ayında; yüzde 10,86'lık pay ile 3. sıraya yükseldi.

İŞSİZLİK ORANINDA İZMİR LİDER

İLLER	İŞSİZLİK ORANI (%) 2011	İŞSİZLİK ORANI (%) 2010
Kocaeli	11,9	13,6
İstanbul	11,8	14,3
İZMİR	14,7	15,1
Ankara	9,4	12,1
Gaziantep	14,4	12,1
Adana	10,7	16,7
Bursa	7,6	10,1
Konya	6,8	8,4
Manisa	4,7	7,6
Kayseri	10,7	13,7
Denizli	8,5	11,9

İzmir İşsizlik Oranı ile bölge sınıflamasında

2010 yılında

3.



2011 yılında

1. sıradadır.

İzmir'i Gaziantep-Adıyaman-Kilis Bölgesi %14,4 ile ikinci sırada,

Mardin-Batman-Şırnak ve Siirt bölgesi %12,7 ile 3. sırada gelmektedir.

Kaynak:TÜİK

İZMİR'İN ÖNCELİKLİ BEKLENTİLERİ

- İzmir-İstanbul ve İzmir-Ankara hızlı tren projelerinin vaktinde hayata geçirilmesi,
- Sınır OSB'ler arasında teşviklerle yaratılan haksız rekabetin giderilmesi,
- Demiryollarının OSB'ler ile bağlantılarının kurulması,
- İzmir'in lojistik merkezli yapı oluşumunun iyi değerlendirilerek,
 - İzmir Alsancak Limanı'nın kapasitesinin artırılması,
 - Çandarlı Limanı'nın belirtilen süre içerisinde bitirilmesi,
 - Kruvaziyer ve yeni yat limanlarının yapılması,
- Kentsel dönüşüm projelerinin hızlandırılması,
- EXPO 2020 için İzmir'in 2023 projelerinin öne çekilmesi,
- İzmir'in Bilişim Vadisi olması yönünde çalışmaların hızlandırılması sağlanmalıdır.



Teşekkürler