



EGE BÖLGESİ SANAYİ ODASI

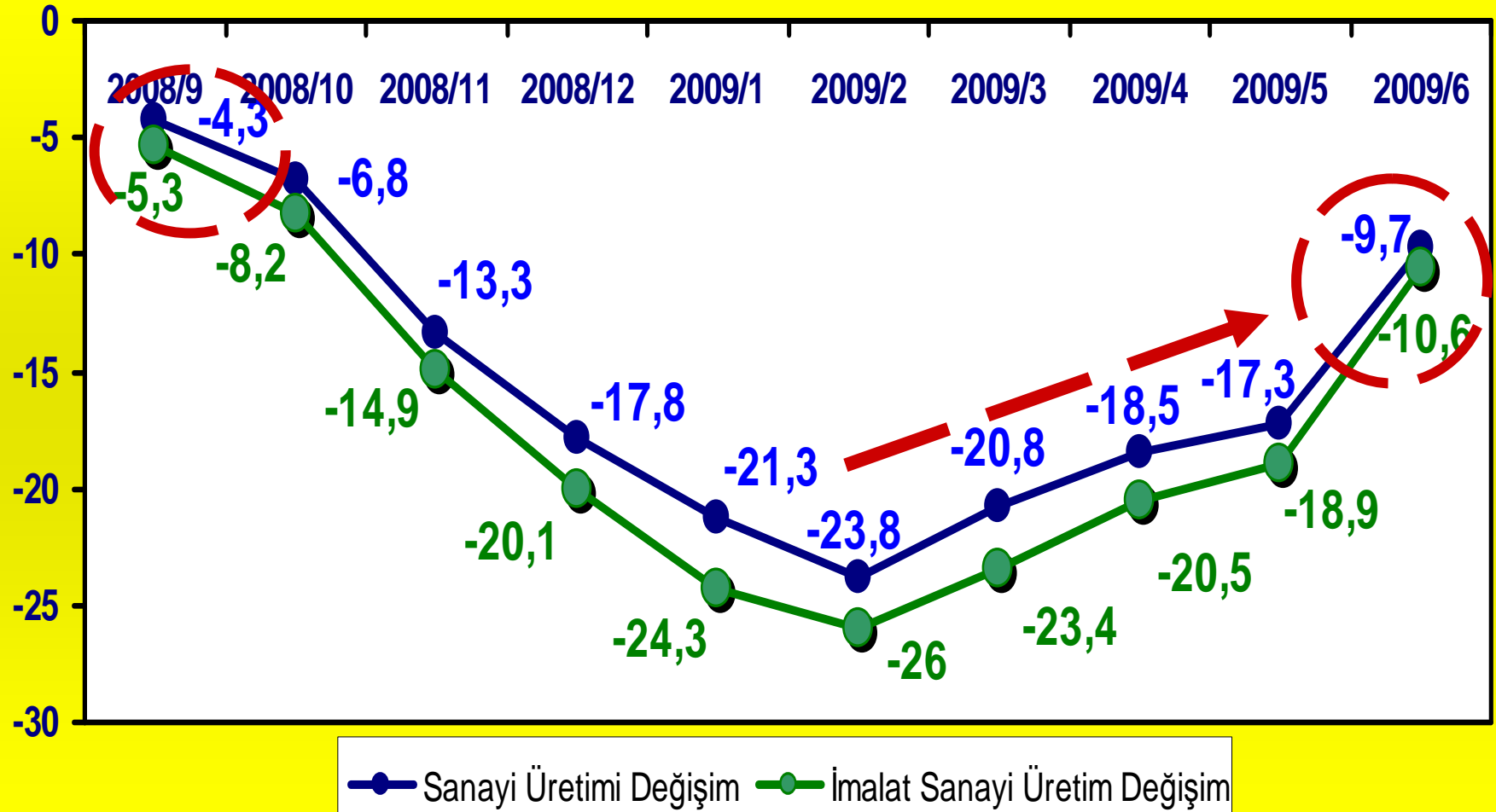


AĞUSTOS AYI MECLİS TOPLANTISI

Ender YORGANCILAR
Yönetim Kurulu Başkanı

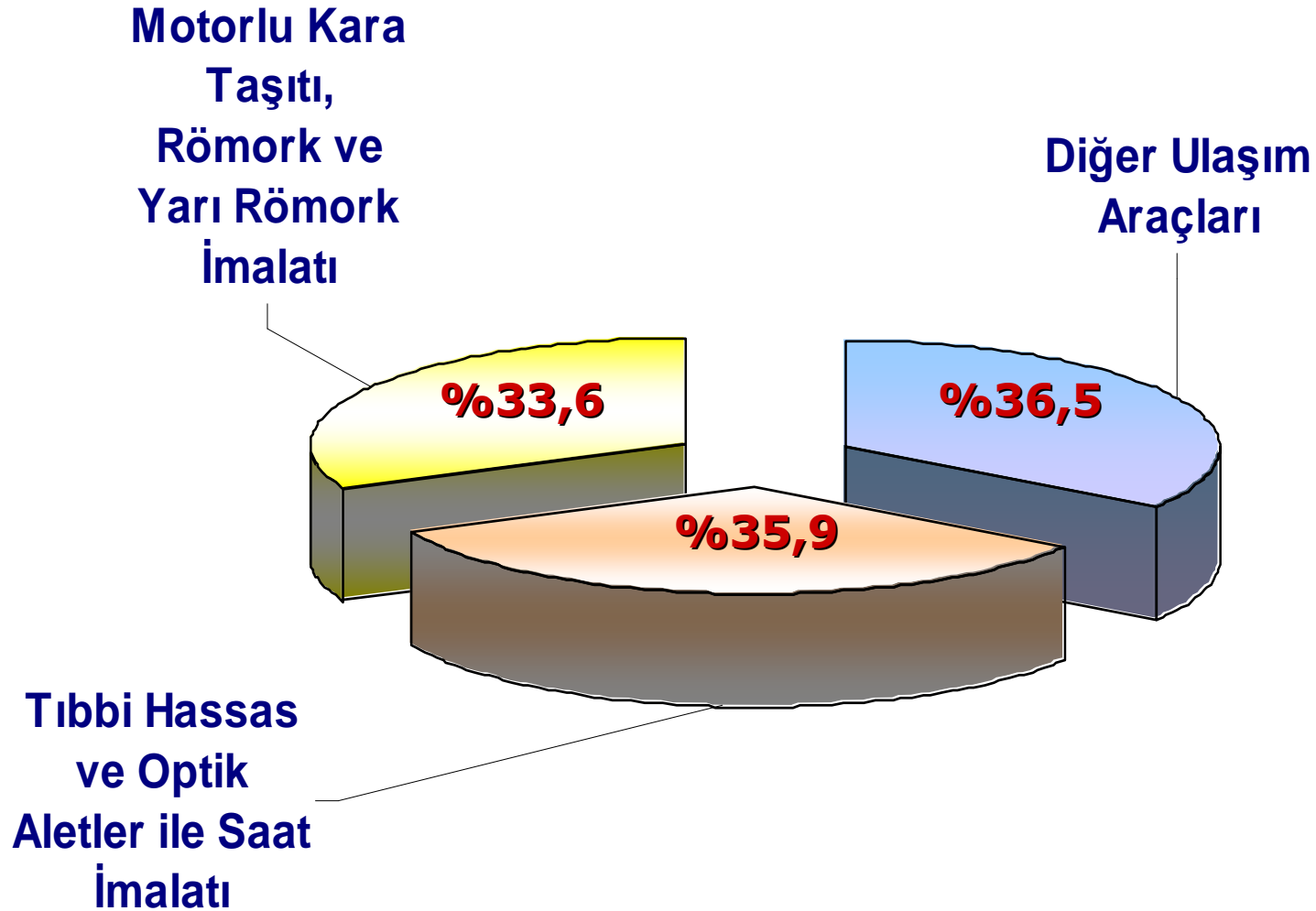
31 Ağustos 2009

SANAYİ ÜRETİMİ ve İMALAT SANAYİ ENDEKS DEĞİŞİMİ (%)

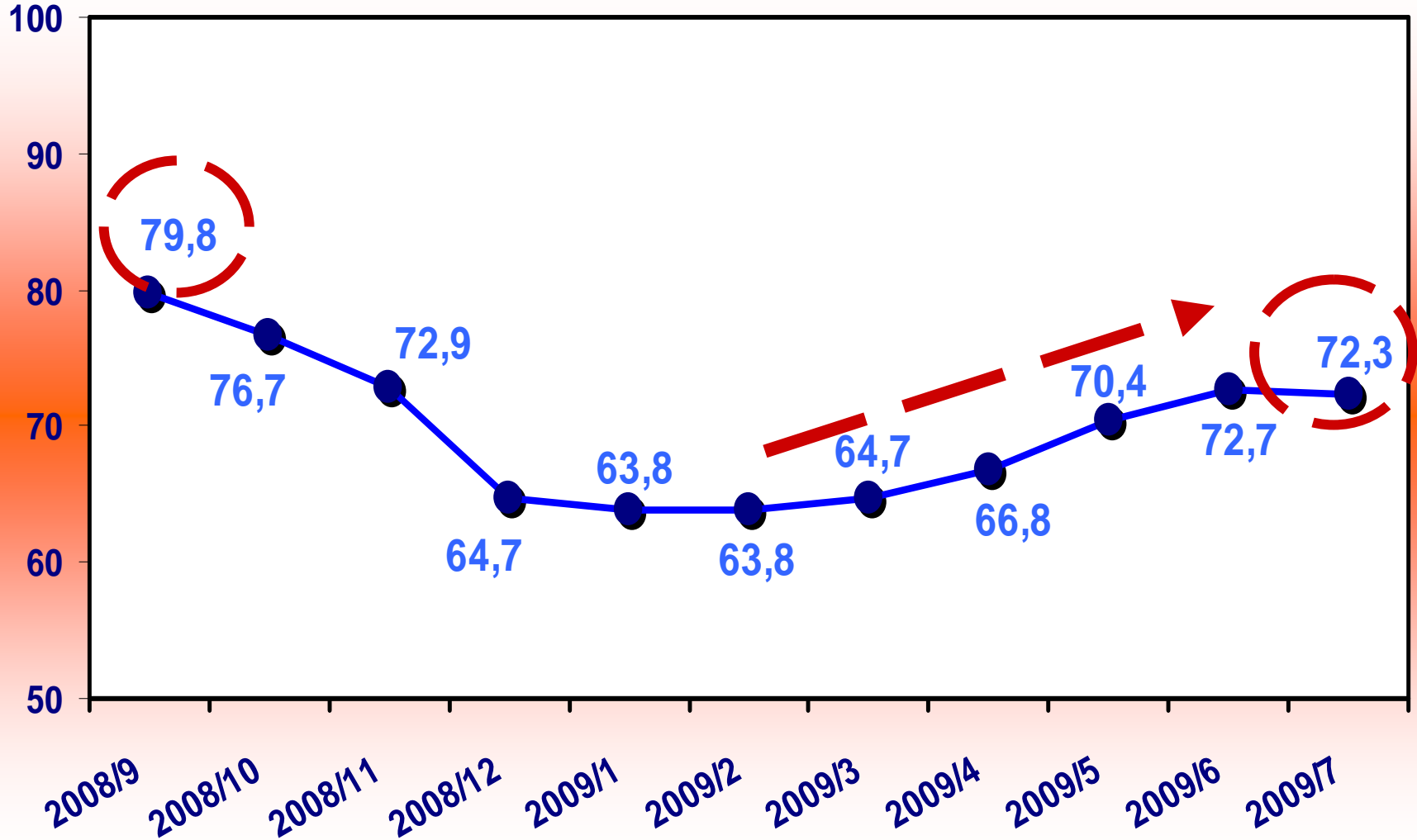


Kaynak: TÜİK

SANAYİ ÜRETİMİNDE EN YÜKSEK DÜŞÜŞ GÖSTEREN SEKTÖRLER (%)

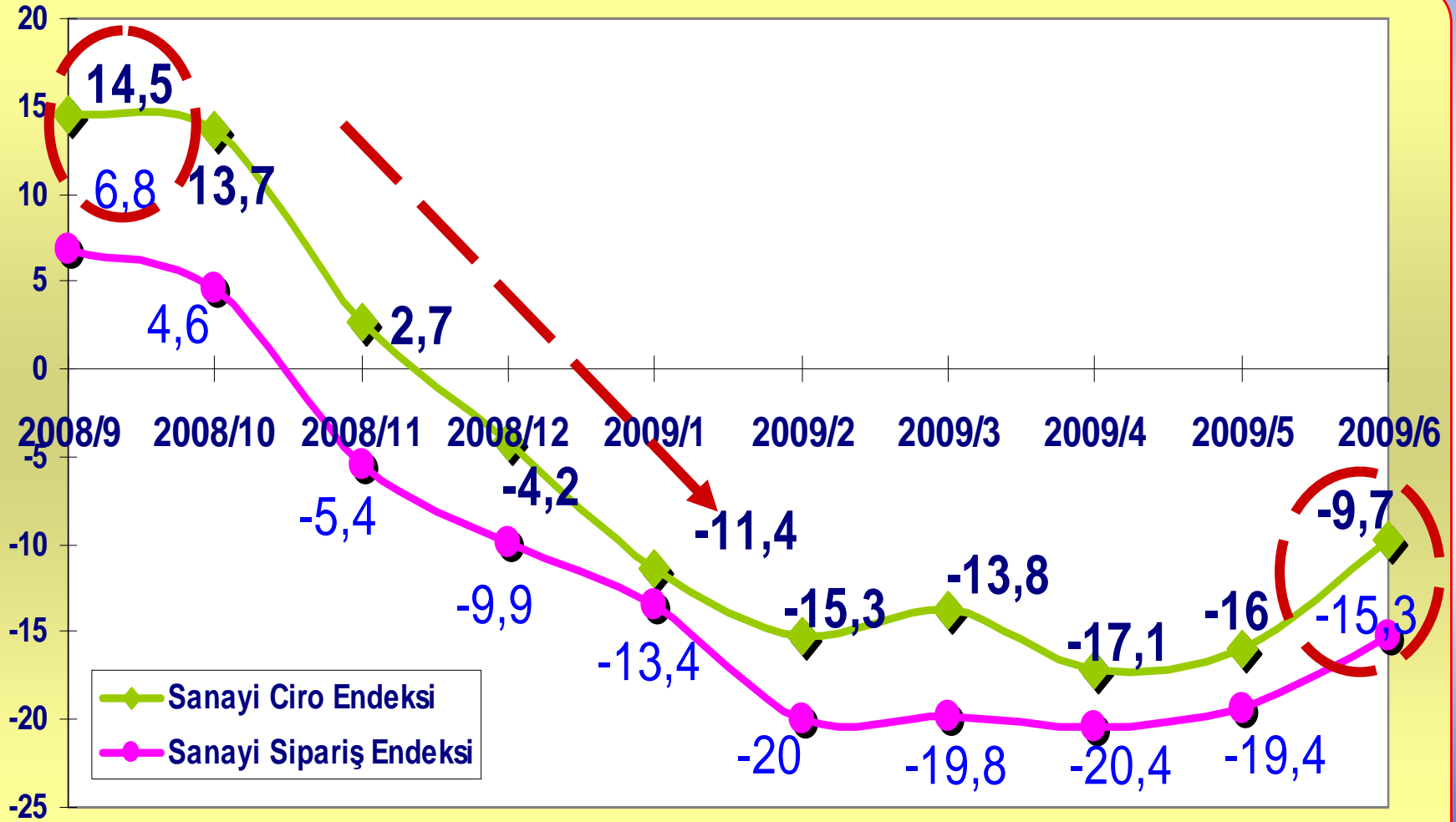


KAPASİTE KULLANIM ORANI (%)



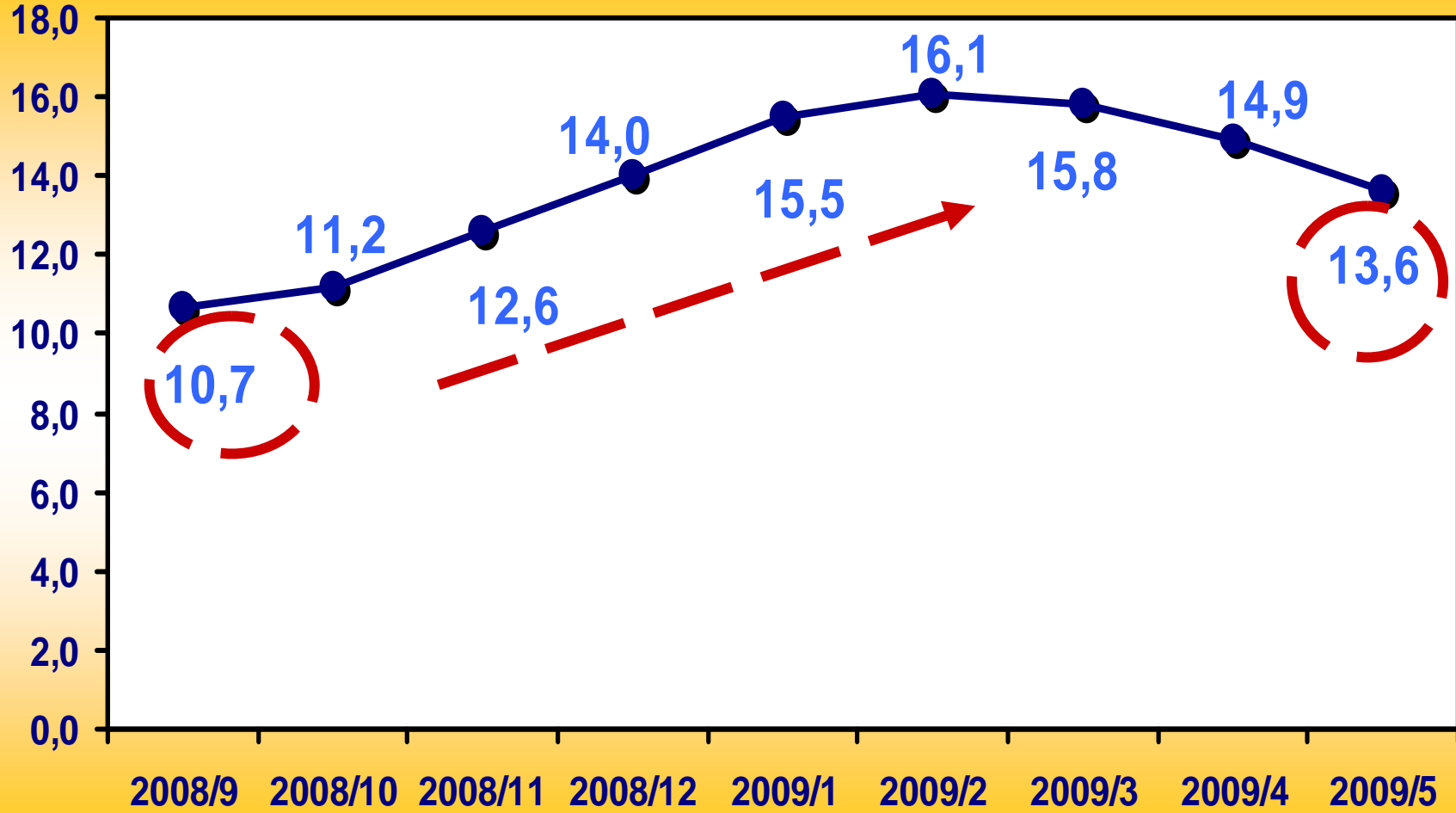
Kaynak: TÜİK

SANAYİDE CİRO VE SİPARİŞ ENDEKS DEĞİŞİMİ (%)



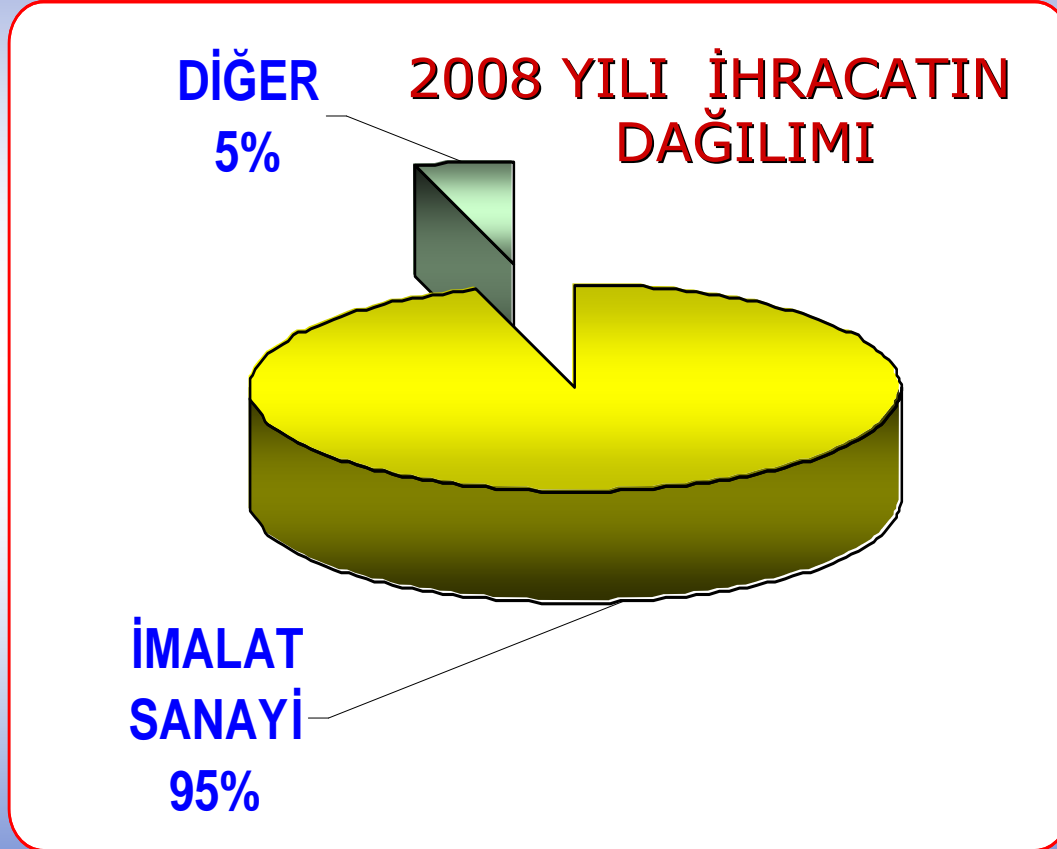
Kaynak: TÜİK

İŞSİZLİK ORANI (%)



Kaynak: TÜİK

İMALAT SANAYİ İHRACATI



2009 YILININ
İLK 6 AYINDA

İMALAT SANAYİ
İHRACATI

%31



SEKTÖRLERİN İHRACATTAN ALDIKLARI PAY (%)

	Pay (%)	Değişim (%)	Toplam İhracata Katkı (%)
Ana Metal	17	-22	-12
Motorlu Kara Taşıtları	15	-52	-25
Giyim Eşyası	9	-25	-7

Kaynak: TÜİK

ÜLKE GRUPLARINA GÖRE İHRACATIMIZ

AB ÜLKELERİNE
İHRACAT %40



KUZEY AFRİKA
ÜLKELERİNE %33



ÜLKELERİN İHRACAT DESTEKLERİ

- İhracat kredilerinin arttırılması,
- İhracat sigorta mekanizmalarına yönelik tedbirler alınması,
- İhracatta vergi iadelerinin arttırılması,
- Tarife dışı ticaret engellerinin arttırılması

TÜRK EXİMBANK KISA VADELİ KREDİLERİ

KREDİLERİN TOPLAM İHRACAT İÇİNDEKİ PAYI

1990'ların başında %13

2008 yılında %3



SÜRDÜRÜLEBİLİR İHRACAT ARTIŞI

- KOBİ'lerimizin ihracata teşvik edilmesi ve her türlü desteğin sağlanması
- Katma değeri yüksek niş ürün ve pazarların teşvik edilmesi,
- Başta Güney Amerika ve Afrika dikkate alınarak, ihracat pazarının genişletilmesi için navlun desteği verilmesi,
- TL'nin aşırı değerlenmesini önleyici politikaların izlenmesi,

SÜRDÜRÜLEBİLİR İHRACAT ARTIŞI

- İhracat sigortası sisteminin yeniden yapılandırılması,
- İhracat vergi iadelerinin ödemelerinin takvime bağlanması,
- Hazine Müsteşarlığı'nın iç borçlanma stratejisi ile döviz talebine katkı sağlaması ve döviz arzını sınırlandırması,
- İhracat kredilerinde ihracat taahhütlerinin kapatılma süresinin 2 yıla kadar **genişletilmesi gerekmektedir.**

KOBİ KREDİLERİ

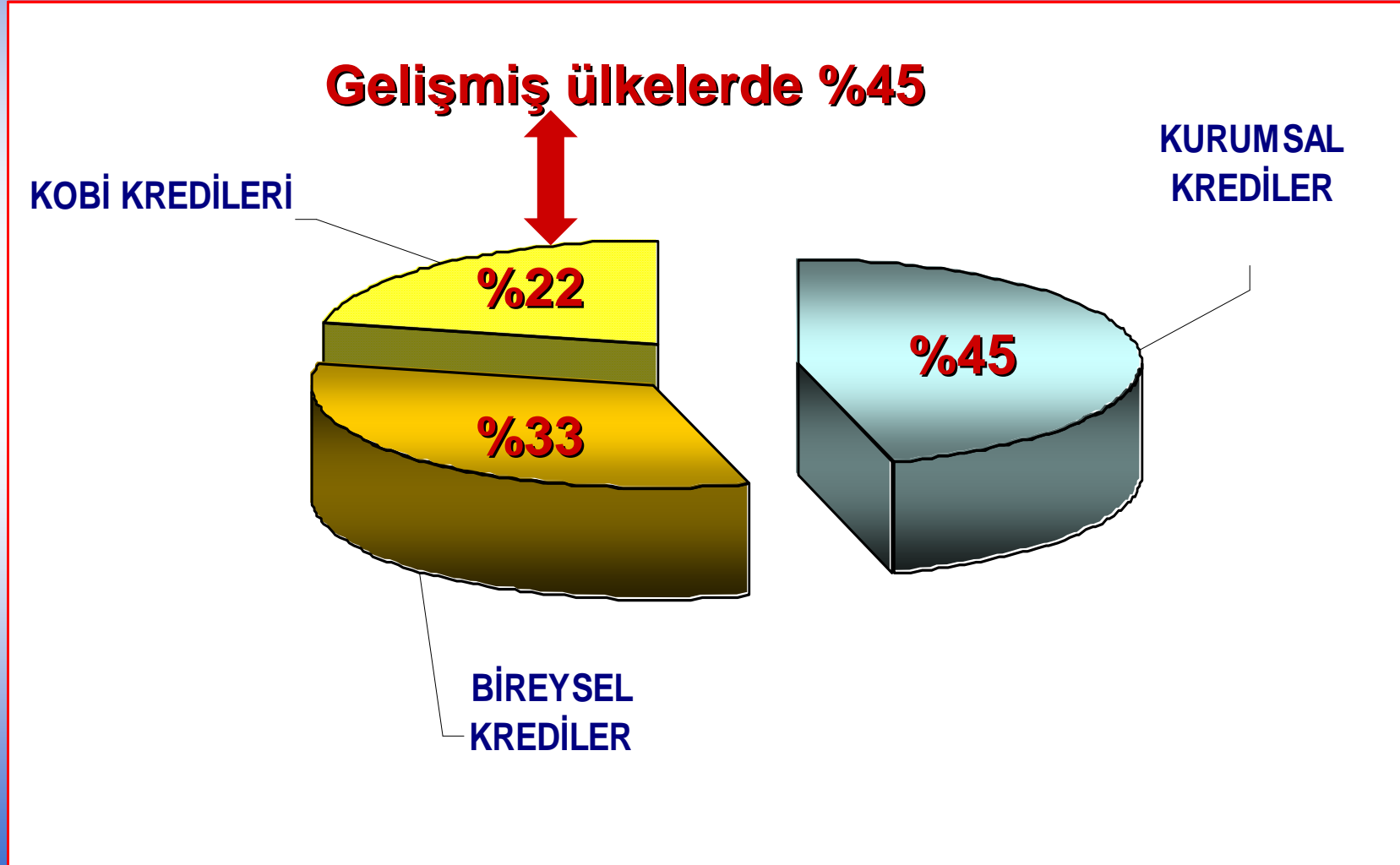
Eylül 2008'den bu yana
toplam kredilerde %2



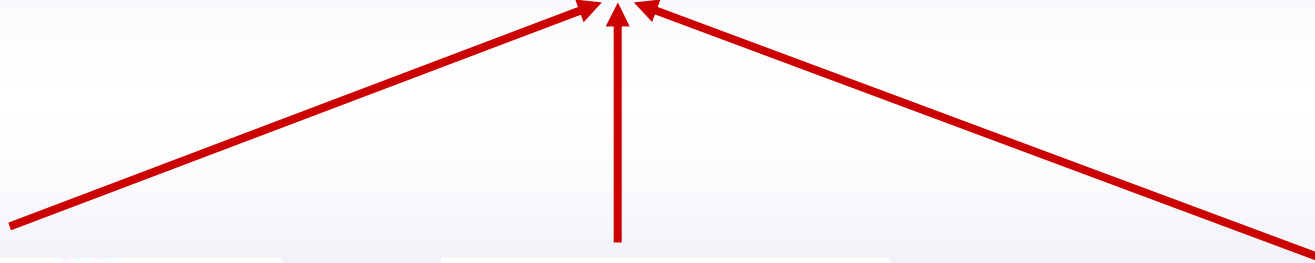
Son 9 aylık dönemde
KOBİ kredilerinde %10



TOPLAM KREDİLER İÇİNDE KOBİLERİN PAYI



PROTOKOL ANLAŐMALARIMIZ



KREDİ GARANTİ FONU

KGF İzmir Şubesi
İzmir İl Müdürü: Fahri Gülbudak
0530 406 84 23 - 441 37 70





EGE BÖLGESİ SANAYİ ODASI



AĞUSTOS AYI MECLİS TOPLANTISI

Ender YORGANCILAR
Yönetim Kurulu Başkanı

31 Ağustos 2009