



EGE BÖLGESİ SANAYİ ODASI



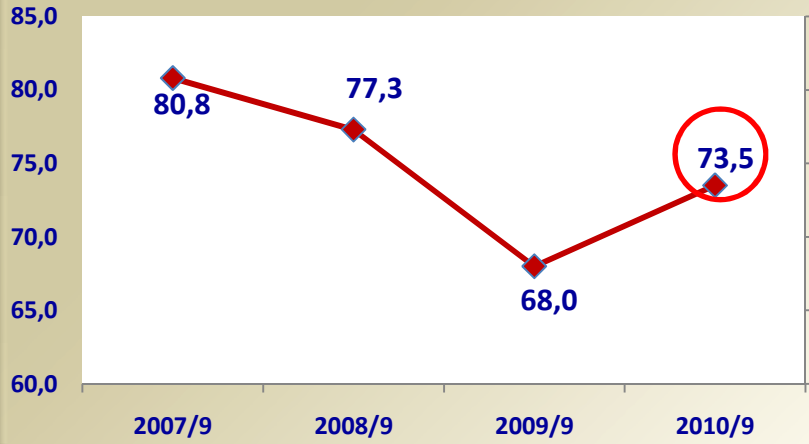
EKİM AYI MECLİS TOPLANTISI

Ender YORGANCILAR
Yönetim Kurulu Başkanı

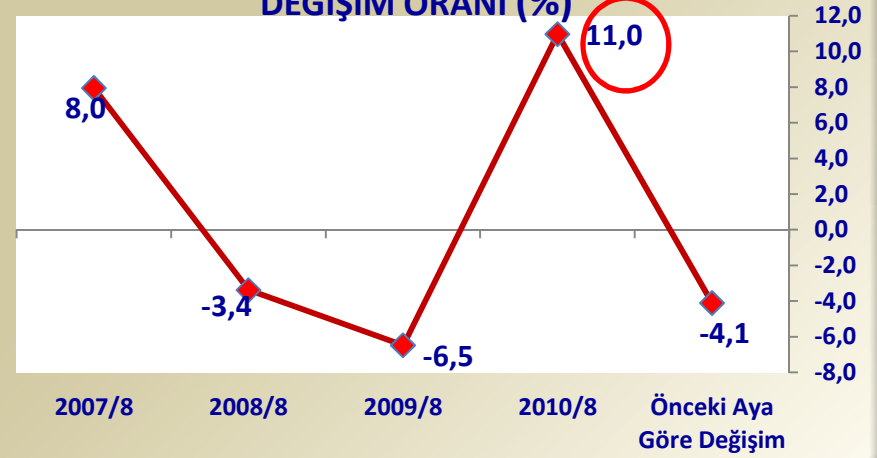
25 Ekim 2010

EKONOMİK GÖSTERGELERDE SON DURUM

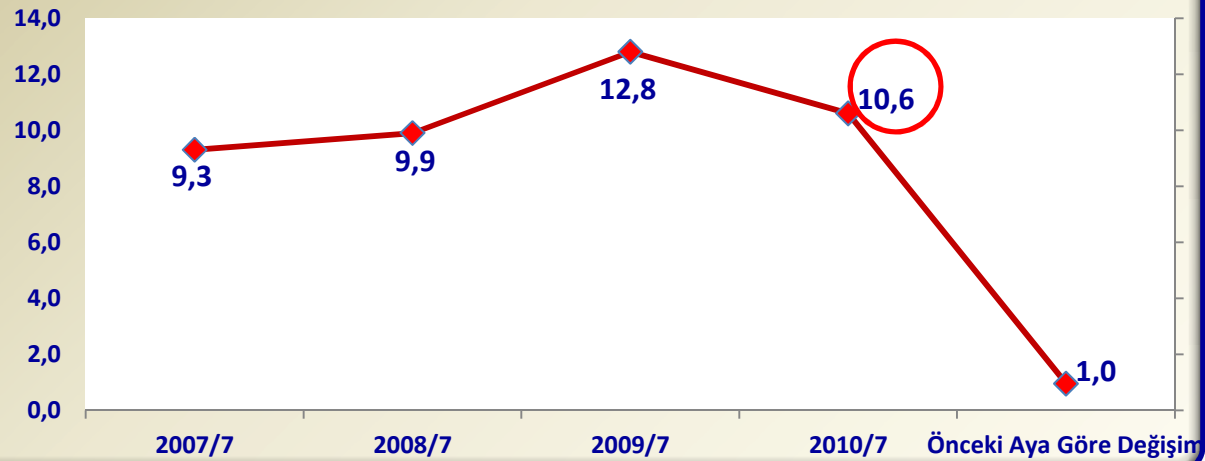
KAPASİTE KULLANIM ORANI(%)



SANAYİ ÜRETİMİ BİR ÖNCEKİ YILIN AYNI AYINA GÖRE DEĞİŞİM ORANI (%)

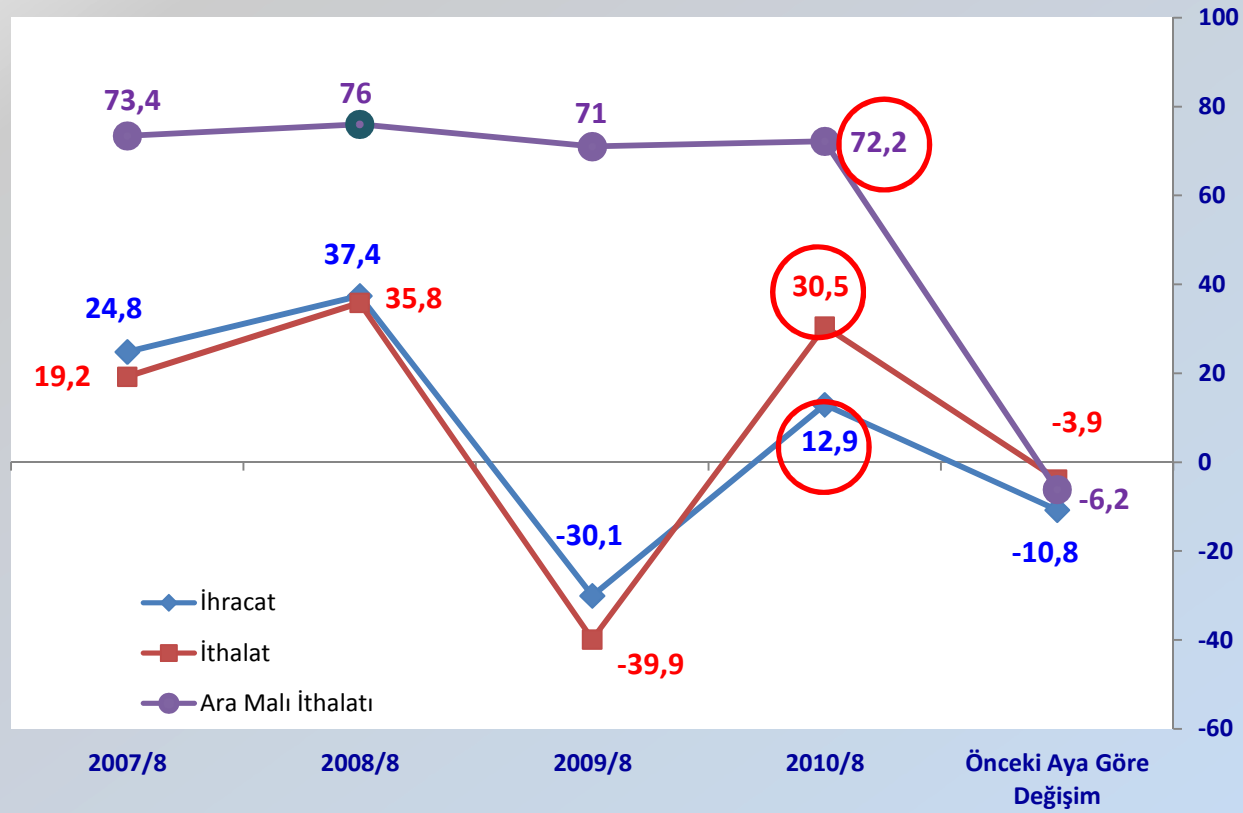


İŞSİZLİK ORANI (%)



DIŐ TİCARET VERİLERİNDE SON DURUM

Bir Önceki Yılın Aynı Ayına Göre Deęişimler (Ocak-Aęustos)



ORTA VADELİ PROGRAM İLE MAKRO HEDEFLER

	2010	2011	2012	2013
Kişi Başına Milli Gelir (GSYİH,\$)	10.043	10.624	11.405	12.157
GSYİH Büyümesi	6,8	4,5	5,0	5,5
İşsizlik Oranı (%)	12,2	12,0	11,7	11,4
İstihdam Oranı (%)	42,8	42,6	42,8	43,0
İhracat (Milyar \$)	111,7	127,0	143,5	160,0
İthalat (Milyar \$)	177,5	199,5	222,5	245,0
Dış Ticaret Dengesi (Milyar \$)	-65,8	-72,5	-79,0	-85,0
Cari İşlemler Dengesi (Milyar \$)	-39,3	-42,2	-45,1	-47,8
Cari İşlemler Dengesi / GSYİH (%)	-5,4	-5,4	-5,3	-5,2
Enerji İthalatı (27. Fası, Milyar \$)	37,8	42,9	47,9	53,1
TÜFE Yıl Sonu % Değişme (Tahmin)	7,5	5,3	5,0	4,9

ORTA VADELİ PROGRAM KONULARI

- **Finans,**
- **Enerji,**
- **Ar-ge,**
- **Tarım,**
- **SANAYİ ve**
- **Turizm sektörleri özel olarak ele alınacak.**

SANAYİ ihracatı artırılacak ve yapısal dönüşüme katkı sağlayacak Sanayi Stratejisi ve sektörel stratejiler uygulamaya geçirilecek.

Savunma sanayinde, yurtiçi teknoloji ve kabiliyet edinimini esas alan bir sistem oluşturulacak.

Madencilikte ülke potansiyelinden en üst düzeyde yararlanılacaktır.

KAMU ALACAKLARININ YENİDEN YAPILANDIRILMASI

Geçmiş Yıllarda Düzenli Vergi Ödeyen Mükellefler İçin, Kademeli Olarak Sadece Dolaysız Vergiler Hususundaki Önerilerimiz;

- Son 3 Yılda Düzenli Vergi Ödeyenler İçin 3 Puan,
- Son 10 Yılda Düzenli Vergi Ödeyenler İçin 4 Puan
- 10 Yıldan Daha Uzun Süreli Düzenli Vergi Ödeyenler İçin 5 Puan olarak uygulanmasıdır.

Ayrıca;

- İndirim süresinin, yasada öngörülecek taksitlendirme süresi ile sınırlı olması,
- İndirim uygulanacak mükelleflerin, yasada öngörülecek taksit süresi içinde düzenli ödemeye devam etmesi sağlanmalıdır.

SANAYİ KONSEY KONULARI

- Yatırım Teşvikleri
- Endüstri Bölgeleri Kurulması
- Sanayinin kümelenmesi
- Enerji bedelleri
- Gümrük müşavirlik ücretleri
- Ege İhracatçı Birlikleri aidatları
- Kalkınma Ajanslarının sorunları
- Sanayi dışındaki firmaların OSB'lere taşınması
- Kur politikasındaki sıkıntı
- Ambalaj ve Tehlikeli Atıklar Yönetmeliği
- Ekonomik Sorunları Değerlendirme Kurulu'nun aktif hale gelmesi
- Zorunlu istihdam yükümlülükleri
- Lojistik Merkezi Kurulması
- Yerli Malı kullanımı
- Dolaysız vergilerde indirim
- Türk Ticaret Kanunu'nun çıkarılması
- İşten çıkarmanın zorluğu
- Mesleki eğitim
- Üretim teşvikleri
- Ar-Ge teşviği
- Sanayi Sicil Belgesi
- Kıdem tazminatı
- İşsizlik sigortası
- İş kazalarının yeniden tanımı
- SSK/KDV
- Arsa arazi tespitinin Sanayi Odalarına verilmesi
- Sanayi makinalarına Odalar tarafından tescil
- TSE standartlarının alınması
- OFF Set uygulamalarının artması
- Üretim, yatırım, istihdamı teşvik eden model seçilmeli



ÜYE MEMNUNİYET ANKETİ DEĞERLENDİRMESİ

ODA HAKKINDA GENEL DEĞERLENDİRME (%)



*: 2006 yılı yapılan çalışmada ortak sorulara verilen cevaplar

ODA İLE İLETİŞİM (%)

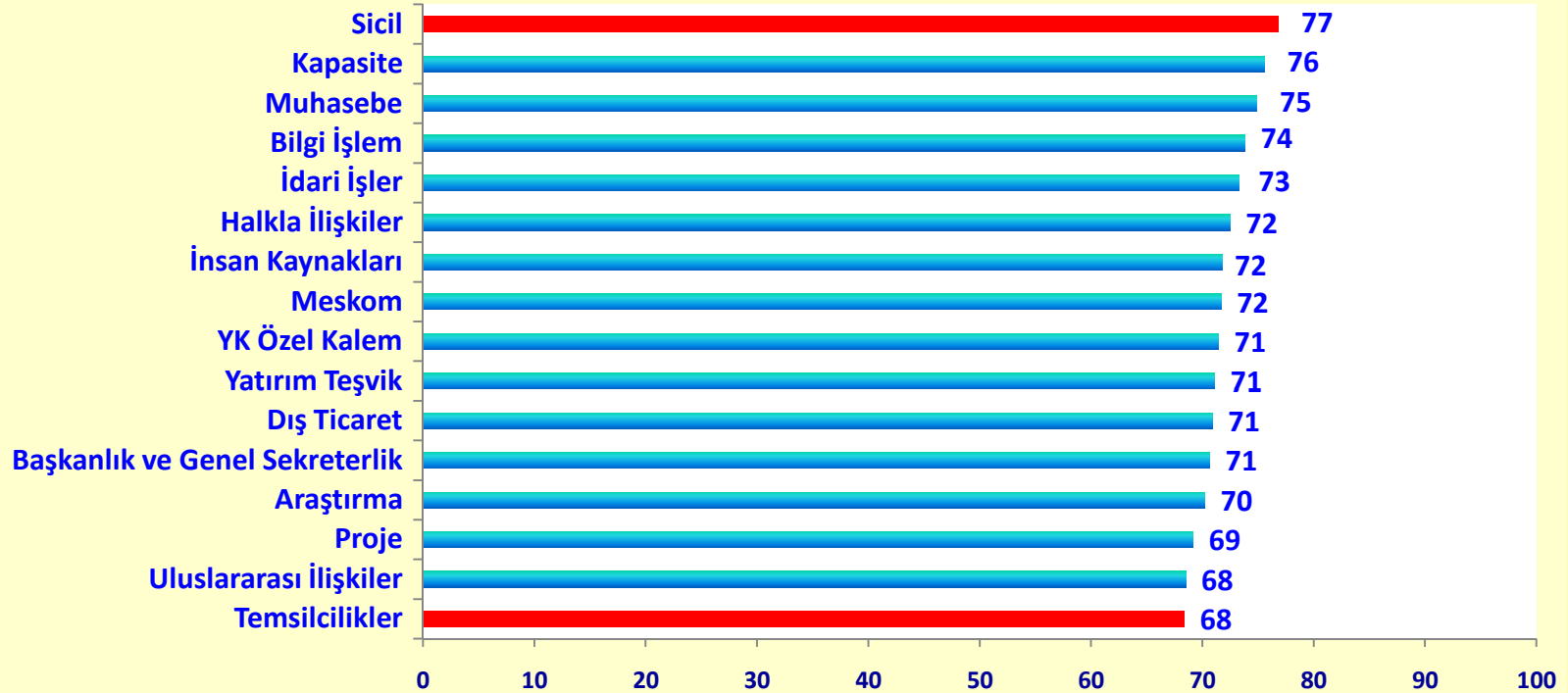
1 Odayı aradığımda ilgili birimlere hızlı bir şekilde ulaşabiliyorum	78
2 Oda üst yönetimine gerektiğinde ulaşabiliyorum	70

ODA HİZMETLERİNE AİT GÖRÜŞLER (%)

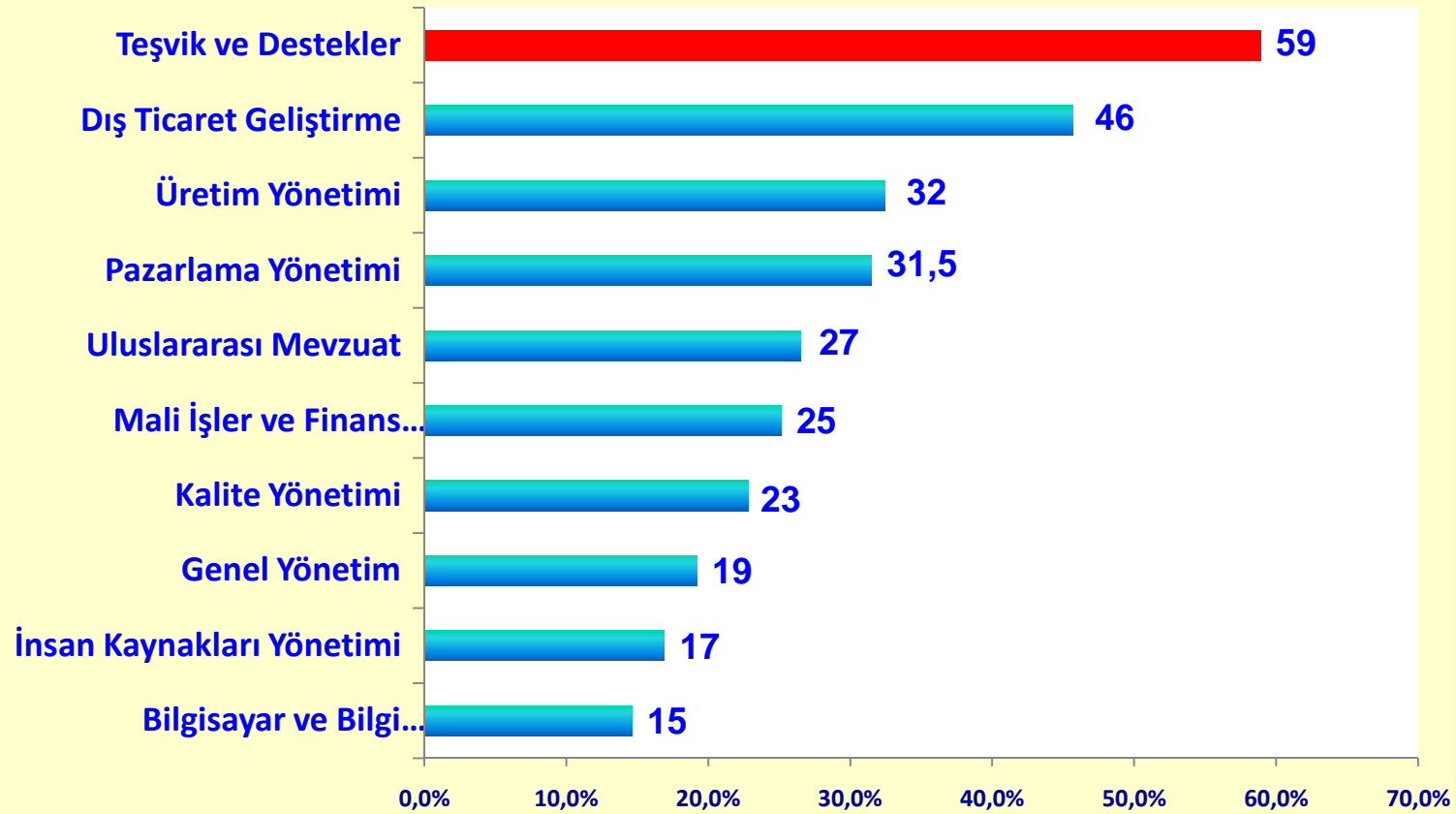
1	Oda web sayfası içerik olarak yeterlidir.	72
2	Odadan talep ettiğimiz hizmet en kısa sürede gerçekleştiriliyor.	72
3	Yönetim Kurulu çalışmalarını yeterli buluyorum.	71
4	Odanın üyelerine dönük eğitim faaliyetleri yeterlidir.	67
5	Sektörü temsil etmek üzere seçilmiş meslek komitesi çalışmaları yeterlidir.	63

ODA PERSONELİNE AİT GÖRÜŞLER (%)

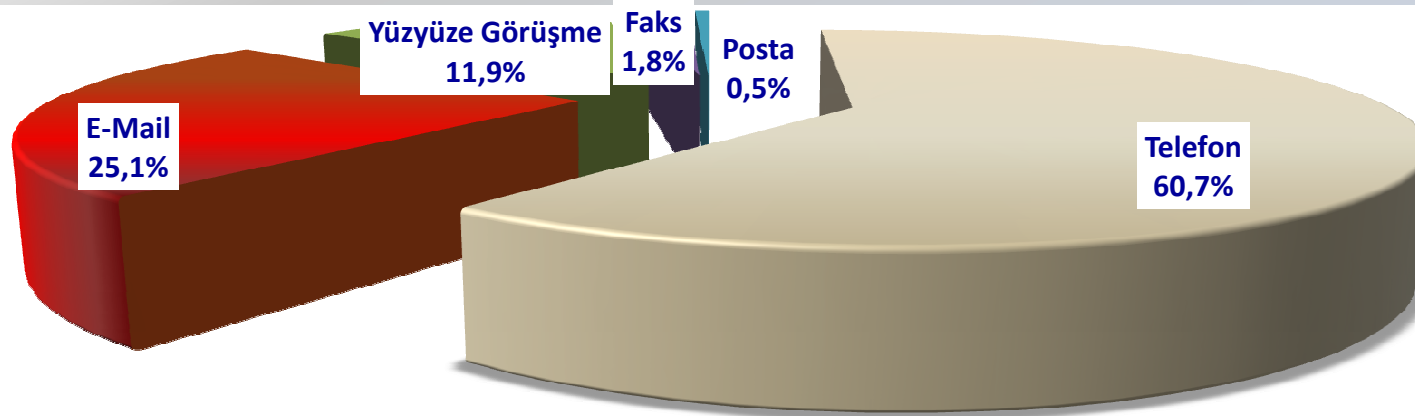
1	Odayı aradığımda gösterilen ilgi ve nezaketten memnunum.	80	*%60
2	Telefon ve e-mail iletişimde Oda personeli yeterlidir.	79	
3	Verilen hizmette tarafsız ve dürüsttürler.	76	
4	Çalışanlar mesleki bilgi ve uzmanlığa sahiptirler.	74	
5	Çalışanlar üyelerin hizmet konusundaki öneri ve şikayetlerini dikkate alır.	74	

BİRİMLERİN HİZMETLERİNDEN MEMNUNİYET (%)

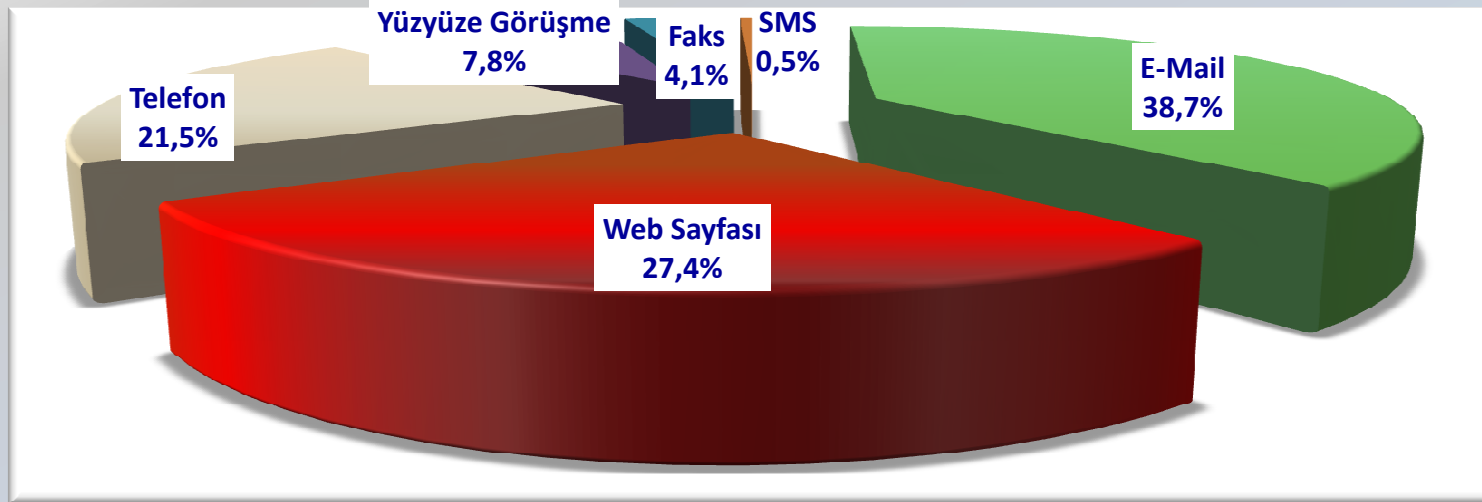
EĞİTİM TALEPLERİ (%)



ODAYA ULAŞMAK İÇİN KULLANILAN KANALLAR



ODA KAYNAKLARINDAN YARARLANMAK İÇİN TERCİH EDİLEN KANALLAR



ELEŞTİRİLER

- ❖ MECLİSİN, DAHA ETKİN, VERİMLİ VE KATILIMCI TOPLANTILAR YAPMAMASI
- ❖ ORGANLARIN BİRBİRİ İLE DİYALOG EKSİKLİĞİ İÇİNDE BULUNMASI, YÖNETİM KURULU ÜYELERİNİN ZAMAN ZAMAN DA OLSA MESLEK KOMİTESİ TOPLANTILARINA KATILMAMALARI
- ❖ ÜYELERLE İLİŞKİLERDE DAHA ETKİN ÇALIŞMALAR YAPILMAMASI
- ❖ MESLEK KOMİTELERİNİN DAHA ETKİN ÇALIŞMAMASI, KOMİTE ÜYESİ BÜTÜN FİRMALARA ULAŞMAMASI VE SEKTÖREL BİLGİ AKIŞINI SAĞLAMAMASI,
- ❖ SANAYİ ODASI'NA YATIRILAN AİDATLARA RAĞMEN, ODA'DAKİ DİĞER HİZMETLER KARŞILIĞINDA ÜCRET İSTENMESİ
- ❖ ODAMIZIN DIŞ PAZARLARA YÖNELİK YAPILAN ÇALIŞMALARININ YETERSİZ OLMASI
- ❖ SANAYİCİNİN TALEPLERİ VE BULUNDUĞU DURUMLARIN ÇÖZÜMÜ ESNASINDA HÜKÜMET İLE İLİŞKİLERİNDE DAHA ISRARCI OLUNMASI
- ❖ SEKTÖR BULUŞMALARININ GERÇEKLEŞTİRİLMEMESİ
- ❖ YAN SANAYİLER İLE ANA SANAYİLERİ BİRARAYA GETİRİLEN 'İŞBİRLİĞİ GÜNLERİ' DÜZENLENMEMESİ
- ❖ ORGANİZELERİN DENETLENMEMESİ, SEÇİMİ VE YÖNETİMLERİNE İLİŞKİN SIKINTI

ODANIN GÜÇLÜ BULDUĞUNUZ YÖNLERİ

- ❖ NE İSTEDİĞİNİ BİLEN VE DE İSTEDİĞİ ŞEYİ BAŞARABİLEN BİR ODA
- ❖ GEREK RESMİ GEREKSE İŞ DÜNYASI NEZDİNDE İTİBARININ VE GÜVENİNİN YÜKSEK OLMASI
- ❖ HIZ, KABİLİYET VE ESNEKLİK
- ❖ TEMSİL
- ❖ GELİŞMİŞ VE GELİŞMEKTE OLAN ORGANİZE SANAYİ BÖLGELERİ OLMASI
- ❖ İNTERNET ORTAMINDA GÜÇLÜ İLETİŞİM VE DUYURULAR
- ❖ BİLGİLENDİRME TOPLANTILARI
- ❖ ÜYELERİN SORUNLARIYLA OLAN TAKİP MEKANİZMASI, BİLGİLENDİRME VE İLETİŞİMİN GÜÇLÜ OLMASI
- ❖ GEREK HÜKÜMET İLE GEREKSE TÜM SİVİL VE RESMİ KURUMLARLA İLİŞKİLERDE KURULAN UYUM VE TEMSİL ETKİNLİĞİ
- ❖ İLETİŞİM VE ÇÖZÜM ODAKLI HAREKET ETMESİ
- ❖ GÜÇLÜ TEMSİL YETKİSİ VE KABİLİYETİ
- ❖ MESELENİN ÜSTÜNE GİDİP TAKİBİNİ YAPIP İŞİ BİTİRMESİ
- ❖ ODA BAŞKANININ FANUS İÇERİSİNDE, ULAŞILAMAZ DEĞİL BİR MOUSE KADAR YAKINDA OLMASI

YÖNETİM KURULU HAKKINDAKİ GÖRÜŞLER

YÖNETİM KURULU'NU ÇOK İYİ TANIMADIKLARINI İFADE EDEN BİR KAÇ ÜYEMİZ DIŞINDA ÜYELERİMİZ YÖNETİM KURULU'NU ÇOK BAŞARILI BULDUKLARINI VE MEMNUN OLDUKLARINI İFADE ETMİŞLERDİR.

- ❖ GÜÇLÜ LOBİ FAALİYETLERİNİN OLMASI
- ❖ ORTAYA KONAN GAYRET
- ❖ ELEŞTİRİLERE AÇIK VE ŞEFFAF OLMASI
- ❖ SORUNLARIN, ÜYELERLE PAYLAŞILMASI, DÜŞÜNCELERİNİN ALINMASI VE UYGULAMAYA KOYULMASI KONUSUNDAKİ HASSASİYETLERİ
- ❖ GÜÇLÜ, DİSİPLİNLİ, SAMİMİ VE BAŞARILI BİR YÖNETİM OLMASI