



EGE BÖLGESİ SANAYİ ODASI



NİSAN AYI MECLİS TOPLANTISI

Ender YORGANCILAR
Yönetim Kurulu Başkanı

26 Nisan 2010









TÜRKİYE'DE YATIRIM YAPMA ZORLUĞU

Dünya Bankası Raporu;

Türkiye'deki işgücü düzenlemelerinin katı yapısı, kayıtdışılık, maliyetler ve yüksek kıdem tazminatını

Sayın Maliye Bakanımız,

Yüksek kıdem tazminatı ve işgücü piyasasının esnek olmamasının istihdam artışını engellediğini

Dünya Ekonomik Forumu,

Yatırımcılar açısından en ciddi sorunun vergi düzenlemeleri olduğunu

Enerji Piyasası Düzenleme Kurumu,

95 Oktan kurşunsuz benzinin yüzde 67'sinin, Motorin ve kırsal motorinin de yüzde 58'inin ÖTV ve KDV'den oluştuğunu açıklamışlardır.

GİRDİ MALİYETLERİNDEKİ ARTIŞ

	<u>2004</u>	<u>2009</u>	<u>Artış</u>
Asgari Ücret (aylık brüt)	423 TL	693 TL	% 64
Motorin (litre)	1,4 \$	2.1 \$	% 50
Benzin (litre)	1,7 \$	2.5 \$	% 47
Doğalgaz (bin m3)	250 \$	380 \$	% 52
Elektrik (100 kwh)	9 \$	13 \$	% 45
Fiyatların genel düzeyindeki toplam artış (2004-2009)			% 50
Dolar / TL.	1,40	1,50	% 7
Euro / TL.	1,75	2,10	% 20

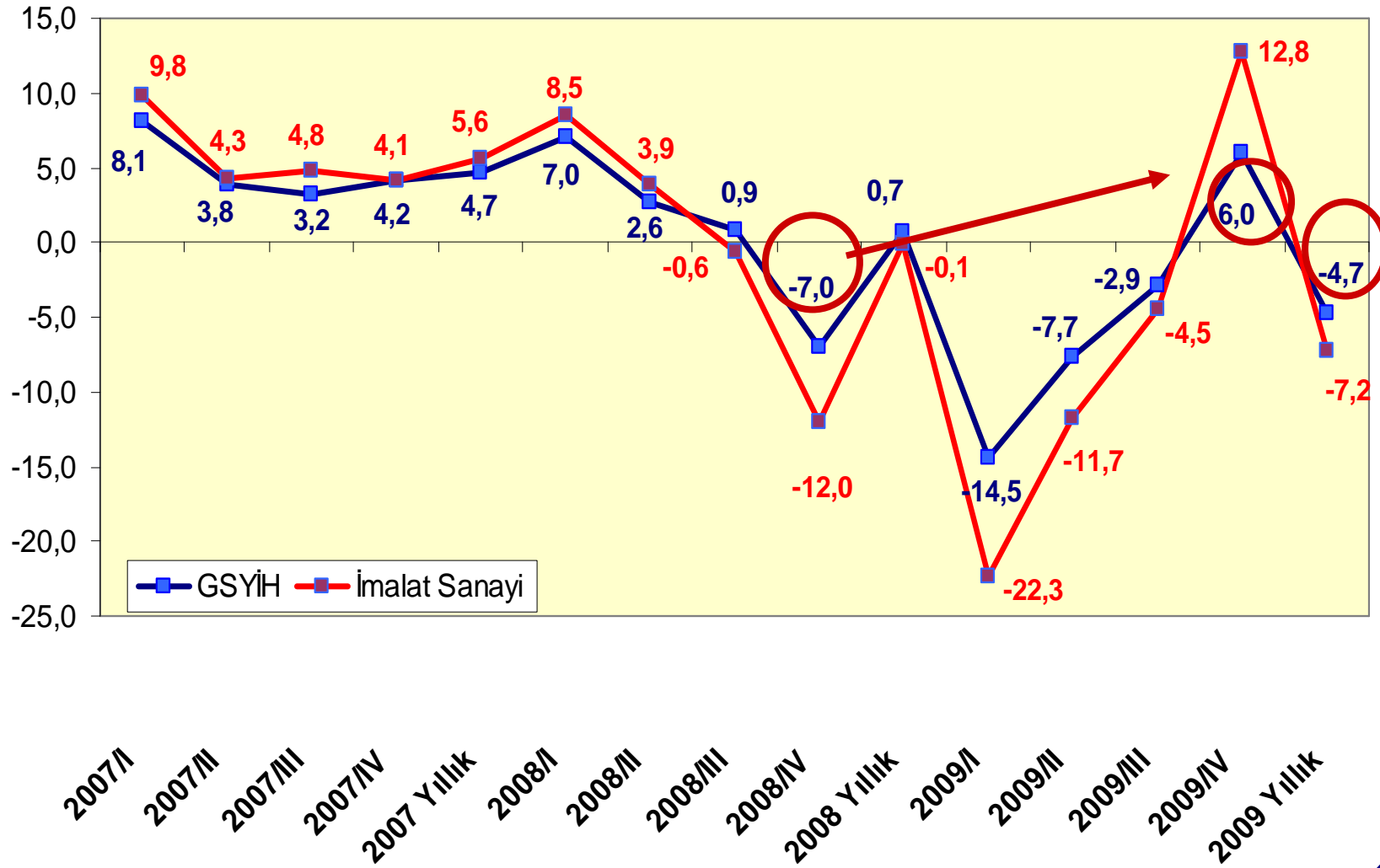
İSTİHDAMI NASIL ARTIRABİLİRİZ?

- ✓ İş güvencesi uygulaması yeniden gözden geçirilmelidir.
- ✓ Belirli süreli iş sözleşmesinin yapılması kolaylaştırılmalıdır.
- ✓ Denkleştirme süresi rıza olmadan yapılmalı ve 2 aydan 6 aya, Toplu sözleşme olan yerlerde de 4 aydan 1 yıla çıkarılmalıdır. (Turizm-tarım)
- ✓ Ödünç işçiliğinin mesleki olarak yapılması sağlanmalıdır. Bunu da yapacak olan özel istihdam bürolarıdır.
- ✓ Alt işveren Yönetmeliği iptal edilmeli ve 2003 tarihli kanununun 2. maddesi revize edilmelidir.
- ✓ İş sözleşmesinin feshine ilişkin İş Kanunu'nun 22. maddesi değiştirilmelidir.

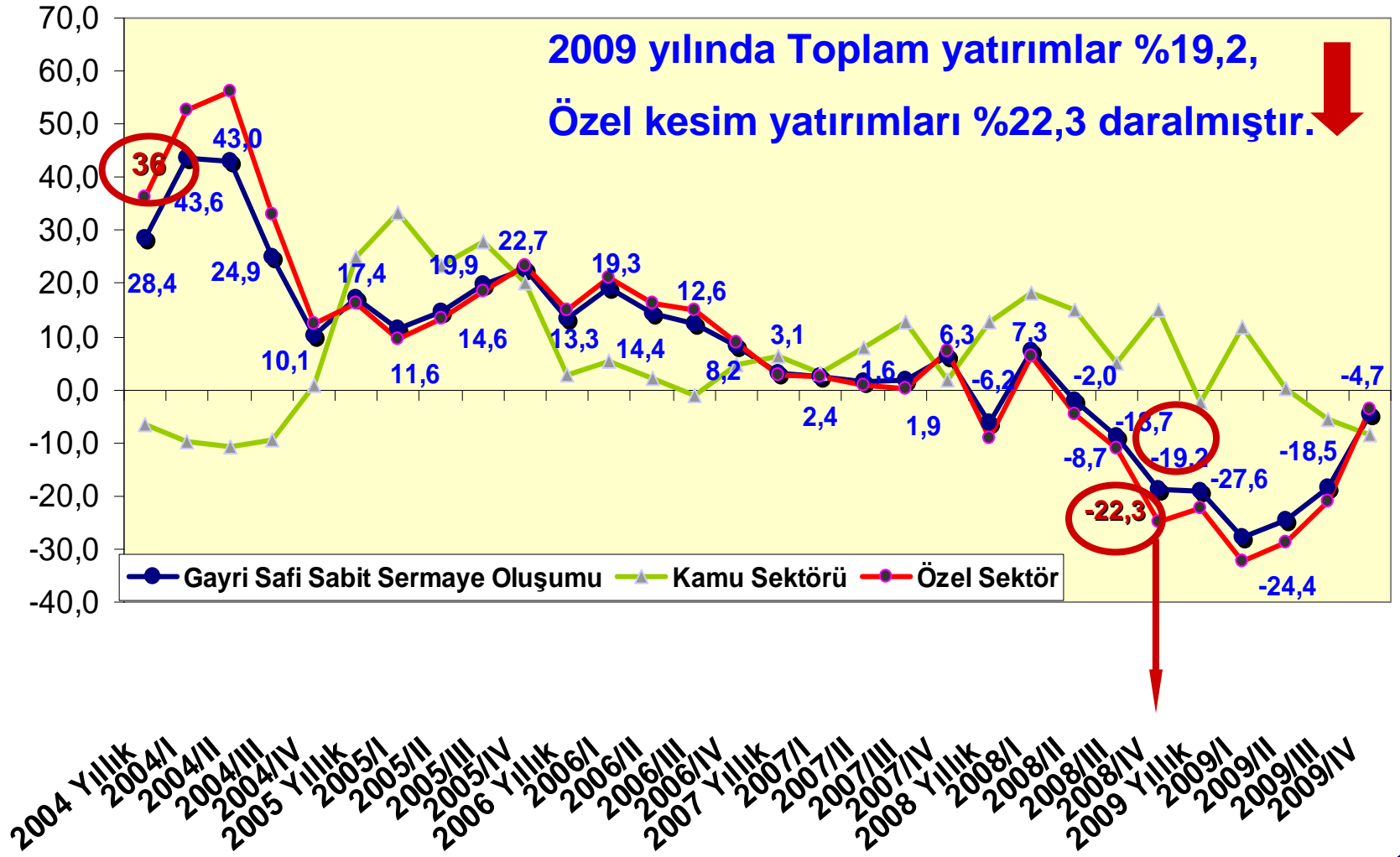
İSTİHDAMI NASIL ARTIRABİLİRİZ?

- ✓ Sendikalar Kanunu ve Toplu Sözleşme ile ilgili tasarılar, işveren örgütlerinin de içinde olduğu bir mutabakatla çözümlenmelidir.
- ✓ İş güvencesindeki istihdam şartı, 30 kişiden 50 kişiye çıkarılmalıdır.
- ✓ İşvereni kayıtdışı iten sebepler ortadan kaldırılmalı, kayıtdışı istihdama ağır cezalar getirilmelidir.
- ✓ İşsizlik sigortası fonuna işlerlik kazandırılmalıdır.
- ✓ Kıdem tazminatı ile ilgili 30 gün olan süre aşağı çekilmelidir. (Türkiye'de 1 yıl-30 gün, Fransa'da; 2 yıl – 2 gün, 5 yıl – 10 gün, 20 yıl – 20 gün üzerinden kıdem tazminatı verilmektedir.)
- ✓ Özellikle ara malında artan ithalatın önü kesilerek, yerli üretimin önü açılmalıdır.
- ✓ Verilen teşviklerin istihdam odaklı olmasına özen gösterilmelidir.

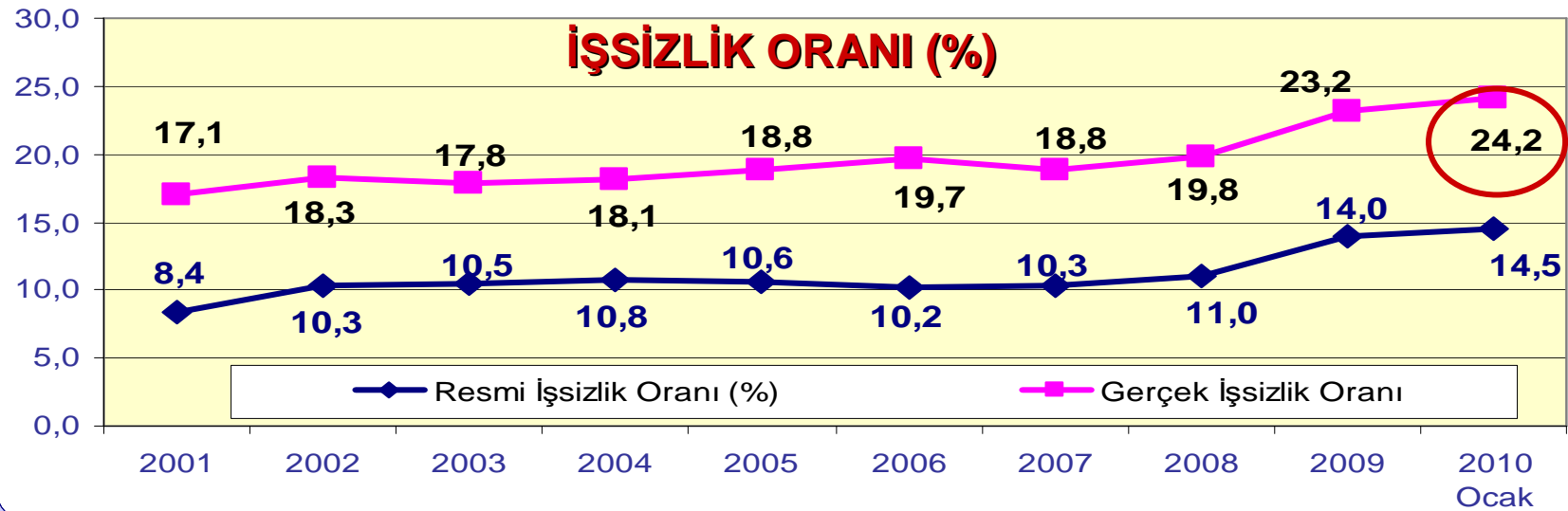
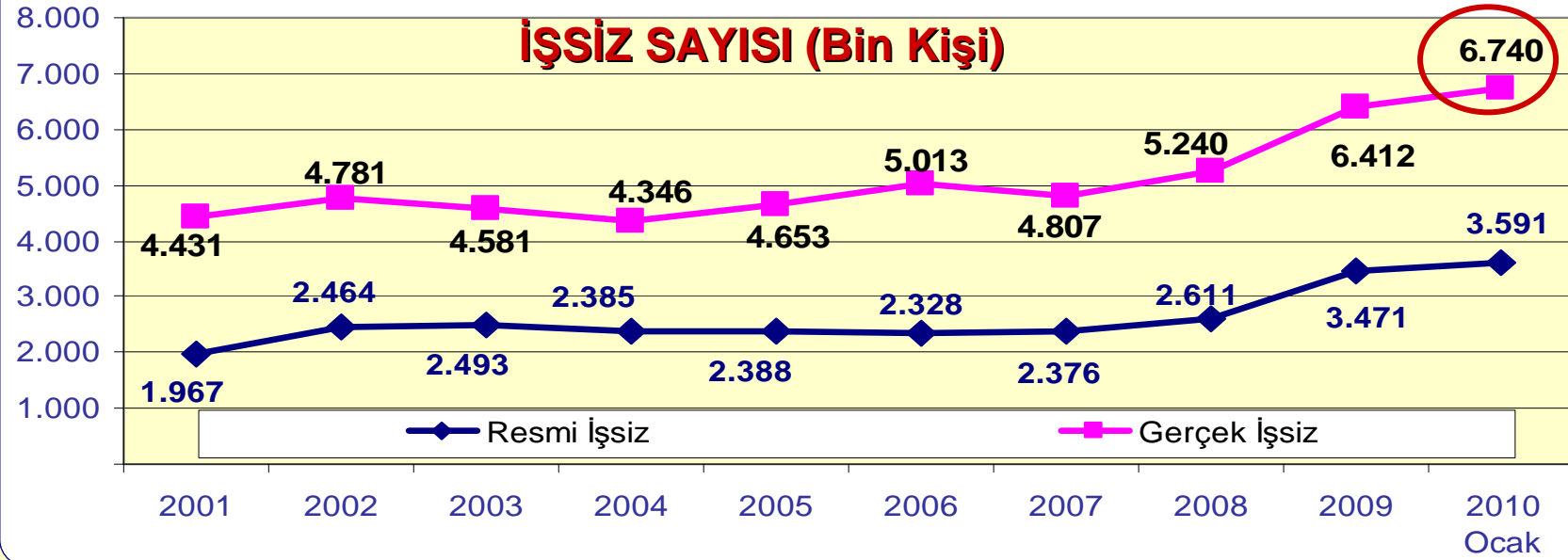
GSYİH VE İMALAT SANAYİ BÜYÜME ORANI (%)



YATIRIMLAR BAZINDA BÜYÜME ORANI (%)

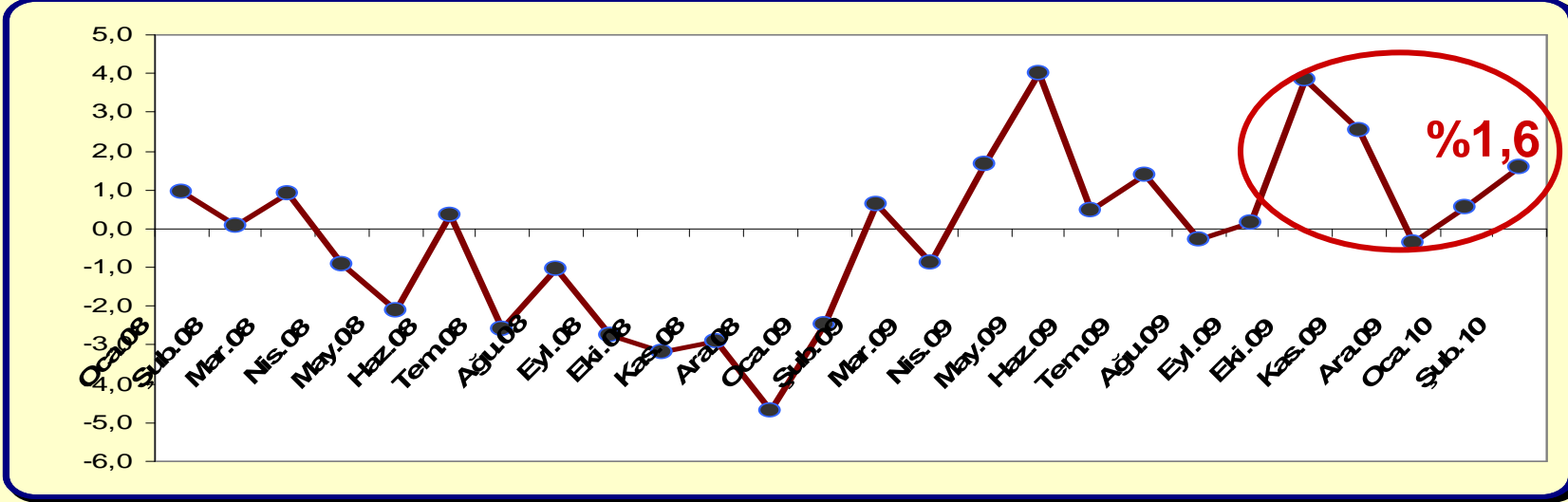


İŞSİZLİKTE GERÇEK DURUM

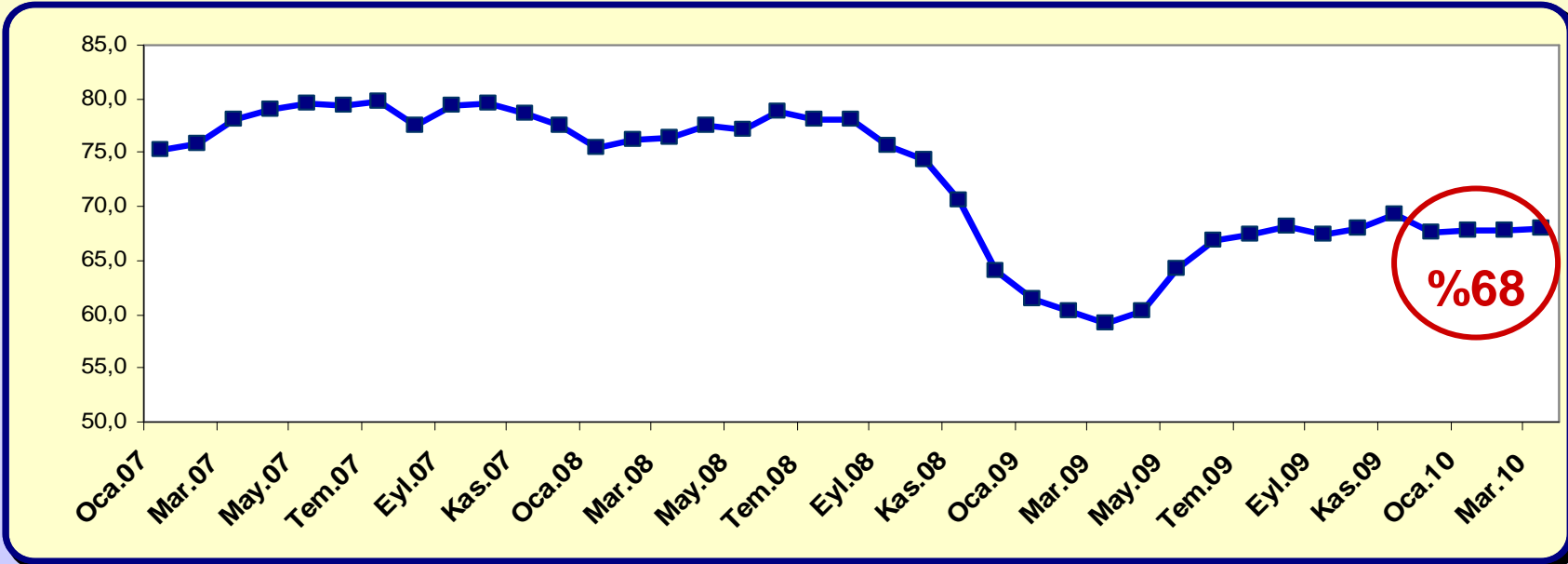


SANAYİ ÜRETİM ENDEKSİ DEĞİŞİMİ (%)

(Bir Önceki Yılın Aynı Ayına Göre Arındırılmış)



KAPASİTE KULLANIM ORANI (%)



Teşekkürler



EGE BÖLGESİ SANAYİ ODASI



NİSAN AYI MECLİS TOPLANTISI

Ender YORGANCILAR
Yönetim Kurulu Başkanı

26 Nisan 2010