



EGE BÖLGESİ SANAYİ ODASI



EKİM AYI MECLİS TOPLANTISI

Ender YORGANCILAR
Yönetim Kurulu Başkanı

31 Ekim 2011

Yurtta Sulh
Cihanda Sulh

Yurtta Sulh
Cihanda Sulh

H. O. O. O.

İstiyoruz

TERÖRÜ

LANETLİYORUZ!

YÜREĞİMİZ YANARKEN...

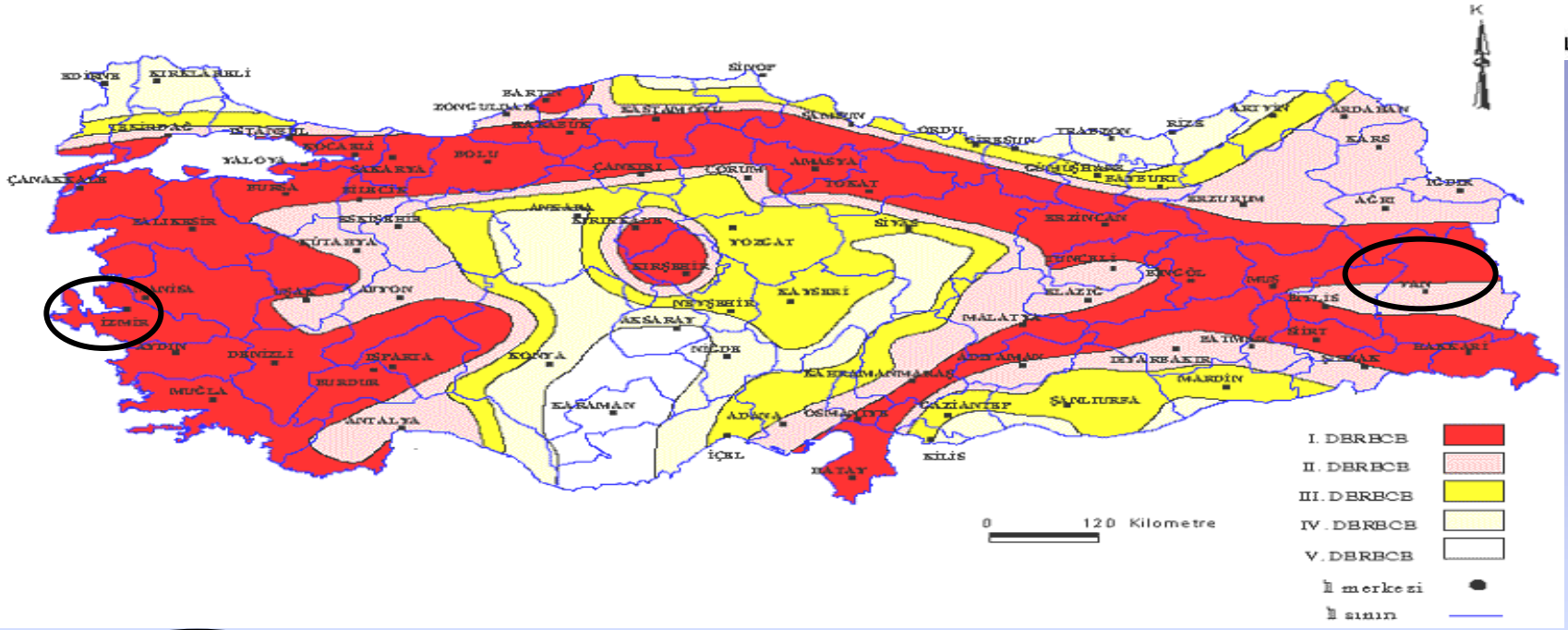


Sadece Ekim ayı içinde; Bitlis'de, Hakkari'de, Osmaniye'de yüreğimiz defalarca kez yandı..

YİNE DEPREM, YİNE YIKIM...



TERÖRÜ
LANETLİYORUZ!



VAN'IN YARALARINI SARMAK İÇİN...



23 Ekim 2011 tarihinde Van'ın Tabanlı İlçesi merkezli 7,2 şiddetinde meydana gelen deprem sebebiyle yapacağınız her türlü ayni ve nakdi yardımlarınız için; Başbakanlık tarafından başlatılan yardım kampanyası banka hesap numaraları:

T.C. ZİRAAT BANKASI

Aşağı Ayrancı Şubesi, Ankara

TL Hesabı : TR60000100082055555555031

ABD Doları Hesabı : TR33000100082055555555032

Euro Hesabı : TR06000100082055555555033

T. VAKIFLAR BANKASI A.O.

Finansmarket Şubesi, Ankara

TL Hesabı : TR620001500158007299317599

ABD Doları Hesabı : TR430001500158048013094088

Euro Hesabı : TR320001500158048013094092

T. HALK BANKASI

Bakanlıklar Şubesi, Ankara

TL Hesabı : TR190001200940800005000015

ABD Doları Hesabı : TR210001200940800058000100

Euro Hesabı : TR910001200940800058000101

PETKİM, KATMA DEĞER YARATMAYA ÜLKEMİZ VE BÖLGEMİZ KAZANMAYA DEVAM EDİYOR



2015 yılında devreye alınması planlanan Star Rafinerisi; 5 milyar dolara mal olacak ve yaklaşık 1.500 dönüm arazide kurulacaktır. 10 milyon ton/yıl kapasiteli rafineride;

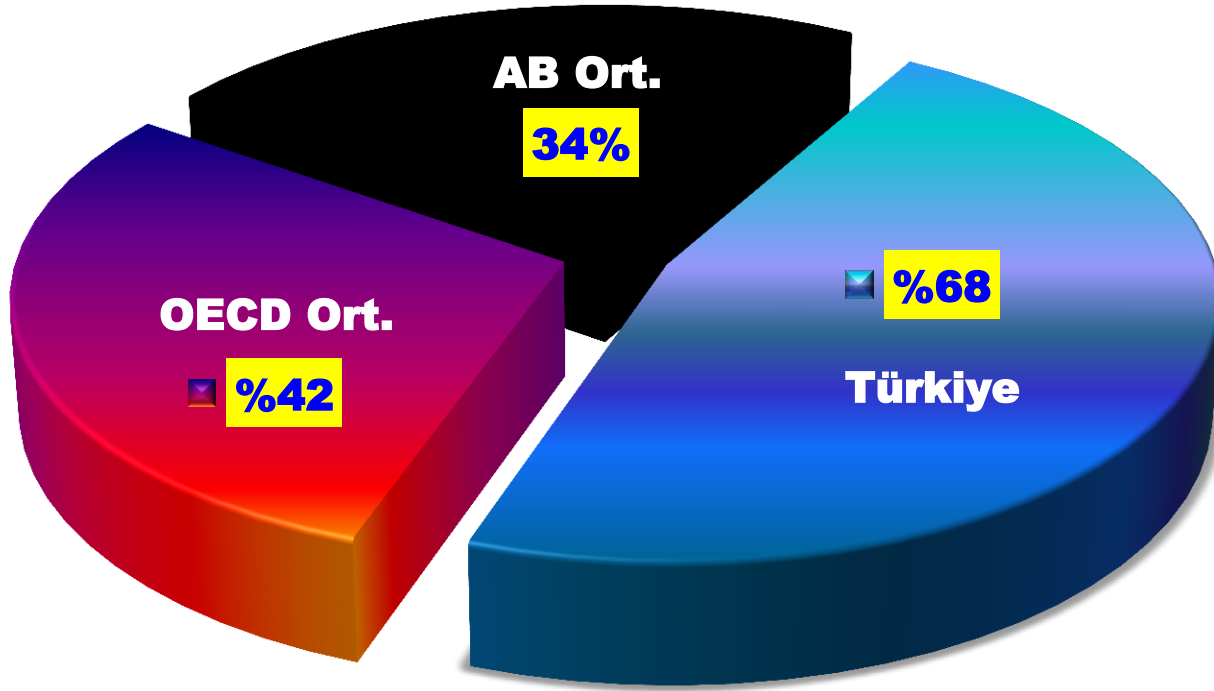
- ✓ 5 milyon 950 bin ton kükürtlü motorin,
 - ✓ 1 milyon 660 bin ton nafta
 - ✓ 500 bin ton jet yakıtı,
 - ✓ 500 bin ton reformat,
 - ✓ 630 bin ton petrokok,
 - ✓ 240 bin ton oto gaz,
 - ✓ 415 bin ton karışık ksilen,
 - ✓ 74 bin ton olefinik LPG
 - ✓ 145 bin kükürt üretimi ile;
- Türkiye'nin yıllık cari açığı 2 milyar dolar azalacaktır.

ORTA VADELİ PROGRAM

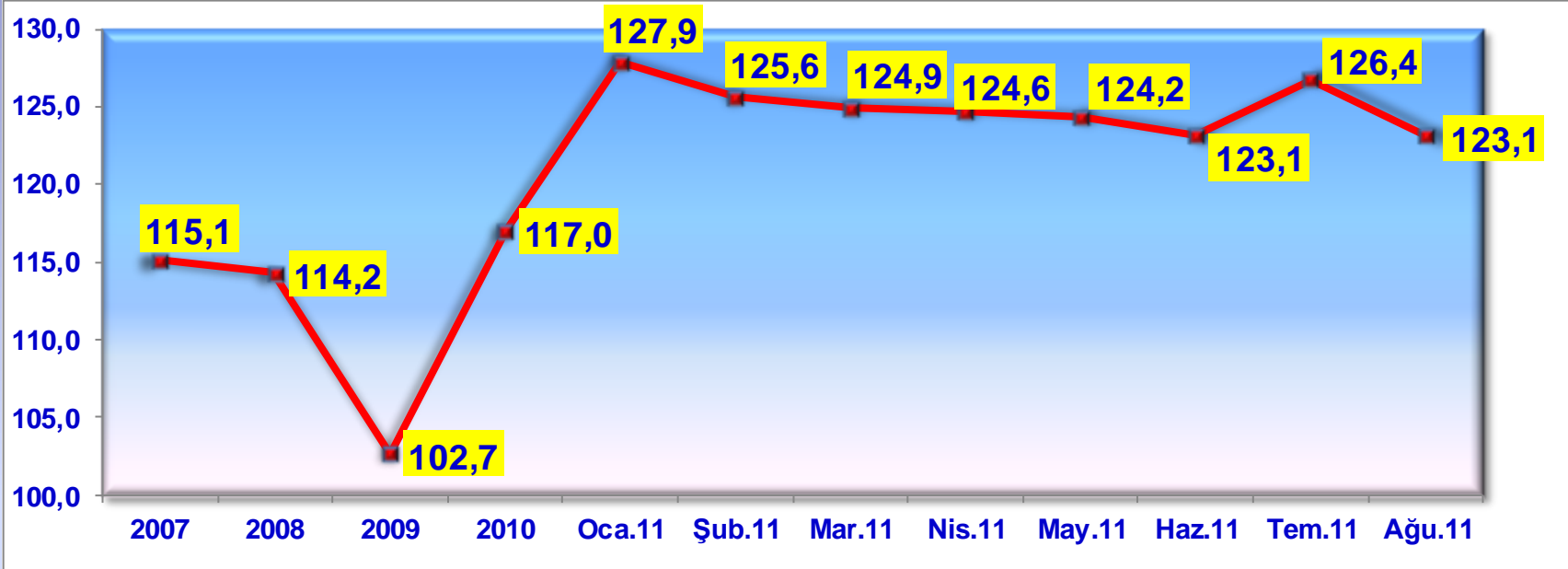


BÜYÜME	2011	2012	2013	2014
GSYH (Milyar TL)	1.281	1.426	1.572	1.733
GSYH (Milyar \$)	766	822	888	952
Kişi başı gelir (\$)	10.363	10.973	11.716	12.412
GSYH Büyümesi (%)	7,5	4,0	5,0	5,0
Toplam Tüketim (%)	6,2	3,0	3,5	3,4
Toplam Yatırım (%)	19,3	6,2	8,8	8,5
Toplam Talep (%)	9,4	3,9	4,8	4,7
İSTİHDAM	2011	2012	2013	2014
İşgücüne Katılım (%)	49,9	49,7	49,7	49,7
İstihdam (Milyon Kişi)	23.93	24.26	24.75	25.26
İstihdam Oranı (%)	44,7	44,5	44,6	44,8
İşsizlik Oranı (%)	10,5	10,4	10,2	9,9
DIŞ TİCARET	2011	2012	2013	2014
İhracat (Milyar \$)	134.8	148.5	165.7	185.1
İthalat (Milyar \$)	236.9	248.7	272.5	295.9
Dış Açık (Milyar \$)	102.1	100.2	106.8	110.8
Turizm Gelirleri (Milyar \$)	24.0	26.0	29.0	31.0
Cari Açık (Milyar \$)	71.7	65.4	67.0	67.1
Cari İşlemler Dengesi / GSYH (%)	9,4	8,0	7,5	7,0
Ham Petrol Fiyatı (Dolar / Varil)	104.7	97.0	101.5	102.2
Enerji İthalatı (Milyar \$)	49.6	49.5	53.6	56.8
ENFLASYON	2011	2012	2013	2014
TÜFE (%)	7,8	5,2	5,0	5,0

DOLAYLI VERGİLERİN TOPLAM VERGİLER İÇİNDEKİ PAYI (%)



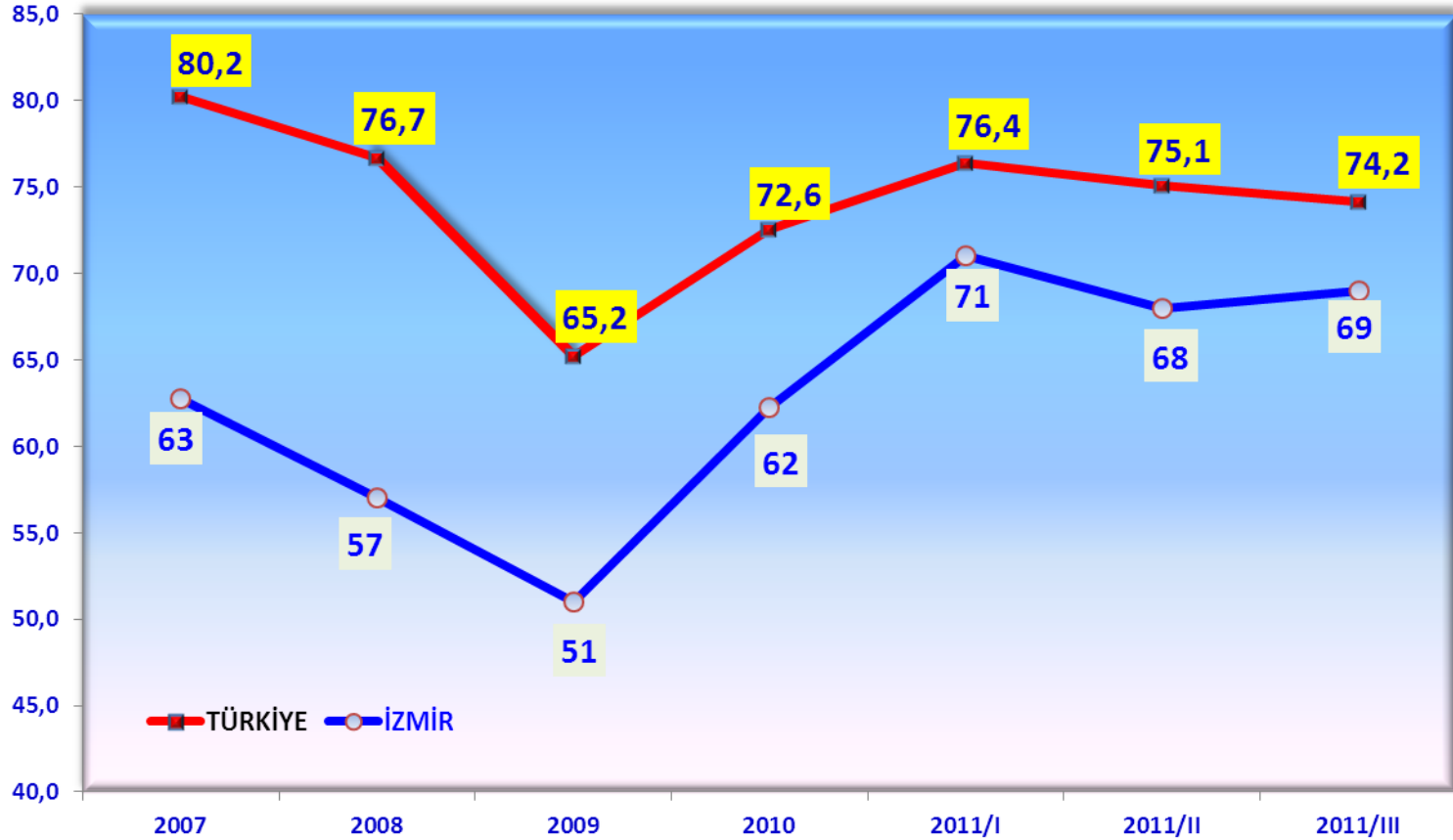
TOPLAM SANAYİ ÜRETİM ENDEKSİ (Mevsim ve Takvim Etkilerinden Arındırılmış)



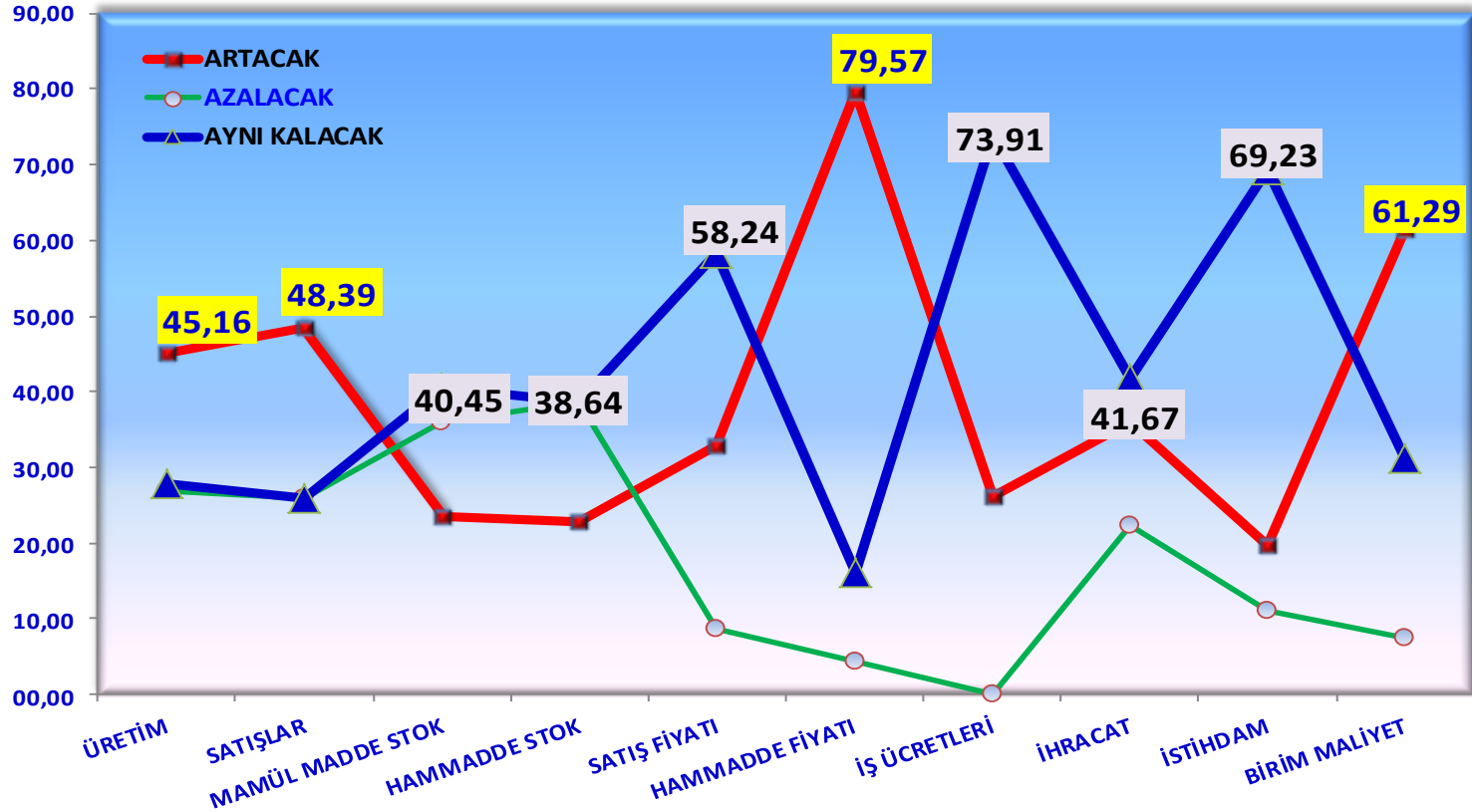
Tem.2011 Ağu.2011

➤ Ara Malı	132	↓	124,5
➤ Dayanıklı Tüketim Malları	145,7	↓	144,6
➤ Dayanıksız Tüketim Malları	104,6	↑	107
➤ Enerji	143,4	↓	141,6
➤ Sermaye Malı İmalatı	141	↓	98,8

İZMİR VE TÜRKİYE KAPASİTE KULLANIM ORANI (%)



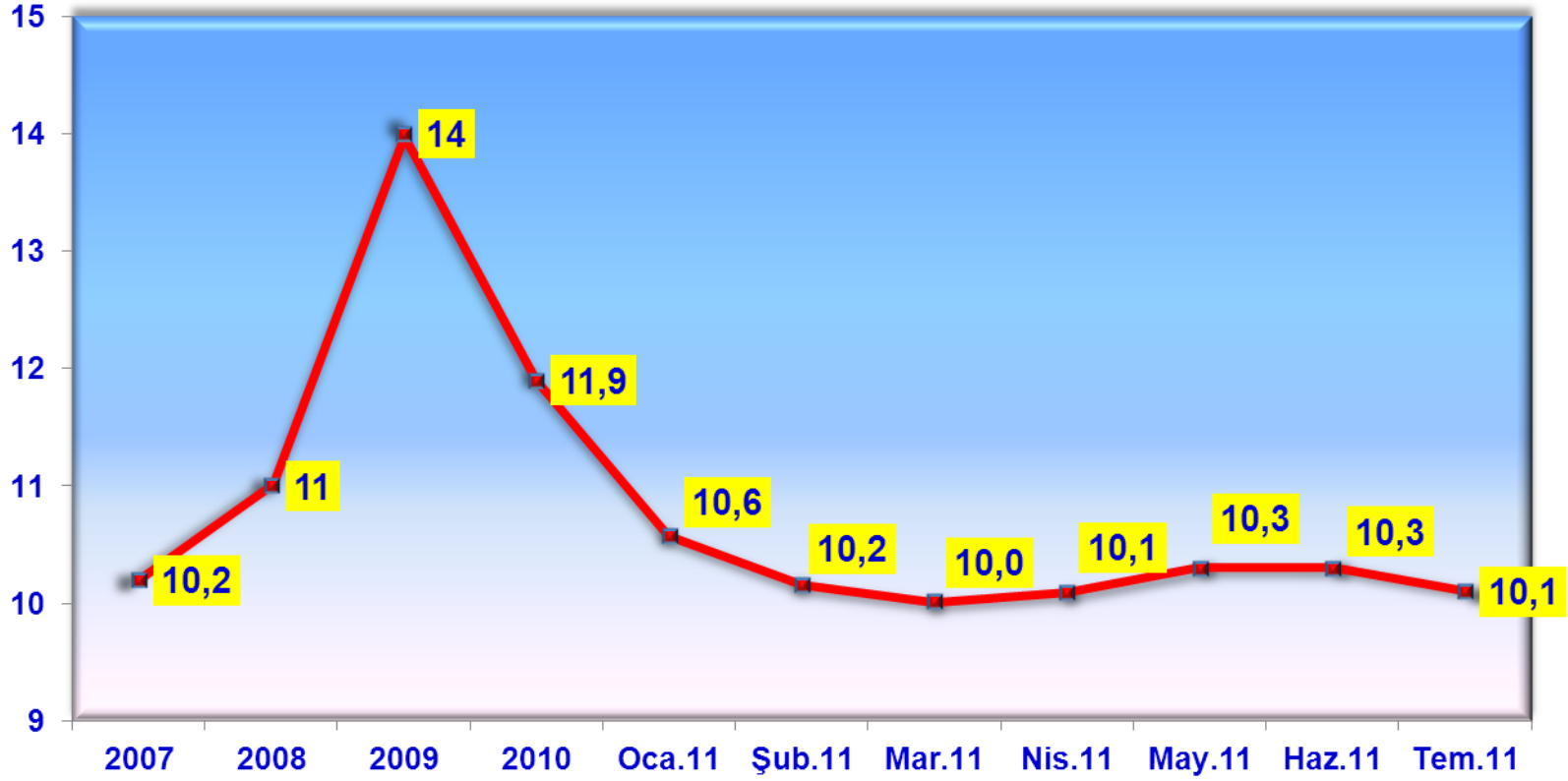
KAPASİTE ANKETİ KAPSAMINDA ODAMIZ ÜYELERİNİN 2011 4. ÇEYREĞE İLİŞKİN BEKLENTİLERİ



2011 son çeyrek beklentilerinde; üretimde, yurt içi satışlarda, hammadde fiyatları ve birim maliyetlerde artış öngörülürken, diğer başlıklarda mevcut durumun korunacağı belirtilmiştir.

İŞSİZLİK ORANI (%)

(Mevsim Etkilerinden Arındırılmış)



DIŐ TİCARET RAKAMLARI

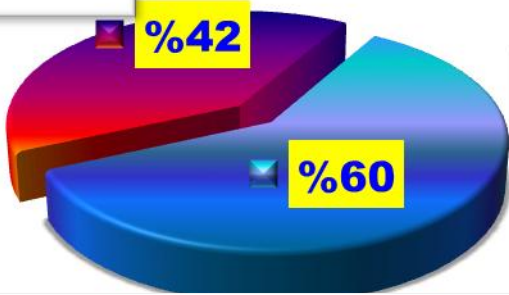
(Bir Önceki Yılın Aynı Dönemine Göre)



<u>Dönem</u> (Milyon \$)	<u>İhracat</u>	<u>%</u>	<u>İthalat</u>	<u>%</u>	<u>Dış Ticaret Dengesi</u>	<u>%</u>
Eylül 2011	10.790	%21	21.204	%35,5	-10.414	%54,6
Ocak-Eylül	99.502	%21,8	181.661	%39,1	-82.159	%68,2
12 Aylık	131.740	%19	236.307	%38	-104.567	%73

DIŐ TİCARETTE KOBİLERİMİZ

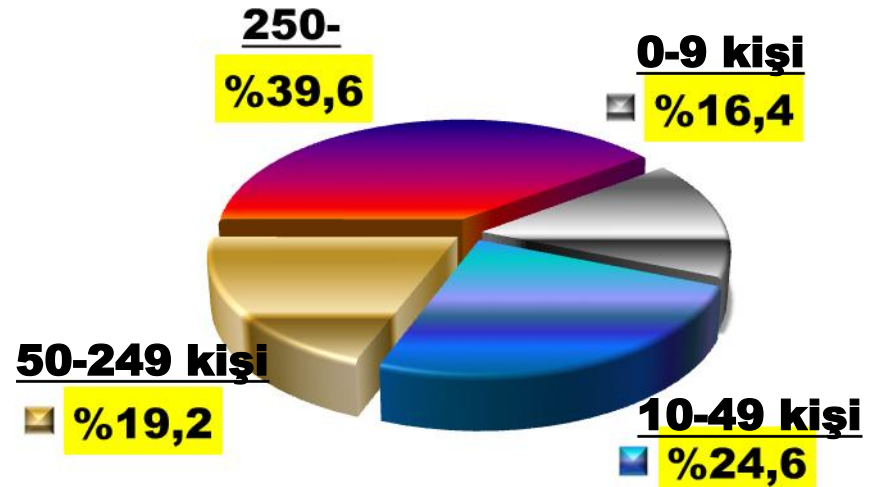
İTHALATIN



İHRACATIN

KOBİ'lerimiz tarafından sağlanmaktadır.

ÇALIŐAN SAYISINA GÖRE İHRACAT(%)



Sevk Öncesi Reeskont Kredisinin (SÖRK) kapsamı genişletilerek, 120 gün vadeli ve döviz olarak kullanılan Sevk Öncesi Reeskont Kredisi, ***TL cinsinden de kullanılmaya*** başlanmış olup, 180 gün vade seçeneği de sunulmuştur.

Reeskont Kredisinin faiz oranı;

Döviz kredisinde Libor+0,50,

TL kredisinde ise 180 gün için % 7,25, 120 gün için % 7 seviyesinde olup, Kısa Vadeli İhracat Kredi Sigortası programından yararlanan firmalara 0,25 puanlık bir faiz indirimi uygulanmaktadır.

Bu çerçevede, ***kredinin maliyeti 120 gün vadeli krediler için % 6,75 gibi cazip bir oran olmakta,*** böylelikle faiz avantajının yanında firmalara ihracat alacaklarını ticari ve politik risklere karşı teminat altına alabilme imkanı sunulmaktadır.

Firma bazında kullanılacak kredi limitleri,

Dış Ticaret Sermaye Şirketleri için 60 milyon ABD Doları,

Diğer firmalar için 40 milyon ABD Doları olarak yeniden düzenlenmiştir.

Enflasyonu tek hanede tutmak ve TL'yi güçlendirmek amacıyla Merkez Bankası; **FİYAT İSTİKRARI**

- ✓ Enflasyonun önümüzdeki dönemde belirgin şekilde yükseleceği,
- ✓ Gereken parasal sıkılaştırmanın yapılmaya başlandığı,

FAİZ POLİTİKASI

- ✓ Bankaların fonlamasını sınırsız olarak karşılanacağı,

ZORUNLU KARŞILIK POLİTİKASI

- ✓ Gerekirse TL zorunlu karşılıklarda indirimle gidilebileceği,
- ✓ TL mevduatın %40'ına kadarının döviz olarak tutulmasına olanak tanınacağı,
- ✓ TL mevduatın %10'una kadarının altın cinsinden tutulması için teknik çalışmalar yapılacağı,
- ✓ Bankaları kalıcı likiditeye kavuşturup, rahatlatılacağı,

DÖVİZ REZERV POLİTİKASI

- ✓ Dalgalı döviz rejimiyle çelişmemek üzere, döviz satım ihalesi ve doğrudan satış yapılabileceği,
- ✓ Gerekirse, döviz depo faaliyetlerine yeniden başlanılabileceği,

FİNANSAL İSTİKRAR POLİTİKASI

- ✓ Yılın kalan kısmında kredi genişlemesinin yavaşlaması gerektiği,
- ✓ Faiz koridoru ile etkin likidite yönetiminin finansal istikrarı destekleyeceği belirtilmiştir.

Teşekkürler