



EGE BÖLGESİ SANAYİ ODASI



ŞUBAT AYI MECLİS TOPLANTISI

Ender YORGANCILAR
Yönetim Kurulu Başkanı

28 Şubat 2011

2 YIL BOYUNCA VERDİĞİNİZ DESTEK İÇİN TEŞEKKÜRLER



2010 YILINDA ÖNE ÇIKANLAR

- EBSO Vakfı'nın Kamu Yararına Vakıf Statüsü Kazanması
- Online Üye Aidat Ekranı ile Online Ödemenin Gerçekleştirilmesi
- Web Sayfasında EBSO Ajanda'sı Oluşturulması
- EBSO Çocuk Meclis Toplantısı
- EBSO Tanıtım Filminin Yenilenmesi
- Sanayici İzmir Bölge Yöneticileri I. Koordinasyon Toplantısı
- EBSO- ESTİM Toplantısı
- Odamız Stratejik Planın Tamamlanması
- TSE EN ISO 9001:2008 KYS Belgesi'nin Yenilenmesi
- Toplam Kalite Hareketi Çalışmaları
- Kurum İçi İyileştirme Ekiplerinin Oluşturması
- Atatürk Balmumu Heykeli'nin Açılışı

ANKARA TEMASLARIMIZ

ZİYARETLERİMİZ

- T.C. Cumhurbaşkanı Sayın Abdullah GÜL
- T.C. Başbakan Yardımcısı Sayın Ali BABACAN
- T.C. Sanayi ve Ticaret Bakanı Sayın Nihat ERGÜN
- T.C. Sanayi ve Ticaret Bakanı Müsteşarı Sayın Ali BOĞA
- T.C. Dış Ticaret Müsteşarı Sayın Ahmet YAKICI

ODAMIZI ONURLANDIRANLAR

- T.C. Cumhurbaşkanı Sayın Abdullah GÜL
- T.C. Başbakanı Sayın Recep Tayyip ERDOĞAN
- T.C. Devlet Bakanı ve Başbakan Yardımcısı Sayın Ali BABACAN
- T.C. Sanayi ve Ticaret Bakanı Sayın Nihat ERGÜN
- T.C. Milli Savunma Bakanı Sayın Vecdi GÖNÜL
- T.C. Ulaştırma Bakanı Sayın Binali YILDIRIM
- T.C. Çalışma ve Sosyal Güvenlik Bakanı Sayın Ömer DİNÇER
- T.C. Devlet Bakanı Sayın Selma Aliye KAVAF
- T.C. Çevre ve Orman Bakanı Sayın Veysel EROĞLU
- CHP Genel Başkanı Sayın Kemal KILIÇDAROĞLU
- Demokrat Parti Genel Başkanı Sayın Hüsamettin CİNDORUK
- Türkiye Partisi Genel Başkanı Sayın Abdüllatif ŞENER

PROJELERİMİZ

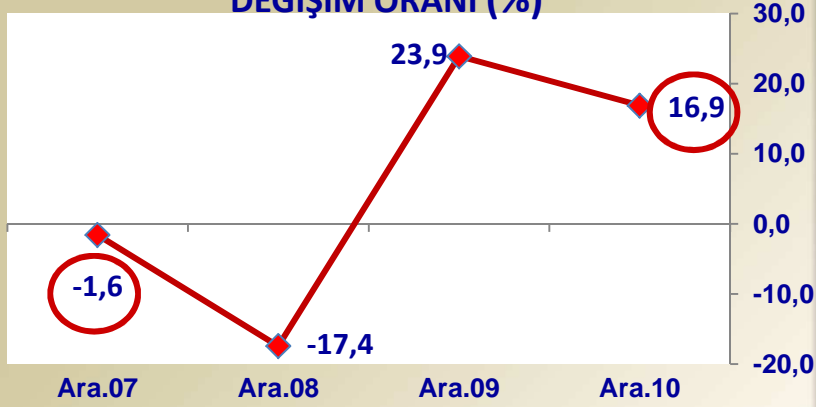
- İzmir'in Giriřimci Kadınları Projesi
- Kadın Üyelerden Kadın İşçilere Eğitim Projesi
- Kemalpařa İlçesinde Sanayinin Çevre Bilincinin ve Duyarlılıđının Arttırılması Projesi
- Yenilenebilir Enerji Mesleki Sınav ve Belgelendirme Merkezi'nin Oluřturulması Projesi
- Kısıkköy Metal İşleri Sanayi Sitesinde İhtiyaç Analizi, Eğitim ve Danışmanlık Projesi
- TOBB İzmir İl Kadın Giriřimciler Kurulu Faaliyetleri
- KOSGEB Uygulamalı Giriřimcilik Eğitimleri
- TOBB Beceri'10 Projesi'ne Destek

SAYILARLA 2010

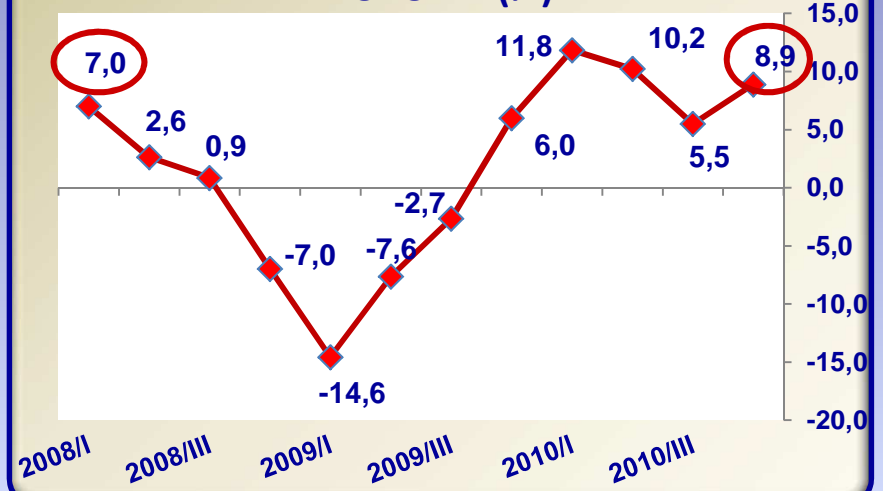
- 2 adet Uluslararası iş gezisi (Suriye, Kuzey Irak)
- İlgili bakanlıklar ve kurumlar nezdinde toplam 113 adet girişim
- Güncel ve teknik konuları içeren toplam 57 eğitim ve toplantı
- Odamızı 210 ayrı kurumda en iyi şekilde temsil
- Meclisimizin 71, Yönetim Kurulumuzun 565, meslek komitelerimizin 2.868 karara imza atması,

EKONOMİK GÖSTERGELERDE SON DURUM

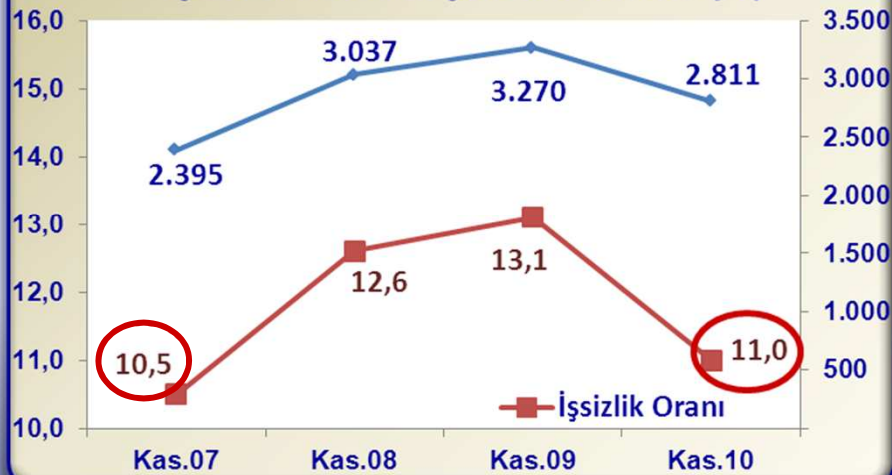
SANAYİ ÜRETİMİ BİR ÖNCEKİ YILIN AYNI AYINA GÖRE DEĞİŞİM ORANI (%)



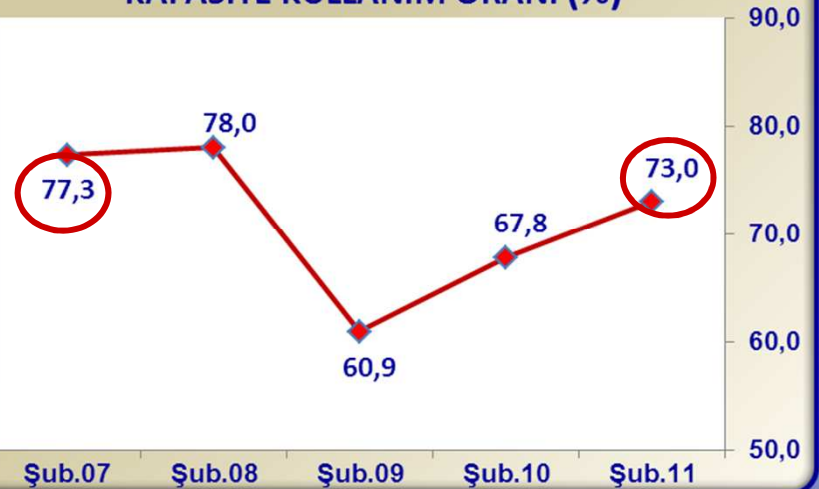
BÜYÜME (%)



İŞSİZ SAYISI VE İŞSİZLİK ORANI (%)

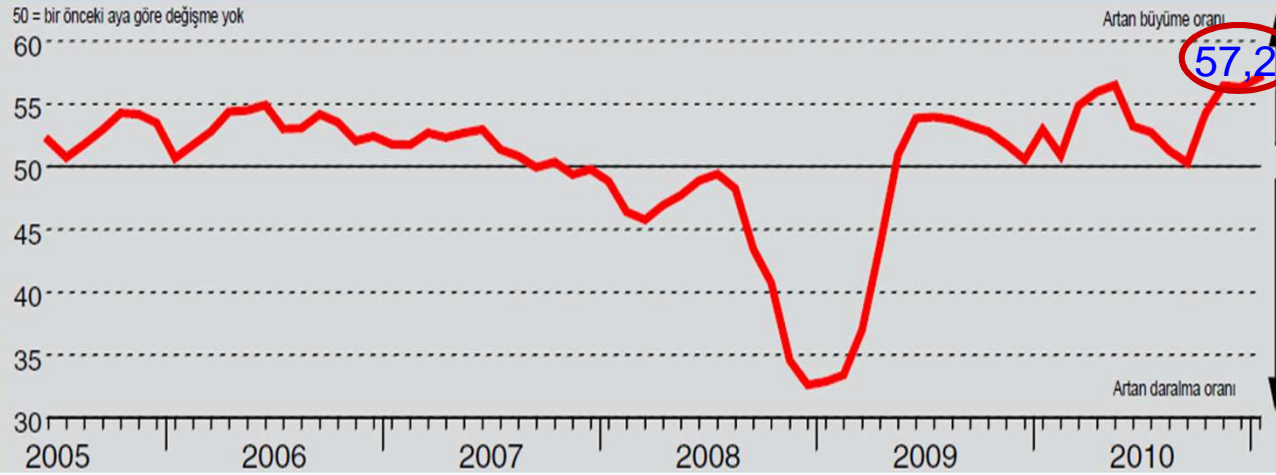
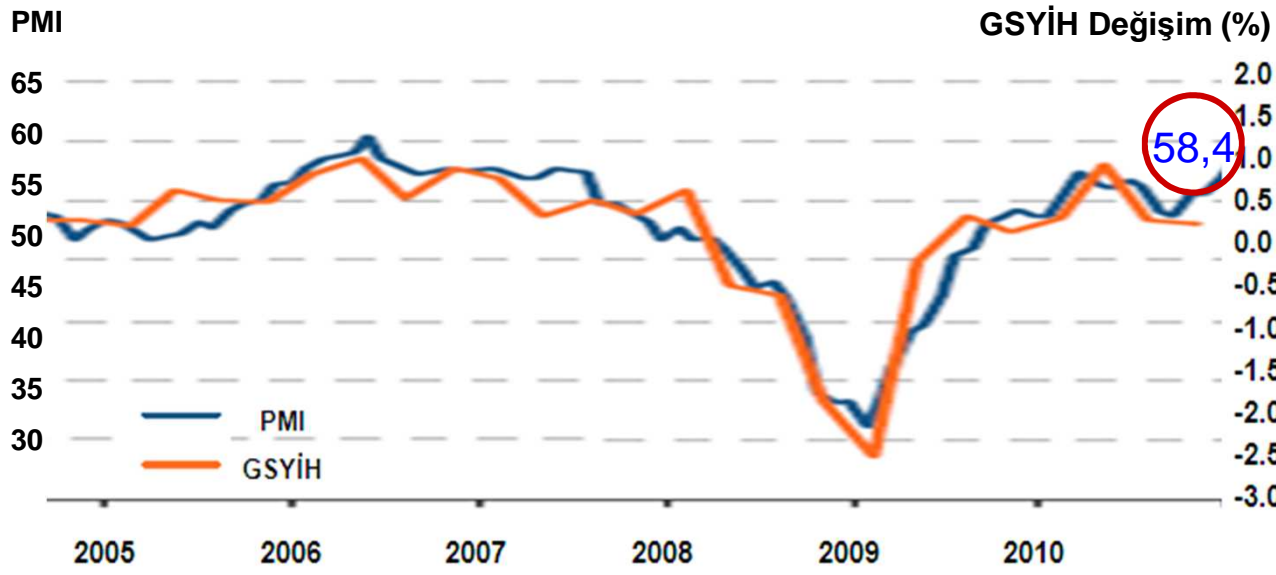


KAPASİTE KULLANIM ORANI (%)



SATIN ALMA YÖNETİCİLERİ ENDEKSİ (PMI)

EURO BÖLGESİ PMI



TÜRKİYE PMI

- Üretim,
- Yeni siparişler,
- İstihdam,
- Girdi stoku gibi kriterlerin esas alındığı Endeks,
- Şirket faaliyetleri,
- Siparişler ve
- İşe alım planlarında güçlü canlanma işaretleri olduğunu ortaya koymaktadır.
- Endeksin 50'nin üstünde olması, iyileşme eğilimini göstermektedir.

EKONOMİK GÖSTERGELERDE SON DURUM

OLUMLU GELİŞMELER

- Sanayi üretiminin aralık ayında %16.9 artması,
- İşsizliğin %11'e gerilemesi, 1 milyon 113 bin kişinin iş bulmuş olması
- 2010 yıllık büyüme beklentisinin %8'lere kadar çıkması
- İhracatın yıllık %11,5 artış göstermesi
- Kapasite ve güven endekslerinde yükselme,
- Teşvikli yatırım rakamlarında artış,
- İç talepte yaşanan canlanma

RİSKLERİMİZ

- Yıllık ithalatın %31,6 oranında artması ve dış ticaret açığında rekor kırılmış olması,
 - İthalatın %71'ini oluşturan ara malları ithalatındaki artışın %32 gerçekleşmesi,
 - Enerji ithalatının ara malı ithalatındaki payının %30 olması
 - Cari açığın %247 oranında artması ve gayrisafi milli hasılaya oranının %6 sınırını aşarak %6,5 risk kategorisine girmesi ve finansmanının büyük bir kısmının sıcak parayla sağlanması,
 - İşsiz sayısı azalsa da hala oldukça yüksek seviyelerde seyretmesi, her 4 gençten ve her 6 kişiden birinin işsiz olması,
 - Yurtdışı kaynaklı olası riskler,
 - Küresel piyasalarda gıda, emtia ve petrol fiyatlarındaki artışın tetikleyeceği enflasyon,
- Olumlu tabloyu gölgeleyen ekonomik göstergelerdir.

TORBA YASA BİLGİLENDİRME TOPLANTISI



TORBA YASA İLE GETİRİLEN İMKANLAR

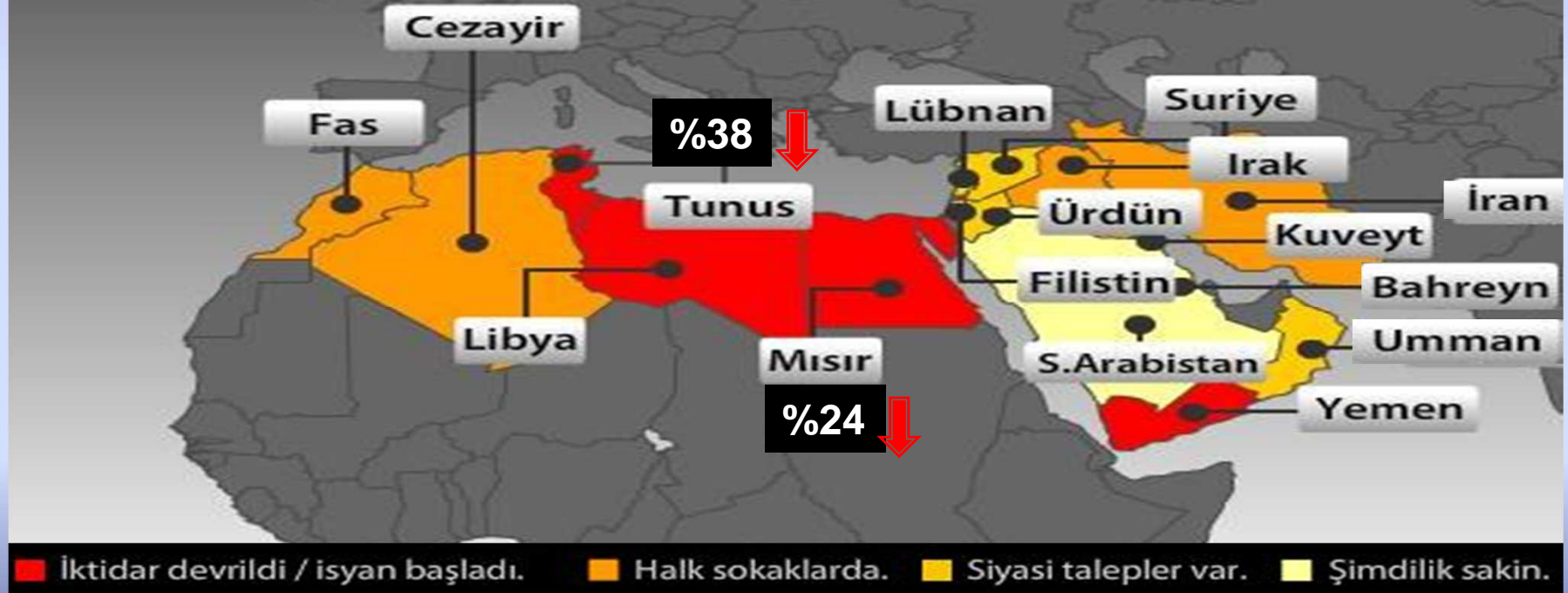
- Kesinleşmiş alacakların yeniden yapılandırılması
- İhtilafli alacakların ihtilafına son verilerek tahsilatının hızlandırılması
- İnceleme ve tarhiyat aşamasındaki vergilerin de Kanun kapsamında yapılandırılması
- Matrah ve vergi artırımını
- Stok beyanı ve kayıtların düzeltilmesi
- Yapılandırılan alacakların taksitle ödenmesi
- Vergi/prim borçlarının kredi kartıyla da ödenebilmesi
- Süresinde ödenemeyen taksitlerin belli şartlarla ödenmesine izin verilmesi
- Varlık Barışı Kanunu kapsamında ilave bir hak tanınması

ARAP DÜNYASINDA KAOS ORTAMI

İsyan ateşi yayılıyor

Tunus'u Mısır izledi, on yıllardır süren yönetimler yıkıldı. İsyan dalgası ise tsunamiye dönüştü, şimdi Libya, Yemen ve Bahreyn'i vuruyor. Diğer bölge ülkeleri de diken üzerinde.

Bugüne dek neler yaşandı ve bundan sonra ne bekleniyor?



Teşekkürler