



EGE BÖLGESİ SANAYİ ODASI



MECLİS TOPLANTISI

Ender YORGANCILAR
Yönetim Kurulu Başkanı

23 Aralık 2013

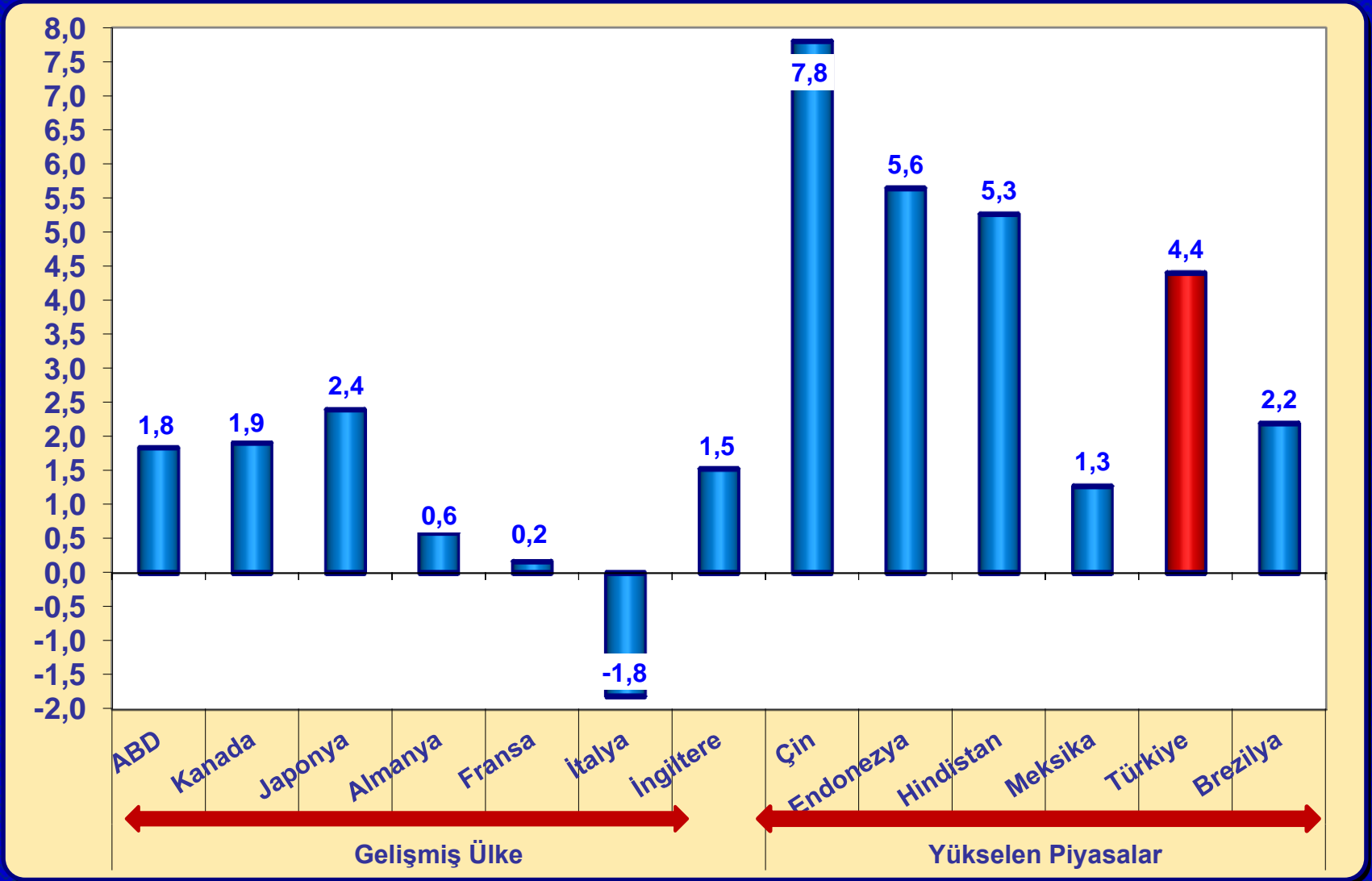
DÜNYA EKONOMİSİNDE 2013'ÜN EN'LERİ

1. FED Başkanı Bernanke'nin piyasaları dalgalandıran açıklamaları
2. Gelişmekte olan ülke risklerinin açığa çıkması ve yavaş büyümeleri
3. Ardarda açıklanan uluslararası raporlarda, gelişmekte olan ülkelere yapılan uyarılar
4. AB'nin durgunluktan çıkış sinyaline rağmen, risklerinin devam etmesi
5. Almanya Başbakanı Merkel'in seçimlerle güven tazelemesi
6. ABD'nin Obamacare krizi ile kepenk kapatması
7. ABD'nin AB ile Pasifik serbest ticaret anlaşmaları
8. Ortadoğu'daki kaosun devam etmesi
9. BRICS ülkelerinin 100 milyar \$'lık fon oluşturma kararı
10. Merkez Bankaları tarafından parasal genişleme politikalarının devam etmesi
11. Çin ve Japonya ekonomisinin beklentilerin altında büyümesi
12. Gerek gelişmiş, gerekse gelişmekte olan ülkelerde PMI'nın son bir yılın en düşük seviyesini görmesi

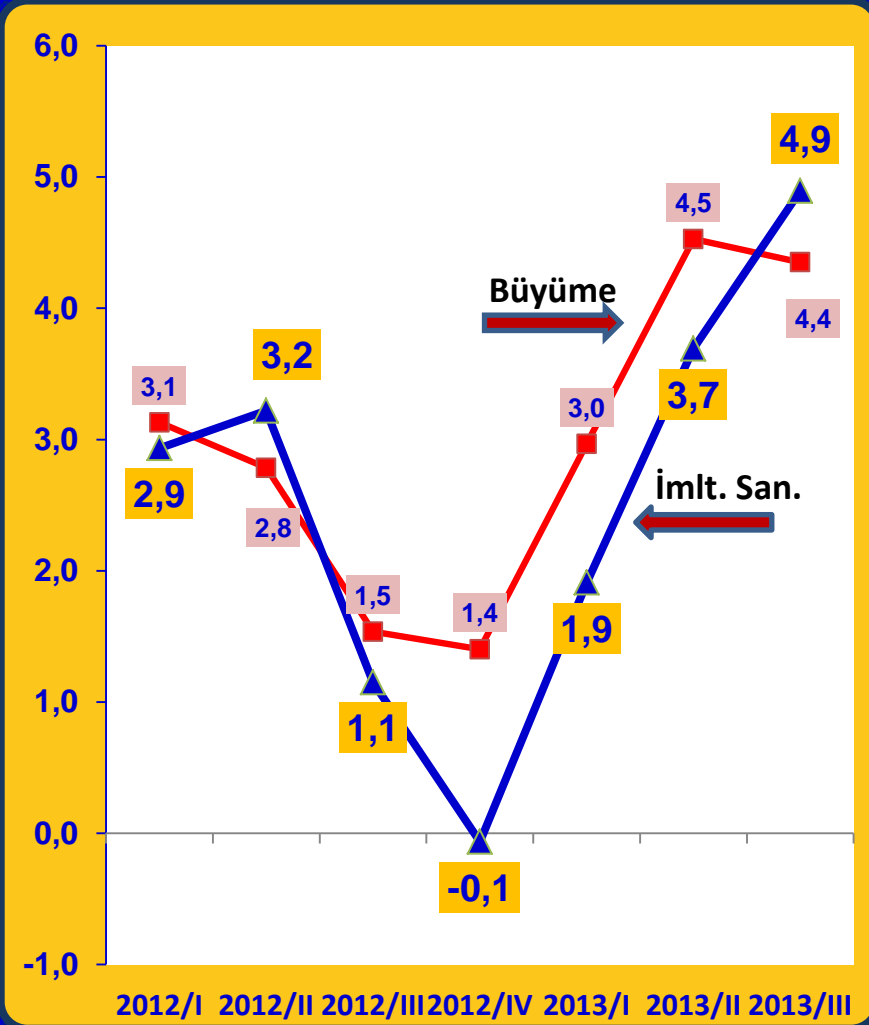
TÜRKİYE EKONOMİSİNDE 2013'ÜN EN'LERİ

1. IMF'ye olan borcun kapatılması
2. Demokratikleşme paketi
3. Barış süreci
4. Özel sektör borçlarındaki artış
5. Kur riski ve cari açıktan dolayı kırılgan ekonomiler arasında yer alınması
6. Orta gelir tuzağı vurgusunun artması
7. Tasarrufun artırılması için atılan adımlar
8. Gezi eylemleri
9. Reyhanlı faciası
10. Suriye ve Mısır ile olan ilişkilerin bitirilmesi
11. Siyasi tansiyonun oldukça yüksek olması
12. TMSF'nin BMC'ye el koyması
13. Orta vadeli programın cari açık temeline oturtulması
14. Yılın ilk yarısında gelen kredi notlarındaki artış
15. Dershane tartışmaları
16. Şiddetin toplumun her kesiminde artarak devam etmesi
17. Oda ve Borsa seçimleri
18. Yolsuzluk ve rüşvet

2013 3. ÇEYREK BÜYÜME (%)



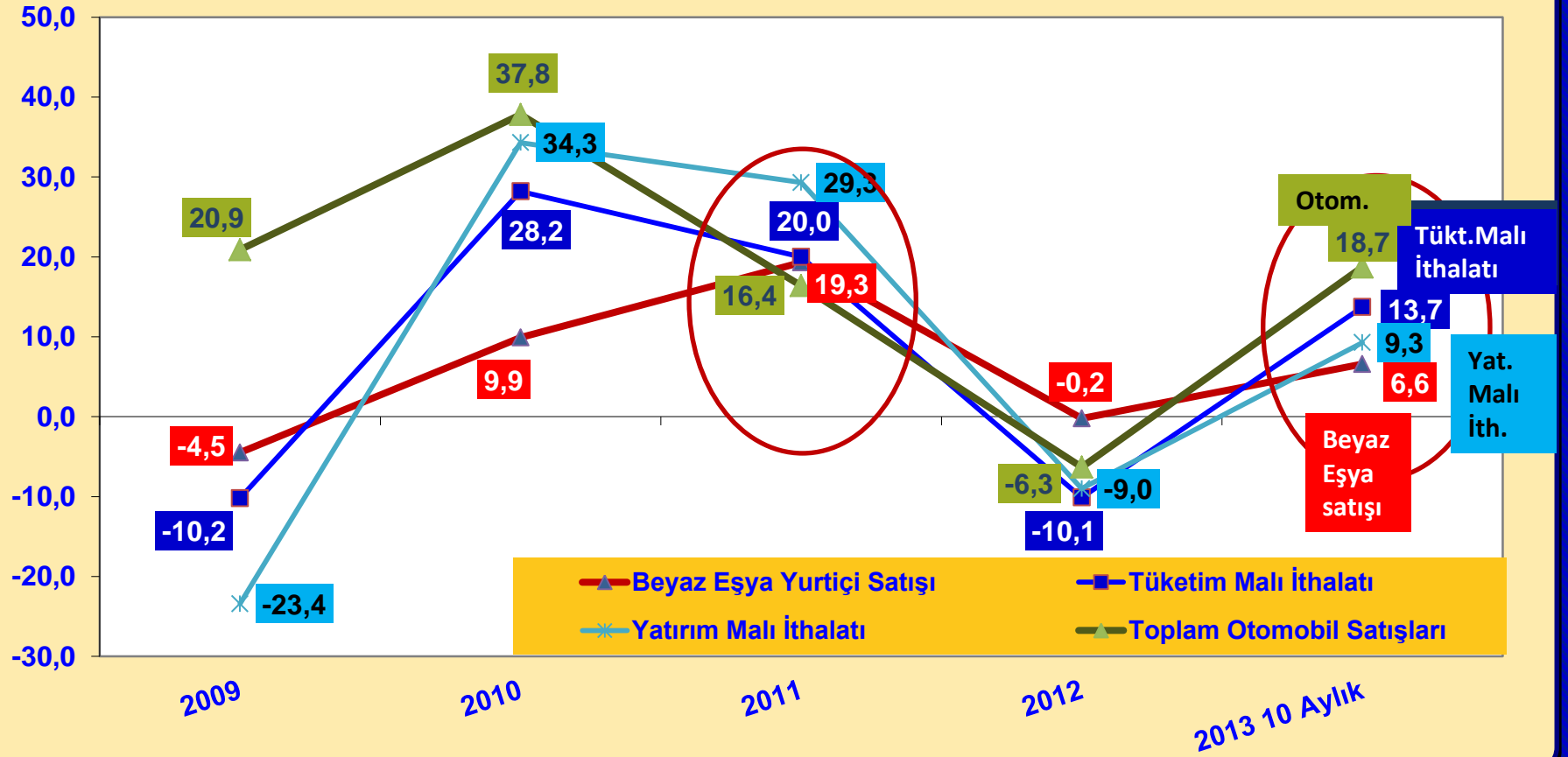
BÜYÜME ORANI VE BÜYÜMEYE KATKI



	KATKI
İmalat	1,07
Net Dış Talep	-2,2
İç Tüketim	3,3
Kamu Yatırım	0,97
Özel Yatırım	0,37
İnşaat	0,46

Kaynak: TÜİK

TALEBE İLİŞKİN GÖSTERGELER



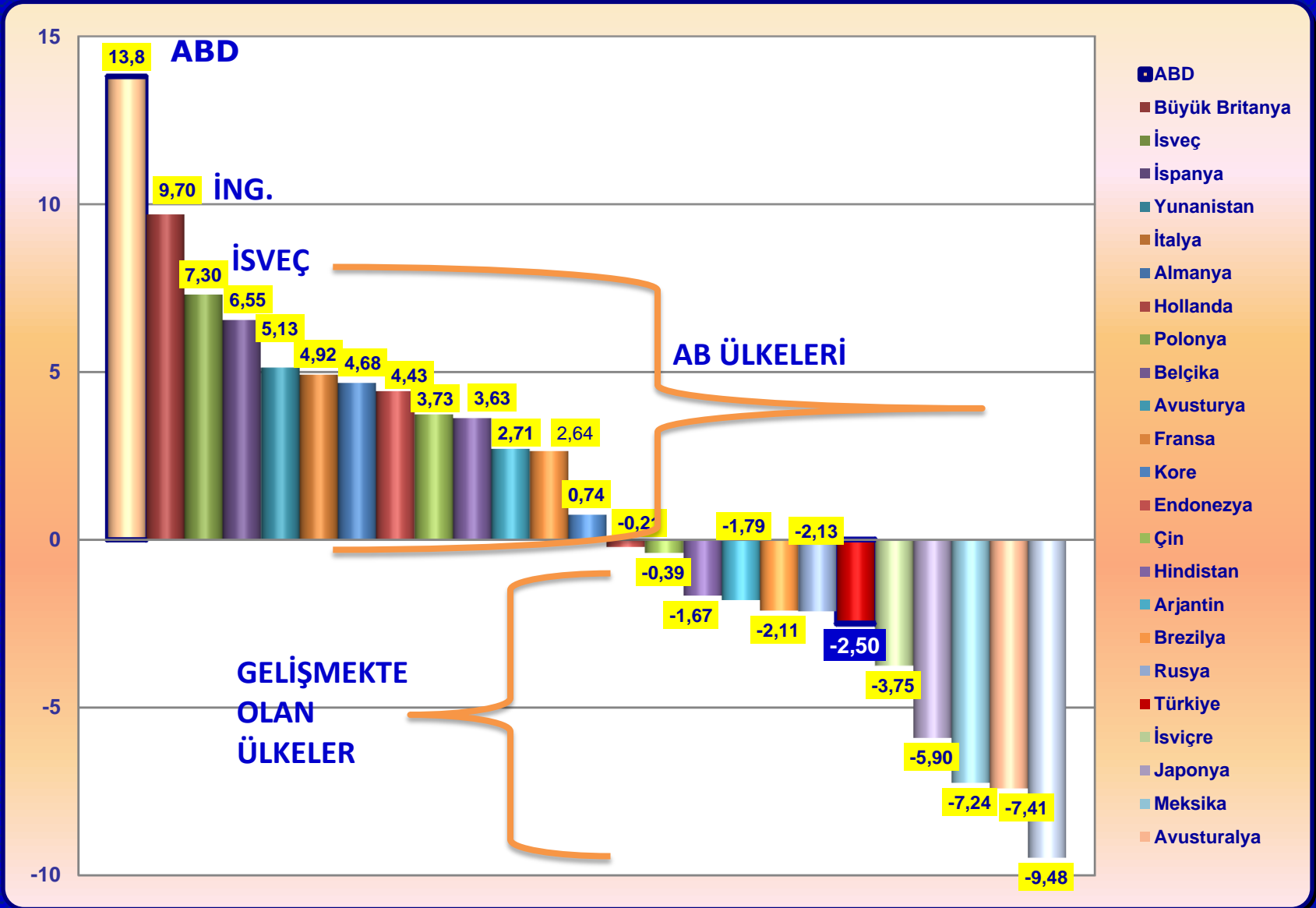
Kaynak: Kalkınma Bak.

ÖZEL SEKTÖRÜN ARTAN DIŞ BORCU

Yıllar	Dış Borç Stoku		Özel Sektör Borcundaki Artış Oranı (%)	İSO Karlılık Payı (%)	Sabit Fiyatlarla
	Kamu	Özel			Türkiye Büyüme Oranı (%)
2005	70.411	84.663	32,4	4,6	8,4
2006	71.587	121.096	43,0	5,9	6,9
2007	73.525	161.070	33,0	7,2	4,7
2008	78.306	188.726	17,2	3,9	0,7
2009	83.482	172.447	- 8,6	5,8	-4,8
2010	89.081	191.274	10,9	7,6	9,2
2011	94.281	200.814	5,0	5,6	8,8
2012	104.035	227.894	13,5	5,7	2,2
2013/II	108.595	252.353	10,7	-	4,4

Kaynak: TCMB,Hazine, TÜİK

TRANSATLANTİK TİCARET VE YATIRIM ORTAKLIĞI'NIN ÜLKELERE GÖRE MİLLİ GELİRE ETKİSİ (%)



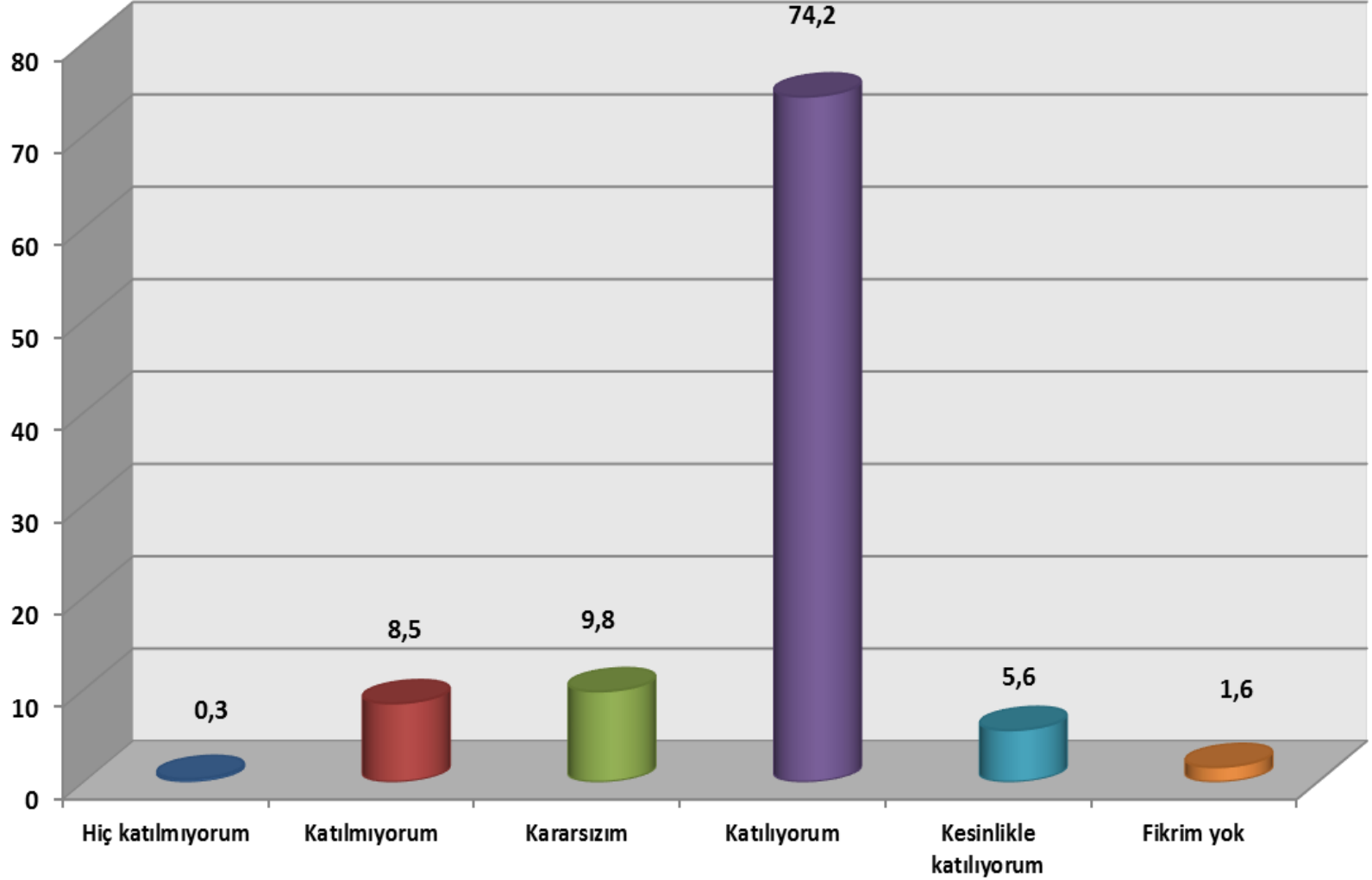
2013 YILINDA BİR KEZ DAHA GÖRDÜK Kİ, RİSKLERİMİZ:

- Büyümedeki Kalite Sorunu
- Düşük Tasarruf Oranı
- Yüksek Dış Ticaret Açığı
- Yüksek Cari Açık
- Enerjide Dışa Bağımlılık
- Yatırımların Kalitesi
- Çift Hane Sınırına Dayanan İşsizlik
- Düşük Teknolojik Düzey
- Toplumsal Ayrışma Zemini
- Siyasi Kaos

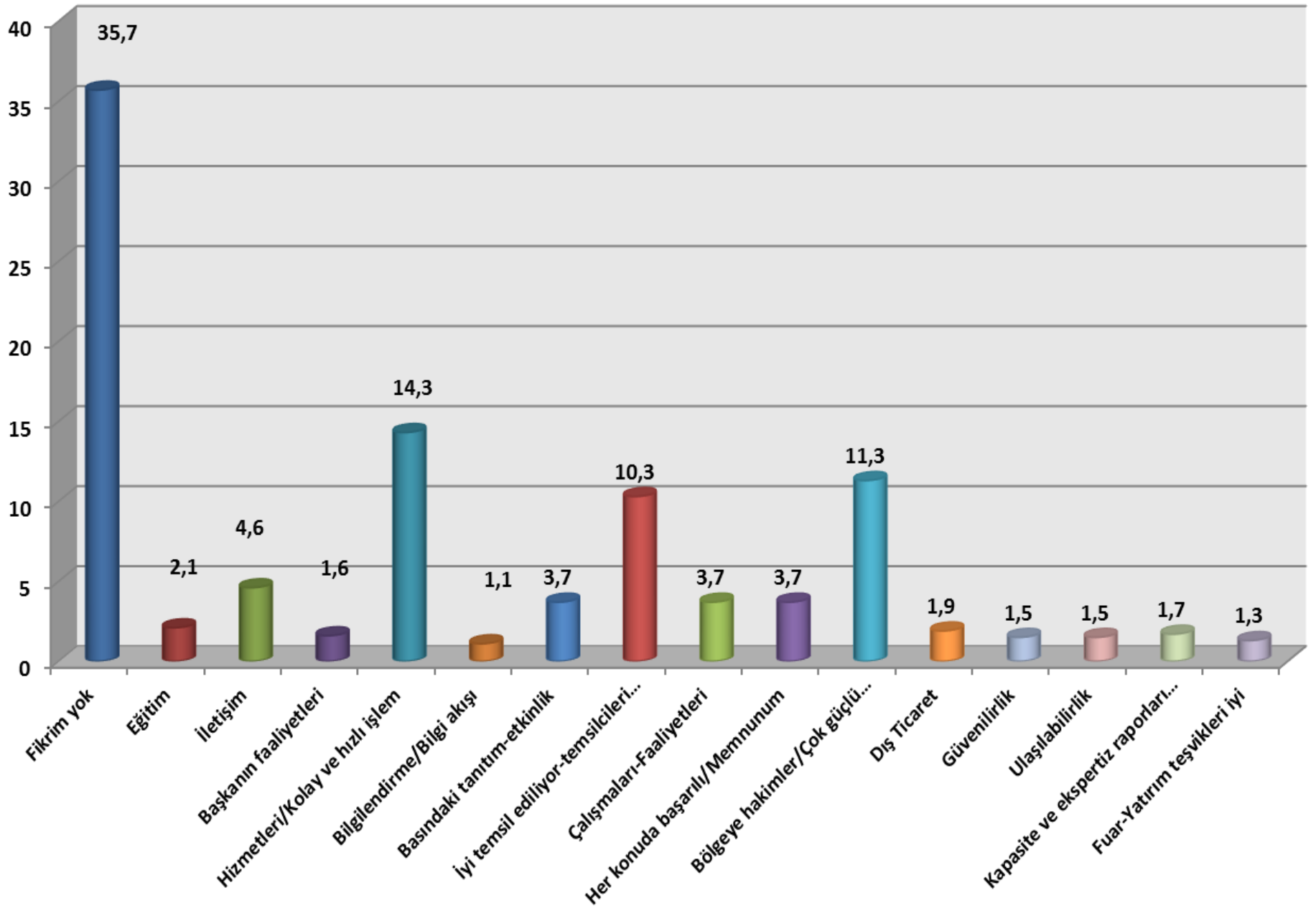
ÜYE MEMNUNİYET ANKETİ

- Araştırma Ege Bölgesi Sanayi Odası'na bağlı 384 firma ile %95 güven aralığında %5 hata payı ile gerçekleştirilmiştir.
- Sektörlere ve faaliyet gösterilen bölgelere göre kotalama yapılmıştır.
- Araştırma sonuçları incelendiğinde genel olarak ;
- Memnuniyet oranı Türkiye ortalamasının üzerindedir,**
- Üyeler tarafından tercih edilen iletişim kanalının %83 gibi yüksek bir oranla “e-posta” olduğu görülmektedir.Bu durum EBSO üyelerinin online iletişime neredeyse tamamen uyum sağladığını göstermektedir. Ülkemiz sanayisi adına sevindirici bir durum olmakla birlikte oda tarafından üye profili anlatılırken bu durumdan da bahsedilmesi tarafımızca önerilmektedir.
- Oda yönetimine bakış incelendiğinde genel olarak adil, üyelere eşit mesafeli ve ulaşılabilir olduğu görülmektedir.Belirtilen konular Türkiye genelinde ticaret ve sanayi odalarının en çok eleştirildiği konular arasında yer almaktadır. Bu nedenle mevcut sonuçlar yönetimin bir başarısı olarak görülmelidir.
- Yine üyelerin önemli beklentileri arasında yer alan oda yönetiminin üyeleri iyi temsil etmesi ve ilgili mercilerde haklarının aranması konusunda da önemli bir destek ve pozitif yaklaşım mevcuttur.
- Odanın “doğa,çevre” vb. konulardaki çalışmaları önemli oranda destek görmüş olsa da diğer sonuçlar ile birlikte incelendiğinde iyileştirmeye açık bir durumdur.Özellikle İzmir gibi “görece” daha eğitilmiş ve çağdaş bir kentte bu tür kavramların daha fazla öne çıkarılması olumlu sonuçlar yaratacaktır.

ODA SANAYİCİYİ BAŞARIYLA TEMSİL EDER

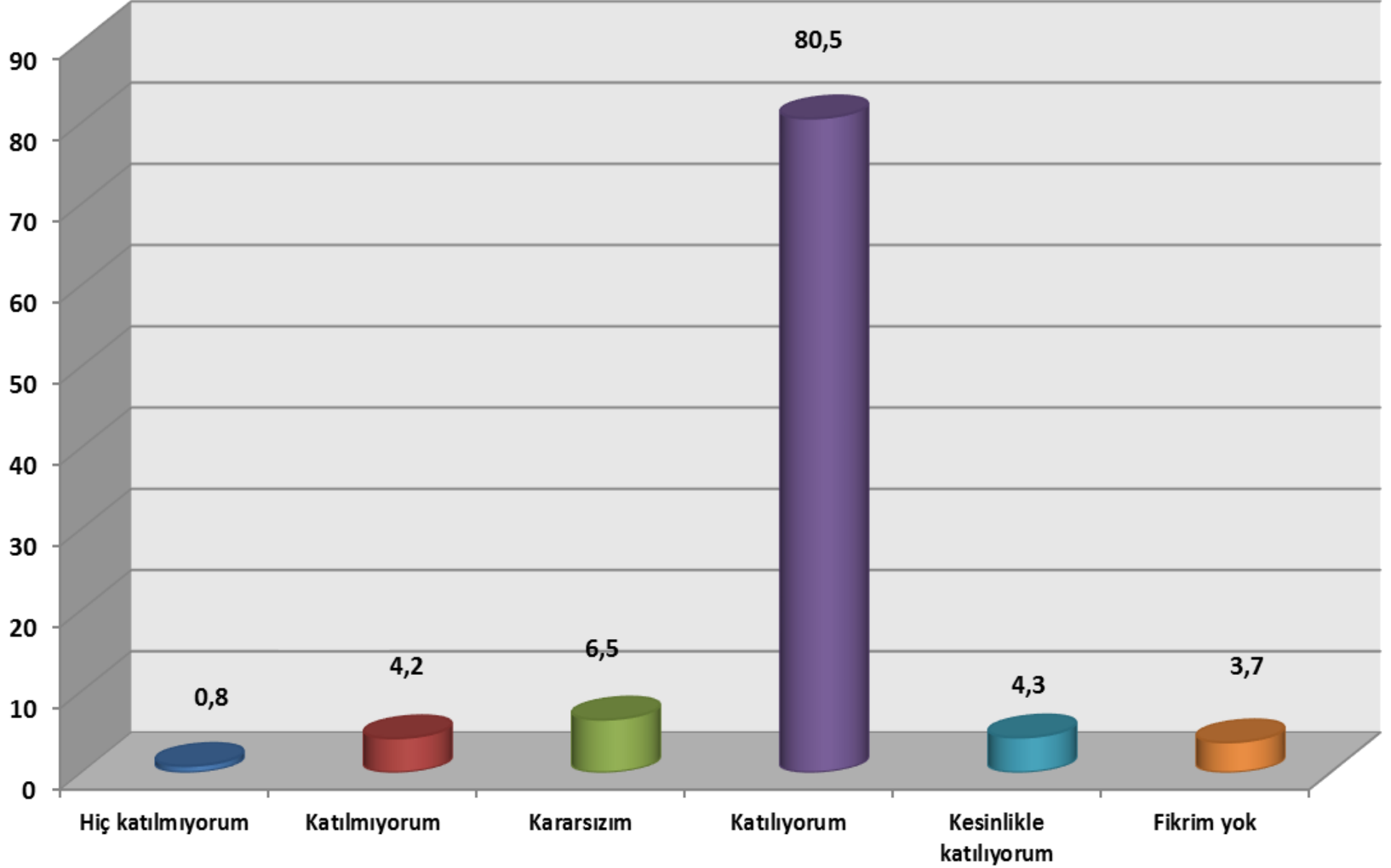


ODANIN EN GÜÇLÜ YÖNLERİ

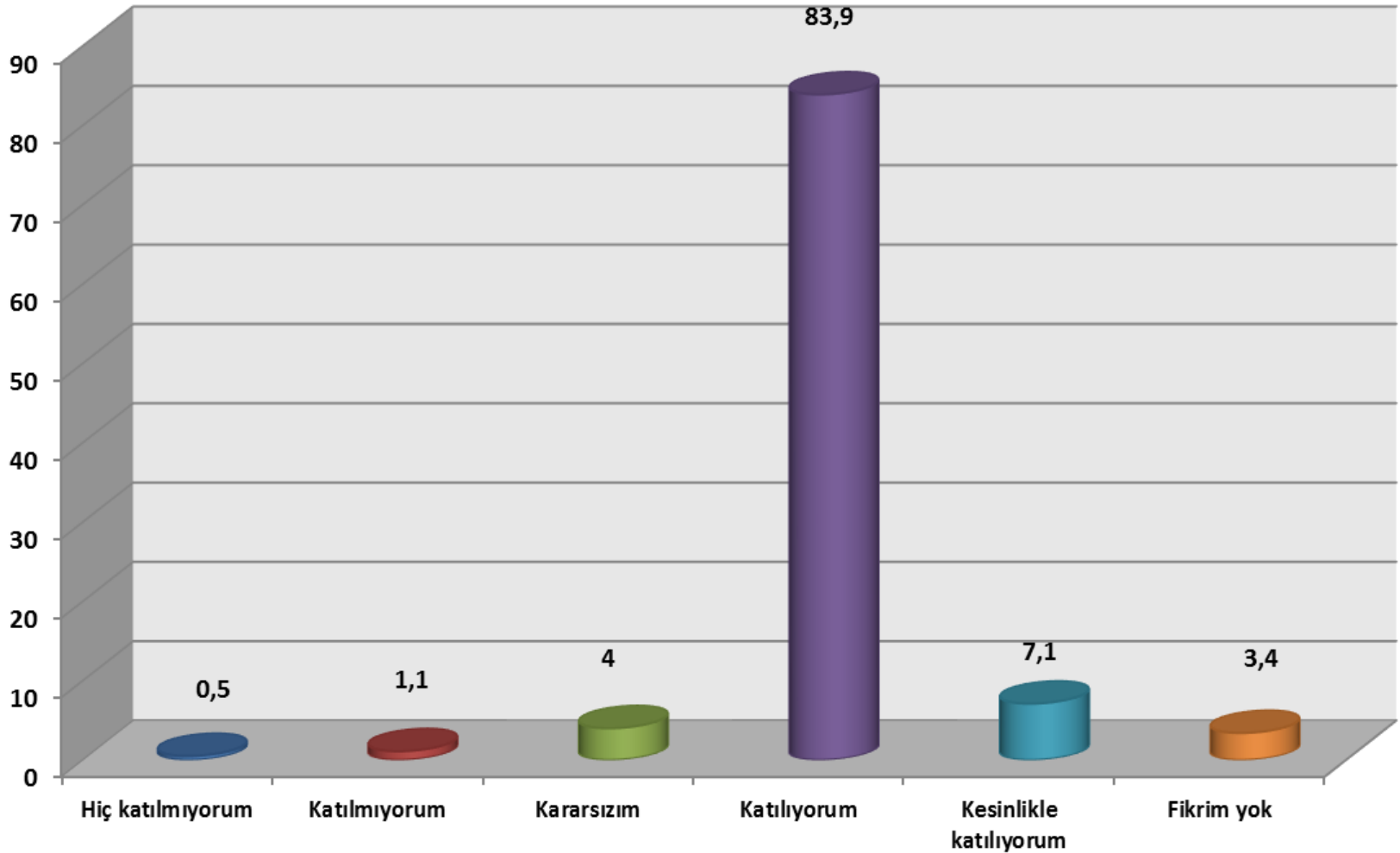


ODA ÇALIŞANLARI

Oda çalışanları, üyelerin hizmet konusundaki öneri ve şikayetlerini dikkate alır.



ANKETİN EN YÜKSEK ORANI: ODA ÇALIŞANLARI İLGİLİ VE NAZİKTİR



Teşekkürler

