



EGE BÖLGESİ SANAYİ ODASI



MECLİS TOPLANTISI

Ender YORGANCILAR
Yönetim Kurulu Başkanı

25 Kasım 2013

ACI KAYBIMIZ

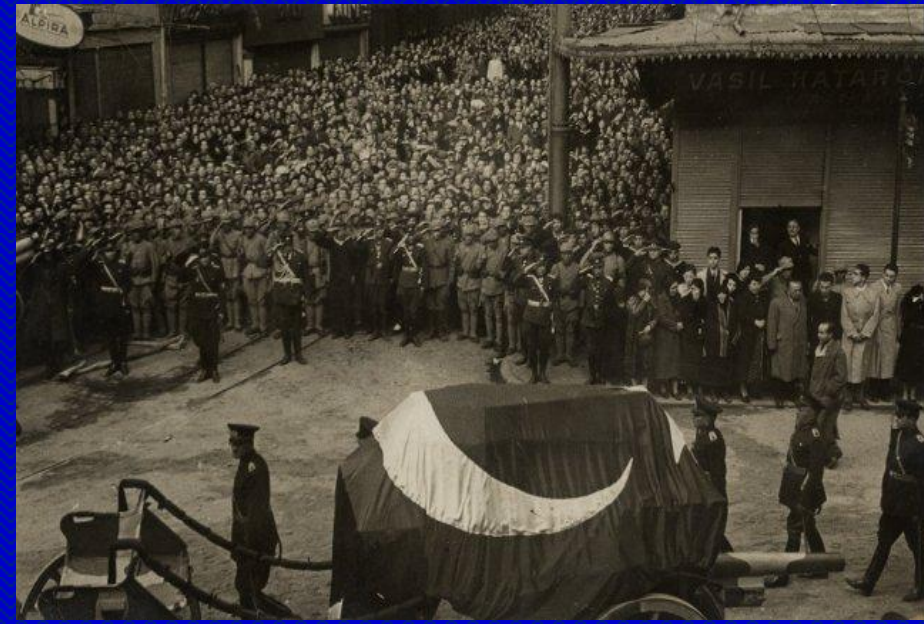


TÜRKİYE-NORVEÇ İŞBİRLİĞİ FORUMU



TURKEY - NORWAY PARTNERSHIP FORUM
TÜRKİYE - NORVEÇ İŞBİRLİĞİ FORUMU

1938'DEN 2013'E 10 KASIM'LAR



İZMİR İKTİSAT KONGRESİ

3 gün boyunca yapılan panellerde;

- 1.Klasik eğitim sistemindeki kalite sorgulanarak, mesleki eğitimin öne çıkarılması gerektiği,
- 2.Yargı ve vergi sistemindeki aksaklıkların Türkiye'nin önünde engel teşkil ettiği,
- 3.ABD ile AB arasında imzalanacak Transatlantik anlaşmaya taraf olunması zorunluluğu,
- 4.Türkiye'nin 2023 hedeflerine bu yapıyla ulaşamayacağı,
- 5.Orta gelir tuzağına düşmemek için mutlaka Türkiye'nin yüksek istikrarlı büyüme oranına ihtiyacı olduğu,
- 6.Düşük tasarruf oranı,
- 7.Gelecek açısından çok yüksek bir potansiyel barındıran Türkiye'nin reformlarla bunu desteklemesi gerektiği,
- 8.Güney Kore'nin Türkiye karşısındaki gelişimi, gibi çok bilinen konular panelistler tarafından birçok kereler ifade edilmiştir.

TÜRKİYE 100 PROJESİ



Sektör	Adet	Yüzde
Yazılım	18	18%
Gıda ve içecek maddeleri üretimi	14	14%
Makine üretimi	8	8%
Elektronik ticaret	7	7%
Plastik eşya üretimi	7	7%
İnşaat	4	4%
İnşaat malzemeleri	4	4%
Tekstil ve hazır giyim	4	4%
Tarımsal sanayi	4	4%
Demir-çelik	3	3%
Tıbbi cihaz üretimi	3	3%
Kimyasal madde üretimi	3	3%
Lojistik ve nakliye	3	3%
Metal eşya üretimi	2	2%
Diğer	16	16%

İktisat Kongresi'nde düzenlenen özel bir törenle Türkiye'nin 10 katı büyüyen şirketlere plaketleri takdim edilmiştir.

2010-2012 döneminde satış gelirlerini birinci firma yüzde 7.400, 100. firma da %82 oranında artırmayı başarmıştır. İzmir'li firmalar %10'luk pay ile 3. sırada yer almışlardır.

8.YATIRIM DANIŐMA KONSEYİ TOPLANTISI SONUÇ BİLDİRGESİ

Sayın BaŐbakan BaŐkanlıęında toplanan 8. Yatırım DanıŐma Konsey Toplantı sonu bildirgesinde 9 madde yer almaktadır.

1. Yksek katma deęerli ve verimlilik artıŐı saęlayan ekonomik faaliyetlere dnŐm geliŐmiŐ altyapı imkânları aracılıęıyla verimlilik artıŐının srdrlebilir hale getirilmesi.
2. KOBİ'lerin bymesi ve uluslar arasılaŐmasının desteklenmesi
3. Saęlık sisteminin etkinlięinin artırılması
4. Yatırım arazisine eriŐim
5. İŐgc piyasasının iyileŐtirilmesi
6. Yargı sisteminin etkinlięinin artırılması
7. Kamu ihale srecinde teknoloji boyutunun gçlendirilmesi
8. İŐ yapma kolaylıęı
9. Kresel anlamda finans sisteminin izlenmesi ve geliŐtirilmesi tavsiye ediliyor.

3. SANAYİ ŞURASI TAVSİYE KARARLARI

Şura'da alınan tavsiye kararlarından bazıları;

1. Bilimsel ve Teknolojik Gelişim, Ar-Ge ve İnovasyon

- Üniversitelerdeki araştırma merkezleri ile özel sektör Ar-Ge merkezlerinin beraber hareket edebileceği bir mekanizmanın geliştirilmesi,

2.Kamu Destekleri, Etkileri, İzlenmesi ve Değerlendirilmesi

- Devlet desteklerinde, istihdam sağlayan veya yüksek katma değerli sektörler için öncelik verilmesi,
- Yatırım teşviklerindeki alt sınırların KOBİ'ler lehine düşürülmesi şeklinde kararlar alınmıştır.

3.Sanayide Sürdürülebilir Üretim

- Dördüncü nesil otomasyona, hassas makine imalatına, endüstriyel yazılım teknolojilerine vb. alanlara yönelik yeni teşvik sistemlerinin oluşturulması,

4.Sanayide İnsan Kaynakları ve İstihdam

- Eğitim sisteminde mesleki eğitimin rolünün artırılması ve mesleki eğitimin toplumdaki imajının güçlendirilmesi,

5.Sanayi Yatırım Bölgeleri ve Kümelenme

- Sanayi Yatırım Bölgelerinin kümelenme faaliyetlerinde etkin bir şekilde rol alması için destekleyici ve teşvik edici bir yapı oluşturulması,

6.Sanayi Politikaları ve Uluslararası Rekabet

- Türkiye'nin uluslararası rekabette öne çıkabileceği güçlü sektörlerin teşvik edilmesi ve desteklenmesi,
- KOBİ'lerin inovasyon kapasitelerinin artırılması

MCKINSEY KASIM RAPORU

Parasal Genişleme Altında Birikimli Gelir ve Kayıplar (Milyar US\$)

	ABD	İngiltere	ABD Avro Bölgesi
Merkezi Hükümet	900	120	360
Finans dışı şirketler	310	120	280
Bankalar	150	-40	-230
Sigortacılık ve emeklilik fonları	-270	-60	-130
Hanehalkları	-360	-110	-160
Dış dünya	-480	-80	-150

McKinsey Raporu'nda, faizlerdeki ucuzlamanın uzun dönemde sürdürülemeyeceğinin altı çizilirken, yüksek dünya enflasyonu ya da pahalılaşılan kredi tehdidinin özellikle "gelişmekte olan yükselen piyasa ekonomileri"nce kaygıyla izlendiği belirtilmiştir. Bu tehditten en çok etkilenecek olan kırılgan ülkelerin ise; Türkiye, Güney Afrika ve Doğu Avrupa olduğuna vurgu yapılmıştır.

İŞ SAĞLIĞI VE GÜVENLİĞİ TOPLANTISI



DERSHANELER



Kızlı erkekli eğitim yanlışı

Yakut, “Maalesef şimdiye kadar kız ve erkek öğrencilere birlikte eğitim yaptırılmasını büyük bir yanlışıklık olarak değerlendiriyorum. İnşallah bu yanlışıklık önümüzdeki dönem içinde düzeltilecek” dedi



Paylaş



Tweet



g+1



0

Yorum Yaz

12



KIZLI ERKEKLI YAKLAŞIM

Milli Eğitim İl Müdürü rahatsız oldu

**Kızlı Erkekli
Aynı Merdiveni
Kullanıyorlar**

'Kızlı erkekli' baskınları başladı

09 Kasım 2013 Cumartesi 17:01

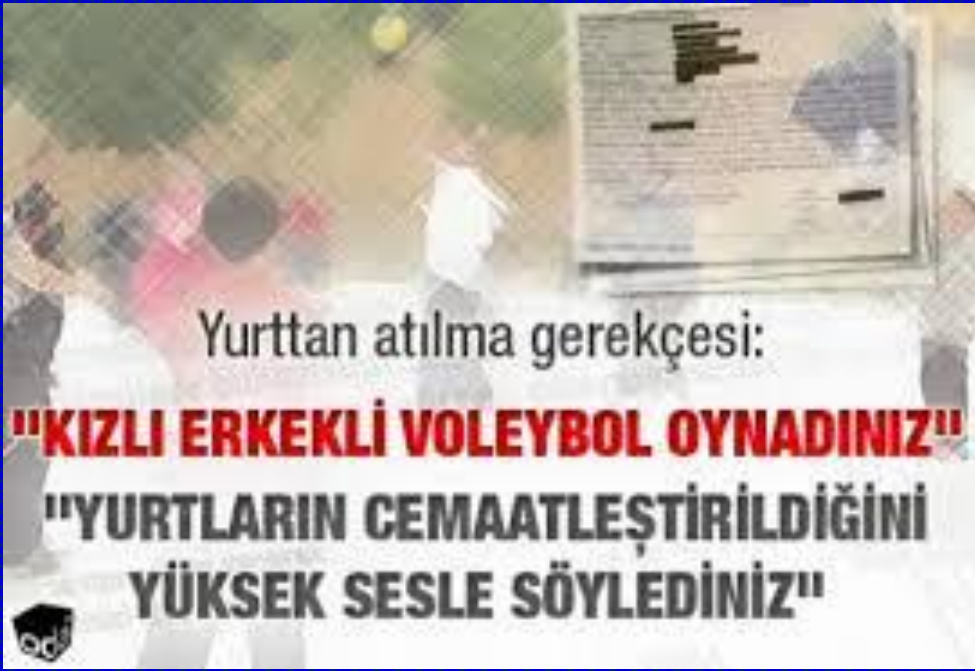
Başbakan Recep Tayyip Erdoğan'ın öğrenci yurtlarına ilişkin açıklamalarının ardından Afyonkarahisar'da polis, gece yarısı öğrencilerin gittiği kafelerde kimlik sorgulaması ve üst araması yaptı, kaldıkları adresleri tespit etti.

[Paylaş](#) [Tweetle](#) 21 [g+](#) 0

[A+](#) [A](#) [Aa](#)



KIZLI ERKEKLI YAKLAŞIM



Harem-selamlık İzmir'den hasladı

Yurt Gazetesi'nden Müjde:
İzmir'deki Yurttan Kız Erkek Ayrıldı

KIZLI ERKEKLI YAKLAŞIM

“Muhbir vatandaş” dönemi
hortladı

APARTMANDA KIZLI-ERKEKLI İHBAR

APARTMAN SAKINLERİNİN DİKKatine
APARTMANDA BAZI İNSANLAR
KIZ ERKEK BERABER
KALİYORLAR ??? BÖYLE SEYLER
BİNAYA APARTMANA UYGUN
DEĞİLDİR..... BÖYLE İNSAN
LARI GÖRDÜĞÜNÜZDE
POLİSE (112) İHBAR EDİN...
APARTMAN OLARAK
MAL SAHİPLERİNİN
GEREKTİĞİNDE İZİNLE Toplaya-
rak gereği soruna kadar yap-
lacaktır. YÖNETİM =

YÖNETİM

KIZLI ERKEKLI YAKLAŖIM

Kız yurdunda erkek iŖçi olmaz!

Anadoluhisarı Kız Öğrenci Yurdu'na gelerek kendisini Gençlik ve Spor Bakanı Suat Kılıç'ın 'vekili' olarak tanıtan bir kiŖi yurdun kantin sahibiyle görüşerek, erkek çalışanların işine s vermesini istedi.



ERKEK İŖÇİLER KOVULDU



KIZLI ERKEKLI YAKLASIM

BU KEZ DE 'PARAVAN' ÇEKİLDİ!



Isparta Ahmet Melih Dođan Anadolu Lisesi'nde , 21 Ekim Pazartesi gnnden itibaren kız đrenciler ve erkek đrenciler ayrılarak yemekhanede farklı zamanlarda yemek yemeye başladı.

21/10/2013 PAZARTESİ GNNDEN İTİBAREN
YEMEKHANEDE YEMEK YİYEN KIZ đRENCİLER
PAZARTESİ SALI ÇARŞAMBA SAAT 12:25 İLE 12:40
SAATLERİ ARASI ERKEK đRENCİLER 12:40 İLE 13:00
ARASI YEMEK YİYECEKTİR.

PERŞEMBE VE CUMA GN ERKEK đRENCİLER SAAT
12:25 İLE 12:40 SAATLERİ ARASI KIZ đRENCİLER 12:40
İLE 13:00 ARASI YEMEK YİYECEKTİR.

I. DNEM SONUNA KADAR BU DZENLEMEDE OLUP İL
DNEM BU DZENLEME DEĐİŞECEKTİR.

ODATV.COM

GÜNDEM YARATAN BEYANLAR

ANDIMIZI OKUYAN
ÖĞRENCİLERİNİ
TEHDİT ETTİ



TRT'de skandal sözler

HAMİLE KADININ
SOKAKTA DOLAŞMASI
TERBİYESİZLİKTİR



TÜRKİYE 3.DÜNYA ÜLKESİ Mİ?

ÖĞRETMENLER GÜNÜ!

Gelecek gençlerin,
gençler ise
öğretmenlerin
eseridir.

H. Öktem



DIYARBAKIR BULUŞMASI



Teşekkürler

