



EGE BÖLGESİ SANAYİ ODASI
AEGEAN REGION CHAMBER OF INDUSTRY



MECLİS TOPLANTISI

Ender YORGANCILAR

EBSO Yönetim Kurulu Başkanı

29 Ocak 2024



1. Küresel Ekonomide Senkronize Olmayan Yavaşlama
2. Tarihi Bir Gevşeme Döngüsü Başlıyor
3. Maliye-Para Politikası Kopukluğu
4. İşgücü Piyasalarının Direnç Göstermesi
5. Artan Borç Çevirme Zorlukları
6. Yoğun Seçim Takvimi
7. Jeopolitik Belirsizliğin Hakim Olması
8. Hindistan'ın Odak Noktası Haline Gelmesi
9. Korumacılığın Artmaya Devam Etmesi
10. Bütçesel Kaynaklı Yeşil Geçişte Frene Basılması



Kısa Dönem Riskleri (2 Yıl İçinde)



Uzun Dönem Riskleri (10 Yıl İçinde)



Kaynak: Dünya Ekonomik Forumu

Sarı + ile işaretli olanlar, geçen yıl olmayıp, bu yıl olan yeni risklerdir.

MEVCUT RİSK ORTAMI

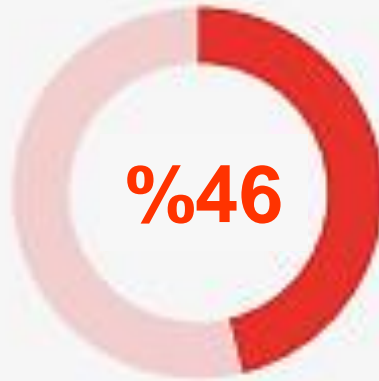
2024'te küresel ölçekte maddi bir kriz yaratma ihtimalinin en yüksek olduğu **5 risk**



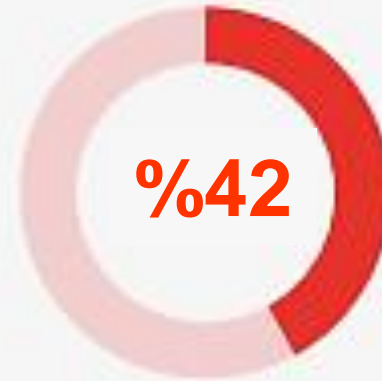
1
Aşırı Hava
Olayları



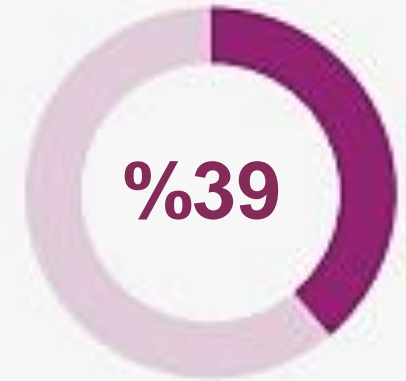
2
Yapay zeka tarafından
oluşturulan yanlış
bilgi ve
dezenformasyon



3
Toplumsal
ve/veya politik
kutuplaşma

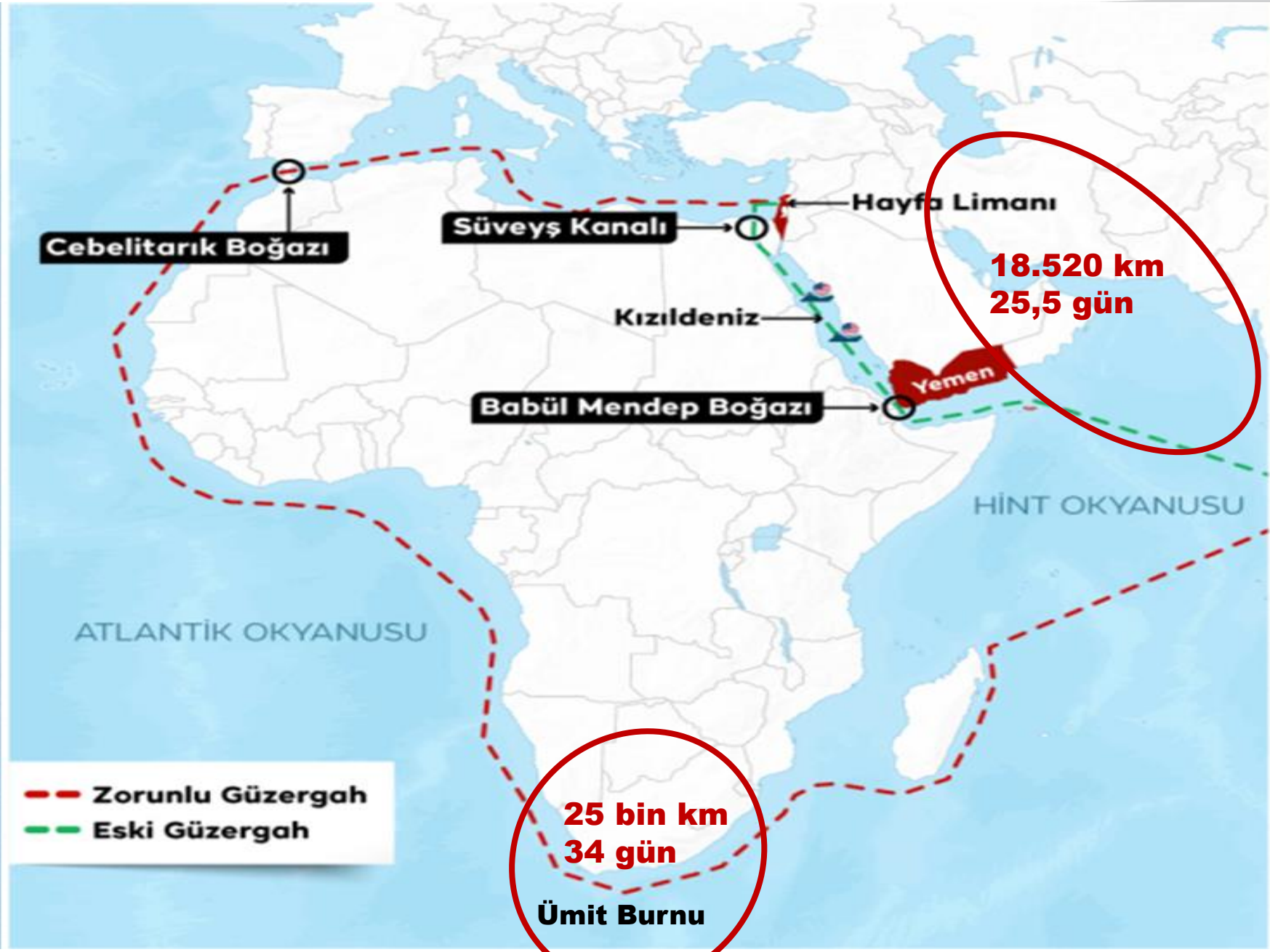


4
Yaşam
maliyeti krizi



5
Siber
saldırıları

KIZILDENİZ KAYNAKLI YENİ TEDARİK ZİNCİRİ KRİZİ



1. Ekonomi yönetiminde olası değişiklik
2. Değişmese dahi, enflasyonla mücadelenin yarım kalması
3. Artan jeopolitik risklerin yaratacağı askeri, siyasi, ekonomik sorunlar
4. AB'de talep daralmasının devam etmesi
5. Doğal afetler
6. Yabancı yatırımcıların çekincelerini artıran hukuki kararlar
7. Artan gelir dengesizliği ve yoksullaşmanın toplumsal konuları tetiklemesi
8. Borcu olan ve nakit dengesi bozulan KOBİ'lerin neden olacağı sorunlar
9. Kapanma olmasa dahi yeni salgın riskleri
10. İstihdam piyasasında arz-talep dengesizliği
11. Beyin göçü
12. Mülteci ve göçmen politikası

DAVOS BAŞEKONOMİSTLER ANKETİ

Küresel ekonominin gelecekteki durumuna ilişkin katılımcıların **%53**'ü Biraz Daha Zayıf olacağını,

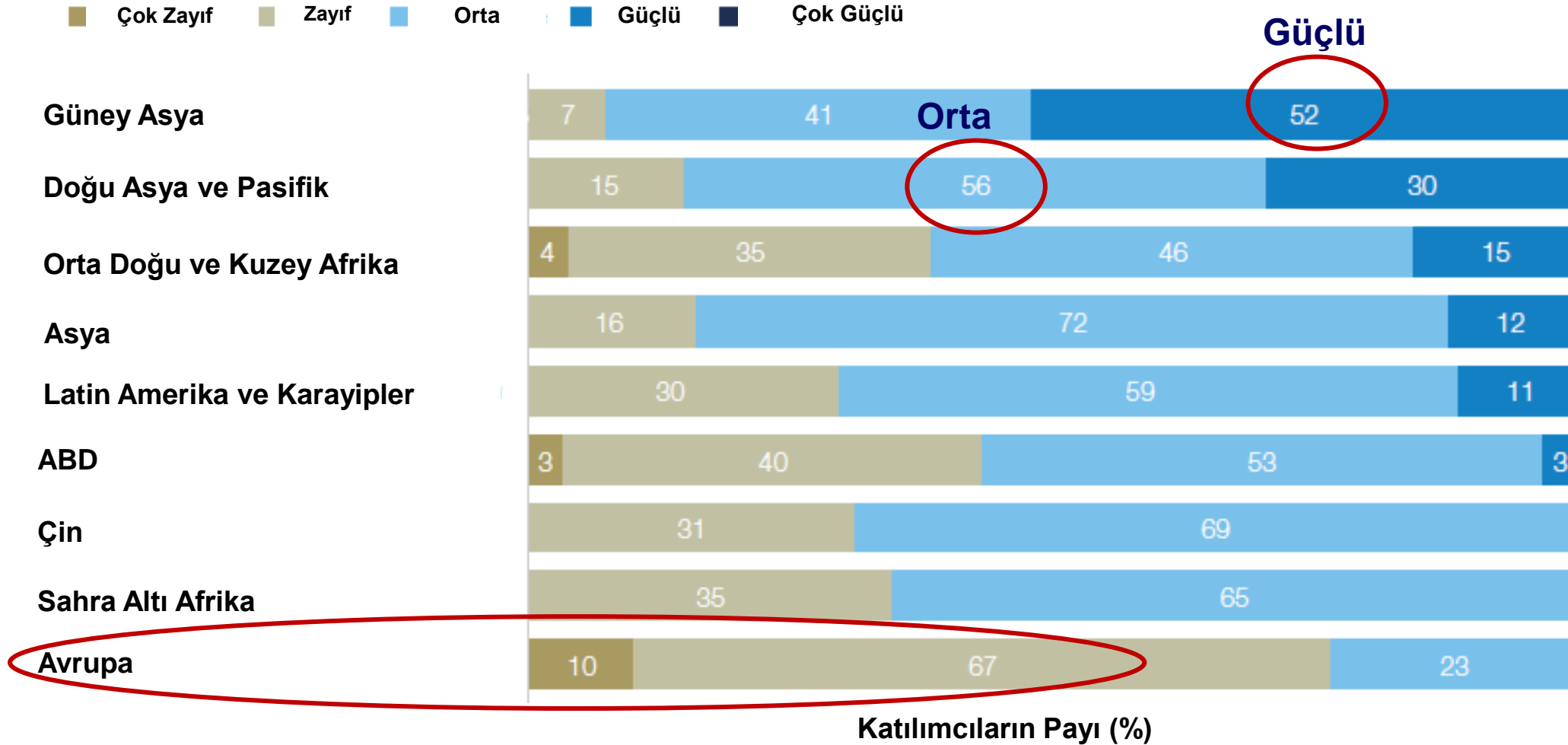
Gelişmiş ekonomilerin çoğunda işgücü piyasası koşullarına ilişkin katılımcıların **%60**'ı Gevşeyeceğini,

Gelişmiş ekonomilerin çoğunda finansal koşullara ilişkin katılımcıların **%60**'ı Gevşemeye Başlamış Olacağını,

Üretken yapay zekanın (ChatGPT gibi araçlar) ticari açıdan bakıldığında katılımcıların **%40**'ı Yıkıcı Olacağını ifade etmiştir.

DAVOS BAŞEKONOMİSTLER ANKETİ

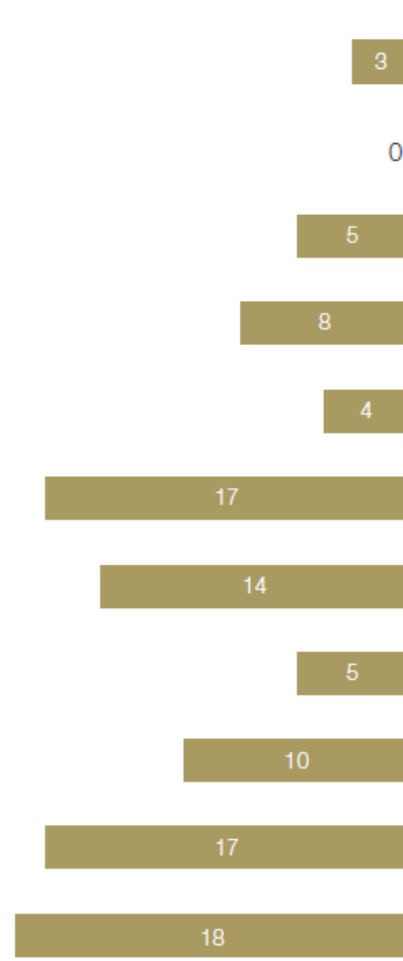
2024'te aşağıdaki coğrafyalarda ekonomik büyüme beklentiniz nedir?



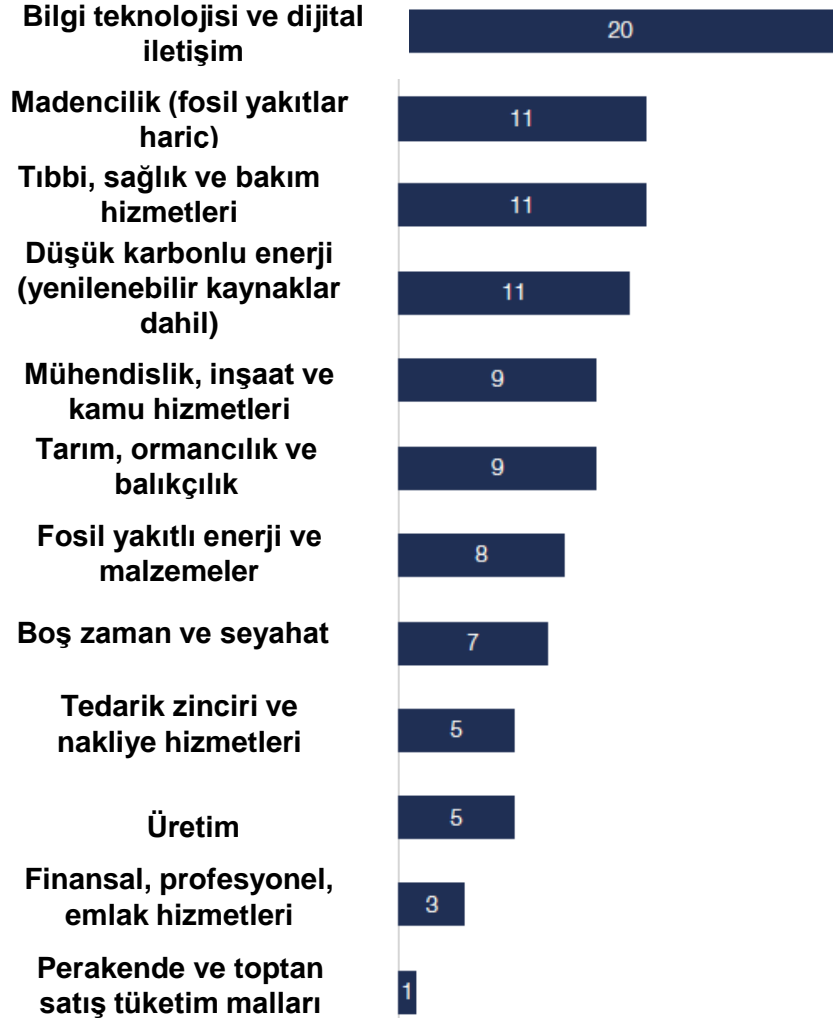
DAVOS BAŞEKONOMİSTLER ANKETİ

Hangi sektör ve endüstrilerin 2024 jeoekonomik görünümünde avantajlı veya dezavantajlı olması muhtemeldir?

Negatif görünüme sahip sektörler ve endüstrileri

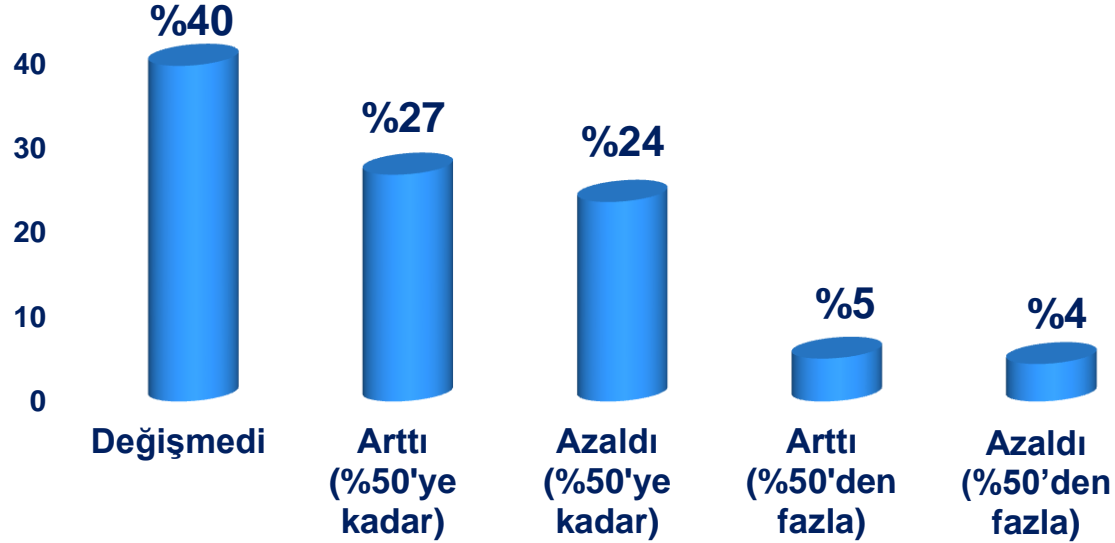


Pozitif görünüme sahip sektörler ve endüstrileri

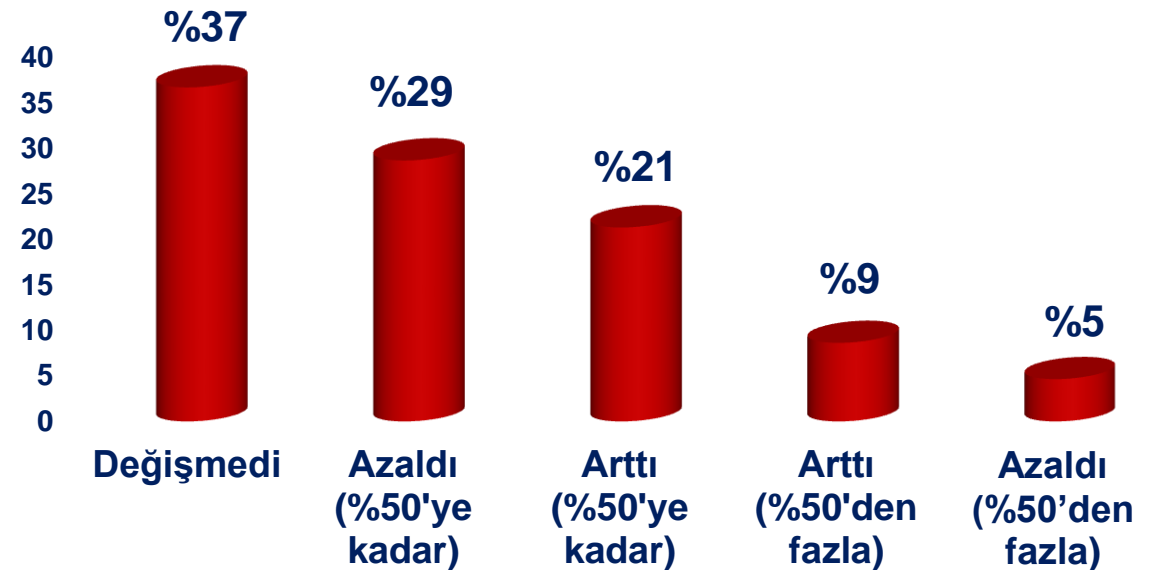




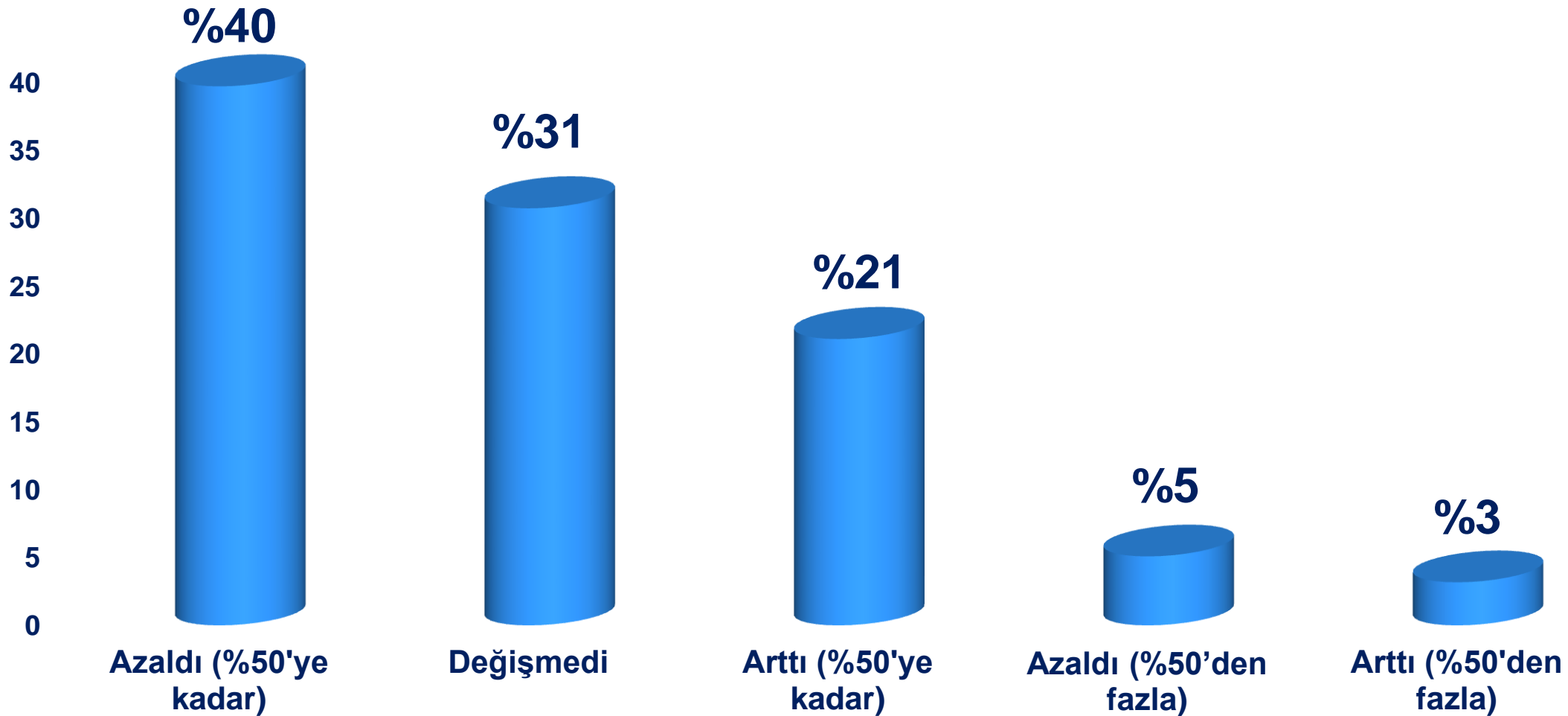
2023 yılında, iç pazarda siparişlerinize ilgili hangisi gerçekleşti?



2023 yılında, dış pazarda siparişlerinize ilgili hangisi gerçekleşti?



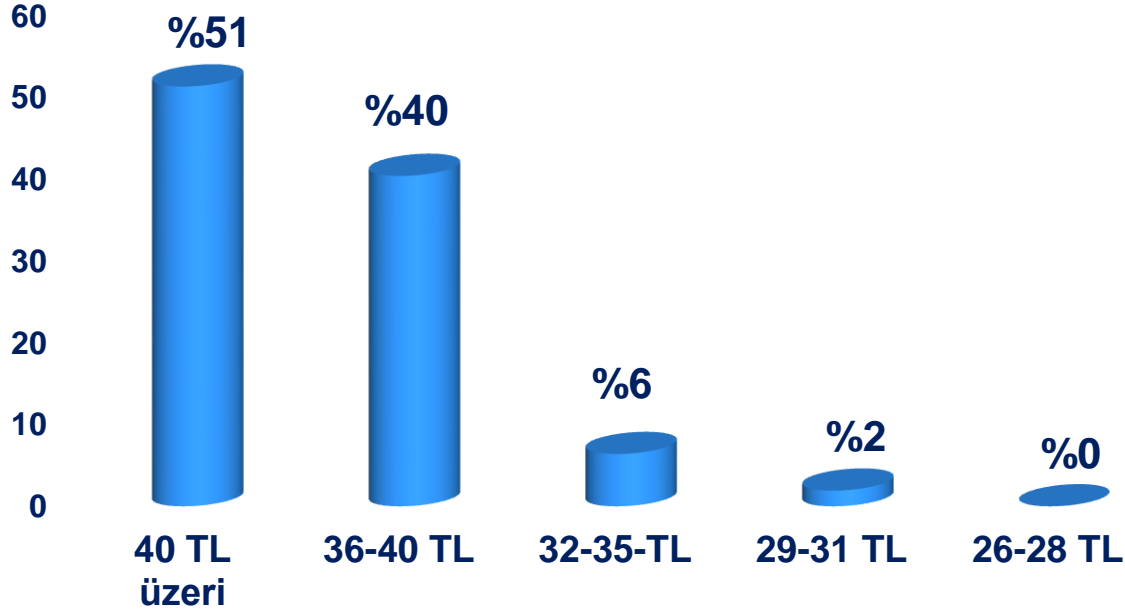
2023 yılında üretiminiz, küresel yavaşlamadan nasıl etkilendi?



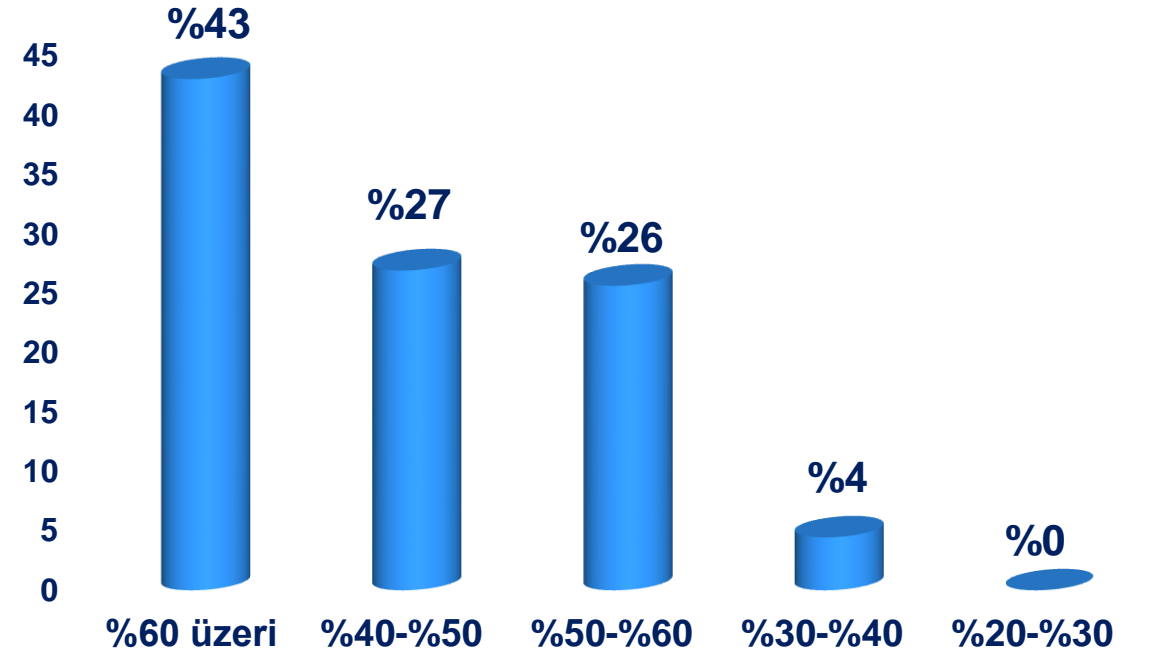
2024 yılı ilk yarısında ekonominin koşullarına ilişkin beklentileriniz:



Yıl sonu Dolar kuru öngörüsü



Yılsonu enflasyon öngörüsü



TİCARET BAKANLIĞI 2024 YILI HEDEF ÜLKELER

- Angola,
- Almanya,
- Avustralya,
- ABD,
- Azerbaycan,
- Bangladeş,
- Bahreyn,
- BAE,
- İngiltere,
- Bosna Hersek,
- Brezilya,
- Cezayir,
- Çekya,
- Çin Halk Cumhuriyeti,
- Endonezya,
- Etiyopya,
- Ekvador,
- Fas,
- Fransa,
- Fildişi Sahili,
- Filipinler,
- Gana,
- Güney Afrika Cumhuriyeti
- Güney Kore,
- Hindistan,
- İtalya,
- İspanya,
- Japonya,
- Kamboçya,
- Kanada,
- Katar,
- Kolombiya,
- Kenya,
- Kuveyt,
- Malezya,
- Libya,
- Meksika,
- Mısır,
- Nijerya,
- Özbekistan,
- Pakistan,
- Paraguay,
- Peru,
- Portekiz,
- Romanya,
- Rusya Federasyonu,
- Senegal,
- Suudi Arabistan,
- Şili,
- Tayland,
- Tanzanya,
- Tunus,
- Umman,
- Ürdün,
- Venezuela
- Vietnam

AFAD YERLİLEŐTİRME ROJESİ



1801 Programı – Dünya Bankası Türkiye Yeşil Sanayi Projesi



Mevcut TEYDEB desteklerinin tamamı hibe destek niteliğindedir.

Finansmana erişimi kolaylaştırmak ve çeşitlendirmek için Geri Ödemeli (kredili) destek mekanizmasının da yürütülmesi planlanmıştır. **1801 kodlu «Sanayi Ar-Ge Projeleri için Geri Ödemeli ve Hibe Destek Programı» yeni bir program tasarlanmıştır.**



Kapsam: Sadece **Yeşil Dönüşüm** temalı **Ar-Ge ve yenilik** faaliyetleri

https://www.tubitak.gov.tr/sites/default/files/21566/sayem-yesil-ar-ge_ve_yenilik_konu_basliklari-v7.pdf

NACE kodu: Savunma Sanayi olan kuruluşlar Dünya Bankası kuralları gereği destek alamamaktadır.

Geri ödemeli destek ve hibe destek oranları

	Kabul edilen bütçeye uygulanacak oranlar	
	Öz sermaye katılım oranı	Geri ödemeli destek oranı
BÜYÜK	%30	%70
KOBİ	%20	%80
Deprem bölgesindeki KOBİ	%10	%90

	Geri ödemeli destek tutarına uygulanacak oranlar			
	Temel oranlar		Başarı koşullarının sağlanması halinde	
	TÜBİTAK'a yapılacak ödeme oranı	Geri ödemeli destek tutarının hibeye dönüşme oranı	TÜBİTAK'a yapılacak ödeme oranı	Geri ödemeli destek tutarının hibeye dönüşme oranı
BÜYÜK	%50	%50	%30	%70
KOBİ	%40	%60	%20	%80

Geri ödemeler proje tamamlandıktan **1 yıl sonra** başlayacaktır. **Yılda 2 kere** 6'şar aylık taksitler halinde TÜBİTAK'a ödenecektir. Geri ödeme süresi çağrıda belirtilecek olup, **en fazla 4 yıl** olması planlanmaktadır.

YEŞİL SANAYİ DESTEK PROGRAMI: KOSGEB



YEŞİL SANAYİ DESTEK PROGRAMI

2023.01- Sanayi KOBİ'lerinin Güneş Enerjisi Yatırımlarının Desteklenmesi Proje Teklif Çağrısı

Uygun Proje Konusu: Güneş Enerji Sisteminin kurulması ve işletilmesi

Proje Süresi: En az 8 ay ve en fazla 12 ay

Desteklenecek Proje Giderleri: Makine, Teçhizat Giderleri

Destek Üst Limiti: 14.000.000 TL

Destek Oranı: % 60*

Destek Türü: Geri Ödemeli**



* Adana, Diyarbakır, Elazığ, Gaziantep (Nurdağı ve İslahiye hariç), Kilis, Osmaniye ve Şanlıurfa (ağır hasarlı) %80

* Adıyaman, Hatay, Kahramanmaraş ve Malatya illeri ile Gaziantep' in İslahiye ve Nurdağı ilçelerinde (az hasarlı, orta hasarlı, ağır hasarlı) %90

** Geri ödemeler, proje süresinin bitiş tarihinden sonra 12 ayı ödemesiz olmak üzere, dörder aylık dönemler halinde 6 eşit taksitte yapılır.

YEŞİL SANAYİ DESTEK PROGRAMI:KOSGEB



YEŞİL SANAYİ DESTEK PROGRAMI

2023.02- Sanayide Temiz ve Döngüsel Ekonomi Proje Teklif Çağrısı

Uygun Proje Konuları: Enerji verimliliği, Su verimliliği, Hammadde verimliliği, Sürdürülebilir ve iklime dayanıklı atık geri dönüşümü, Endüstriyel simbiyoz, Döngüsel ekonomi

Proje Süresi: En az 8 ay ve en fazla 12 ay

Desteklenecek Proje Giderleri: Personel, Makine, Teçhizat, Yazılım, Hizmet Alım Giderleri

Destek Üst Limiti: 4.000.000 TL

Destek Oranı: % 70*

Destek Türü: Geri Ödemeli**



*Adana, Diyarbakır, Elazığ, Gaziantep (Nurdağı ve İslahiye hariç), Kilis, Osmaniye ve Şanlıurfa (ağır hasarlı) %80

*Adıyaman, Hatay, Kahramanmaraş ve Malatya illeri ile Gaziantep' in İslahiye ve Nurdağı ilçelerinde (az hasarlı, orta hasarlı, ağır hasarlı) %90

** Geri ödemeler, proje süresinin bitiş tarihinden sonra 12 ayı ödemesiz olmak üzere, dörder aylık dönemler halinde 6 eşit taksitte yapılır.

DESTEK BİLEŞENLERİ: KOSGEB

Destek Bileşenleri

Bileşen 1	Bileşen 2	Bileşen 3
<p style="text-align: center;">Yeşil İnovasyon Teknoloji Mentörlük Desteği</p> <p>➤ Kazanım: KOBİ'lerin yeşil dönüşüm sürecinde teknoloji ve yenilik ihtiyaçlarına yönelik stratejik yol haritaları</p> <ul style="list-style-type: none"> ❑ Hedef Kitle: KOBİ'ler ❑ Bütçe (Maks.): 210 bin TL ❑ Destek Süresi (Maks.): 6 ay <p style="text-align: center; border: 1px solid black; border-radius: 15px; padding: 5px;">KOBİ'lerin çözüm ortaklarından alacağı hizmetin %90'ı TÜBİTAK tarafından hibe olarak verilecek.</p> <p style="text-align: center; font-size: small;">Çözüm ortakları, alanında uzman kuruluşlar arasından TÜBİTAK tarafından belirlenecek.</p>	<p style="text-align: center;">Sanayide Yeşil Dönüşüm Desteği</p> <p>➤ Kazanım: Sanayinin yeşil dönüşümüne yönelik teknolojik çözümlerin ticarileşmesini kolaylaştıracak Ar-Ge ve yenilik faaliyetleri (prototipten ürüne ölçek büyütme)</p> <ul style="list-style-type: none"> ❑ Hedef Kitle: KOBİ, Büyük ve ortaklı ❑ Bütçe (Maks.): Mikro/Küçük 7,5 milyon TL; Orta 12 milyon TL; Büyük 22,5 milyon TL ❑ Destek Süresi (Maks.): 24 ay <p style="text-align: center; border: 1px solid black; border-radius: 15px; padding: 5px;">Faizsiz Geri Ödemeli Finansman</p> <p>❖ Destek Oranı: Büyük %70, KOBİ'ler %80, Deprem Bölgesindeki KOBİ'ler %90</p> <p>Geri Ödeme Oranı → Büyük %50 (%30), KOBİ %40 (%20) – Proje bittikten 1 yıl sonra başlayacak. Toplam geri ödeme süresi: 4 yıl</p>	<p style="text-align: center;">SAYEM Yeşil Dönüşüm Desteği</p> <p>➤ Kazanım: Yeşil büyümeye katkı sağlayacak katma değeri yüksek ürün veya ürün gruplarının geliştirilmesi için teknoloji ekosistemleri (Ar-Ge ve Yenilik Ağları)</p> <ul style="list-style-type: none"> ❑ Hedef Kitle: Özel sektör öncülüğünde, üniversite ve kamu iş birliğiyle ihtisaslaşmış Ar-Ge ve Yenilik Platformları ❑ Bütçe (Maks.): 300 milyon TL/Platform <ul style="list-style-type: none"> • KOBİ 15 milyon TL; Büyük 60 milyon TL • Araştırma Kurumları 10 milyon TL(hibe) ❑ Destek Süresi (Maks.): 36 ay <p style="text-align: center; border: 1px solid black; border-radius: 15px; padding: 5px;">Firmalara Faizsiz Geri Ödemeli Finansman</p> <p>❖ Destek Oranı: Büyük %70, KOBİ'ler %80, Deprem Bölgesindeki KOBİ'ler %90</p> <p>Geri Ödeme Oranı → Büyük %50 (%30), KOBİ %40 (%20) – Proje bittikten 1 yıl sonra başlayacak. Toplam geri ödeme süresi: 4 yıl</p>

Ürünleştirme Yol Haritaları



Teşekkürler

@EYorgancilar

@ebsoorgtr

